

**(( تأییدیه قرارداد ))**

۱- موضوع قرارداد: نظارت عالی و کارگاهی بر اجرای پروژه های آبخیزداری شاهکوه و شاهکوه (نیشکری) شهرستان نهبندان - آبخوان و مشوکی شهرستان سریشه	۷- محل تأمین اعتبار: اعتبارات ملی ( محرومیت) سال ۱۴۰۰ (نقدی)
۲- مبلغ کل قرارداد: ۴,۳۸۹,۹۹۹,۹۹۹ ریال	۸- عنوان طرح: اجرای طرح های آبخیزداری
۳- طرف قرارداد: شرکت مروارید کویر بیرجند	۹- عنوان پروژه: نظارت عالی و کارگاهی بر اجرای پروژه های آبخیزداری
۴- مدت قرارداد: ۱۵۰ روز	۱۰- حجم/سطح پروژه:
۵- شماره موافقتنامه یا طرح: ۱۳۰۶۰۰۱۰۱۴	۱۱- ضریب پیمان: ۰,۷۱۴
۶- شماره پیمان:	۱۲- شهرستان/ حوزه محل اجرا: حوزه شاهکوه و شاهکوه (نیشکری) شهرستان نهبندان - حوزه آبخوان و مشوکی شهرستان سریشه
مسئول امور اجرایی اداره کل:	معاونت مربوطه (اداره کل)
امضاء	امضاء
نظریه امور حقوقی اداره کل: <b>قرارداد مورد تایید است.</b>	
امضاء	
نظریه مدیریت امور مالی اداره کل: <b>قرارداد مورد تایید است.</b>	
امضاء	
نظریه امور پیمانها و قراردادهای اداره کل: <b>قرارداد مورد تایید است.</b>	
امضاء	
نظریه معاونت برنامه ریزی، توسعه مدیریت و منابع اداره کل: <b>قرارداد مورد تایید است.</b>	
امضاء	
نظریه مدیر کل: <b>قرارداد مورد پذیرش بوده جهت اجرا اقدام به عمل آید.</b>	
امضاء	



جمهوری اسلامی ایران  
وزارت جهاد کشاورزی

شماره: ۱۴۰۱/۰۱/۱۲۹۶

تاریخ: ۱۴۰۱/۰۱/۲۵

پیوست: دارد

"سال تولید، دانش بنیان و اشتغال آفرین"



سازمان منابع طبیعی و آبخیزداری کشور  
اداره کل منابع طبیعی و آبخیزداری خراسان جنوبی



جمهوری اسلامی ایران

سازمان جنگلها، مراتع و آبخیزداری کشور

اداره کل منابع طبیعی و آبخیزداری استان خراسان جنوبی

# «موافقتنامه»

موضوع قرارداد: نظارت عالی و کارگاهی بر اجرای پروژه های آبخیزداری آبخوان - مشوکی - شاهکوه - شاهکوه نیشکری سال ۱۴۰۰ اداره کل منابع طبیعی و آبخیزداری خراسان جنوبی از محل اعتبارات ملی محرومیت زدایی در شهرستان های سریش و نهبندان

مهندسین مشاور: شرکت کشاورزی و دامپروری مروارید کویر بیرجند

بیرجند- خیابان ارتش- سه راه معلم کد پستی: ۹۷۱۷۶۹۹۱۴۳ تلفن: ۹-۳۲۳۹۰۹۰۱ (۰۵۶) دورنگار: ۳۲۲۱۸۰۸۶ (۰۵۶)

وبگاه: <http://www.nrskh.ir> رایانامه: [info@nrskh.ir](mailto:info@nrskh.ir)



جمهوری اسلامی ایران  
وزارت جهاد کشاورزی

شماره: ۱۴۰۱/۰۱/۱۲۹۶

تاریخ: ۱۴۰۱/۰۱/۲۵

پیوست: دارد

"سال تولید، دانش بنیان و اشتغال آفرین"



سازمان منابع طبیعی و آبخوانداری کشور  
اداره کل منابع طبیعی و آبخوانداری خراسان جنوبی

این موافقتنامه به همراه شرایط عمومی و دیگر مدارک الحاقی آن که یک مجموعه غیر قابل تفکیک است و پیمان نامیده می شود در تاریخ ۱۴۰۱/۰۱/۲۵ بین اداره کل منابع طبیعی و آبخوانداری استان خراسان جنوبی به نمایندگی آقای **علیرضا نصرآبادی** که در این پیمان کارفرما نامیده می شود، از یک سو و شرکت کشاورزی و دامپروری مروارید کویر بیرجند به شماره ثبت ۱۵۷۰ و کد اقتصادی ۴۱۱۳۳۴۷۸۹۹۹۸ دارای صاحبان امضای مجاز آقای حمید رضا دستجردی با کد ملی ۰۰۶۵۲۹۲۶۲۶ که از این پس مشاور نامیده می شود از سوی دیگر، طبق مقررات و شرایطی که در اسناد و مدارک این پیمان درج شده است، منعقد می گردد.

### ماده ۱: موضوع قرارداد

موضوع قرارداد عبارت است از انجام خدمات مشاوره برای:

نظارت عالی و کارگاهی بر اجرای پروژه های آبخوانداری آبخوان - مشکوی - شاهکوه - شاهکوه نیشکری سال ۱۴۰۰ اداره کل منابع طبیعی و آبخوانداری خراسان جنوبی از محل اعتبارات ملی محرومیت زدایی در شهرستان های سربیشه و نهبندان

### ماده ۲: اسناد و مدارک

این قرارداد شامل اسناد و مدارک زیر است:

۱-۲. موافقتنامه حاضر.

۲-۲. شرایط عمومی همسان قراردادهای خدمات مشاور به شماره ۵۴/۲۴۶۰-۱۰۵/۸۴۲ مورخ ۱۳۷۹/۰۴/۲۹.

۳-۲. پیوستها.

پیوست ۱. شرح موضوع قرارداد.

پیوست ۲. شرح عمومی خدمات مشاوره در دوره ساخت و تحویل کار برای طرح های غیر صنعتی به شماره ۵۴/۹۷۷-

۱۰۲/۱۲۹۵ مورخ ۱۳۷۹/۰۳/۱۱.

پیوست ۳. دستورالعمل تعیین حق الزحمه خدمات نظارت به شماره بخشنامه ۱۴۰۰/۱۱۴۱۶۵ مورخ ۱۴۰۰/۰۳/۱۲،

روش محاسبه و نحوه پرداخت آن

پیوست ۴. برنامه زمانی کلی.

پیوست ۵. شرایط خصوصی.

پیوست ۶. سازمان و اسامی عوامل کلیدی انجام کار.

۴-۲. اسناد تکمیلی که حین انجام، در چارچوب قرارداد و به منظور انجام آن به مدیر طرح ابلاغ شده یا بین طرفین

قرارداد مبادله شوند.

۵-۲. مدارک و گزارشهای مصوب.

بیرجند- خیابان ارتش- سه راه معلم کد پستی: ۹۷۱۷۶۹۹۱۴۳ تلفن: ۹-۰۹۰۱۳۳۹۰۹۰۱ (۰۵۶) دورنگار: ۰۸۶۳۲۲۱۸۰۸۶ (۰۵۶)

وبگاه: <http://www.nrskh.ir> رایانامه: [info@nrskh.ir](mailto:info@nrskh.ir)



جمهوری اسلامی ایران  
وزارت جهاد کشاورزی

شماره: ۱۴۰۱/۰۱/۱۲۹۶

تاریخ: ۱۴۰۱/۰۱/۲۵

پیوست: دارد

"سال تولید، دانش بنیان و اشتغال آفرین"



سازمان منابع طبیعی و آبخیزداری کشور  
اداره کل منابع طبیعی و آبخیزداری خراسان جنوبی

### ماده ۳- مدت قرارداد

مدت انجام خدمات قسمتها و مراحل موضوع قرارداد که شروع و تنفيذ آن طبق ماده ۲ شرایط عمومی قرارداد است، با توجه به برنامه زمانی کلی (پیوست ۴)، به شرح زیر است .  
مدت این قرارداد پنج (۵) ماه از تاریخ شروع به کار و ابلاغ به مشاور می باشد. (در صورت نیاز با ابلاغ کارفرما مدت زمان قرارداد تغییر می یابد)  
مدت های یاد شده، تابع تغییرات مدت شرایط عمومی قراردادهای همسان خرید خدمات مشاوره ای خواهد بود.

### ماده ۴- حق الزحمه

۴-۱- برآورد مبالغ اولیه حق الزحمه قسمتها و مراحل مختلف خدمات، به شرح زیر است.  
الف) حق الزحمه برآوردی موضوع ماده یک پیمان مبلغ ۴,۳۸۹,۹۹۹,۹۹۹ ریال (چهار میلیارد و سیصد و هشتاد و نه میلیون و نهصد و نود و نه هزار و نهصد و نود و نه ریال) می باشد.  
ب) مبلغ برآورد کل اجرای کار براساس مجموع پیمان های تحت نظارت این قرارداد و بصورت یک پیمان در نظر گرفته می شود .  
ج) مدت پیمان و ضریب منطقه ای بر اساس میانگین وزنی آنها نسبت به مبلغ پیمان های تحت نظارت این قرارداد محاسبه شده است .  
د) با توجه به پراکندگی عملیات و پروژه های پیمان های تحت نظارت این قرارداد ، ضریب تردد کارگاهی بر اساس ۰/۱ میانگین وزنی کوتاهترین فاصله افقی دورترین دو نقطه در کارگاه بر حسب متر ( به جای فاصله دسترسی میان دورترین دو نقطه در کارگاه ) نسبت به مبلغ پیمان های تحت نظارت این قرارداد محاسبه شده است .  
۴-۲- مبلغ و روش پرداخت حق الزحمه بر اساس مفاد این پیمان و به تناسب میزان تعهدات انجام شده مطابق نحوه محاسبه مبالغ اولیه حق الزحمه ی مندرج در پیوست ۳ ضمیمه پیمان و براساس دستورالعمل تعیین حق الزحمه خدمات نظارت موضوع بخشنامه شماره ۱۴۰۰/۱۱۴۱۶۵ مورخ ۱۴۰۰/۰۳/۱۲ و فرضیات اعمال شده کارفرما ) بندهای الف تا د فوق مربوط به ماده ۴) در محاسبات خواهد بود . پرداخت وضعیت به مشاور متناسب با پیشرفت فیزیکی عملیات اجرایی ( اجرای پروژه های آبخیزداری توسط پیمانکاران ) به صورت نقدی و در قالب صورت وضعیت های ماهیانه انجام خواهد شد .



جمهوری اسلامی ایران  
وزارت جهاد کشاورزی

شماره: ۱۴۰۱/۰۱/۱۲۹۶

تاریخ: ۱۴۰۱/۰۱/۲۵

پیوست: دارد

"سال تولید، دانش بنیان و اشتغال آفرین"



سازمان منابع طبیعی و آبخوانداری کشور  
اداره کل منابع طبیعی و آبخوانداری خراسان جنوبی

## ماده ۵: تعهدات دو طرف قرارداد

۱-۵ مهندس مشاور، متعهد است خدمات خود را طبق اسناد و مدارک قرارداد، در ازای دریافت حق الزحمه انجام دهد و اعلام می کند که دارای توان و تشکیلات لازم برای انجام این خدمات است.  
۲-۵ کارفرما متعهد به انجام وظایفی است که در اسناد و مدارک قرارداد برای او معین شده است، و نیز متعهد می شود که در ازای انجام خدمات موضوع قرارداد حق الزحمه مربوطه را طبق اسناد و مدارک قرارداد، به دستگاه نظارت پرداخت کند.

## ماده ۶- نشانی دو طرف

نشانی کارفرما: استان خراسان جنوبی - بیرجند - خیابان ارتش - سه راه معلم - اداره کل منابع طبیعی و آبخوانداری خراسان جنوبی (کد پستی: ۹۷۱۷۶۹۹۱۴۳ - تلفن: ۰۵۶۳۲۳۹۰۹۰۱)  
نشانی مهندس مشاور: بیرجند- مدرس ۲۸ پلاک ۴۳ کد پستی: ۹۷۱۸۶۹۳۷۶۱-تماس: ۰۹۱۵۳۶۱۰۲۹۴  
هرگاه یکی از طرفین قرارداد نشانی خود را تغییر دهد باید تا پانزده روز قبل از تاریخ تغییر، نشانی جدید خود را به طرف دیگر اعلام کند. تا وقتی که نشانی جدید به طرف دیگر اعلام نشده است، مکاتبات به نشانی قبلی ارسال می شود و دریافت شده تلقی می گردد.

## ماده ۷- شماره نسخه های قرارداد

این قرارداد در شش نسخه تنظیم شده و به امضای دو طرف رسیده است، یک نسخه آن به مهندس مشاور نظارت عالیته ابلاغ شده است و همه نسخه های آن، اعتبار یکسان دارند.

## ماده ۸- تضمین :

به استناد مفاد ماده ۴ و بند الف ماده ۷ آیین نامه تضمین معاملات دولتی به شماره ۱۲۳۴۰۲/ت/۵۰۶۵۹ ه مصوب ۱۳۹۴/۹/۲۲ در زمینه عقد قرارداد خدمات مشاور به میزان ۸۰ درصد مبلغ اسمی قرارداد در قالب سفته یا ضمانتنامه با شرایط مندرج در تصویب نامه به عنوان تضمین انجام تعهدات از مشاور اخذ می گردد.

نماینده مهندس مشاور

نام و نام خانوادگی :

مدیر عامل

نماینده کارفرما

نام و نام خانوادگی : علیرضا نصرآبادی

مدیر کل



جمهوری اسلامی ایران  
وزارت جهاد کشاورزی

شماره: ۱۴۰۱/۰۱/۱۲۹۶

تاریخ: ۱۴۰۱/۰۱/۲۵

پیوست: دارد

"سال تولید، دانش بنیان و اشتغال آفرین"



سازمان منابع طبیعی و آبخیزداری کشور  
اداره کل منابع طبیعی و آبخیزداری خراسان جنوبی

شرایط عمومی این پیمان برابر موافقت نامه و شرایط عمومی همسان قراردادهای خدمات مشاور/ معاونت امور فنی دفتر امور فنی و تدوین معیارهای سازمان مدیریت و برنامه ریزی کشور به شماره ۵۴/۲۴۶۰-۱۰۵/۸۴۲ مورخ ۱۳۷۹/۰۴/۲۹ نظام فنی و اجرایی طرح های عمرانی کشور می باشد.

شماره: ۱۰۵/۸۴۲-۵۴/۲۴۶۰	به دستگاه های اجرایی، مهندسان مشاور و پیمانکاران
تاریخ: ۱۳۷۹/۴/۲۹	
موضوع: موافقت نامه و شرایط عمومی همسان قراردادهای خدمات مشاوره	
<p>به استناد ماده ۲۳ قانون برنامه و بودجه، آیین نامه استانداردهای اجرایی طرح های عمرانی و در چهارچوب ضوابط فنی و اجرایی کشور (مصوبه شماره ۲۴۵۲۵/ت ۱۴۸۹۸ هـ، مورخ ۱۳۷۵/۴/۴ هیأت وزیران)، به پیوست، مجموعه موافقت نامه و شرایط عمومی همسان قراردادهای خدمات مشاوره، همراه با مقررات ذریبه، از گروه اول (لازم الاجرا) ابلاغ می شود تا از این تاریخ برای انعقاد قراردادهای مطالعه، طراحی و نظارت طرح ها با واحدهای خدمات مشاوره مورد عمل قرار گیرد.</p> <p>این مجموعه، جایگزین متن قراردادهای تیپ شماره ۱ (مطالعات راه های فرعی)، شماره ۲ (نظارت بر ساختمان راه های فرعی)، شماره ۳ (مطالعات و خدمات نظارت کارهای معماری)، شماره ۶ (نظارت بر ساختمان راه های اصلی)، شماره ۷ (مطالعات راه اصلی)، شماره ۸ (مطالعات پل)، شماره ۹ (نظارت بر ساختمان پل)، شماره ۱۱ (مطالعات و خدمات نظارت کارهای لوله کشی آب و فاضلاب)، شماره ۱۲ (مطالعات طرح جامع شهرها)، شماره ۱۴ (مطالعات مراحل مختلف بهسازی راه)، شماره ۱۵ (مطالعات مراحل اول و دوم تونل) و شماره ۱۹ (تهیه طرح توسعه و عمران - جامع - ناحیه) می گردد. پیوست شرح خدمات این قراردادها به قوت خود باقی است.</p> <p>با این ابلاغ، قراردادهای تیپ شماره ۱۳ (خدمات ژئوتکنیک و مقاومت مصالح - آزمایشگاه محلی)، شماره ۱۶ (مطالعات ژئوفیزیک)، شماره ۱۸ (مطالعات و خدمات ژئوتکنیک و مقاومت مصالح) و قرارداد تیپ خدمات نقشه برداری، به طور کامل دارای اعتبار بوده و قراردادهای تیپ شماره ۴ (مخصوص کار ماشین های I.B.M)، شماره ۵ (خدمات فنی و مشاوره جهت تهیه سیستم اطلاعاتی مدیریت و نظارت) و شماره ۱۰ (خرید ماشین آلات راهداری وزارت راه) بدون اعتبار است.</p> <p>در کارهایی که این مجموعه در مورد آنها به طور کامل پاسخگو نیست، موافقت نامه و شرایط عمومی قرارداد واحد خدمات مشاوره منتخب باید در هیأت قراردادهای خدمات مشاوره ای ناهمسان (بخشنامه شماره ۳۲۰۰-۵۴/۱۳۰/۶۱۳۰-۱۰۲ مورخ ۱۳۷۴/۱۱/۱۵) به تصویب برسد.</p>	
<p>محمد رضا عارف معاون رئیس جمهور و رئیس سازمان</p>	



جمهوری اسلامی ایران  
وزارت جهاد کشاورزی

شماره: ۱۴۰۱/۰۱/۱۲۹۶

تاریخ: ۱۴۰۱/۰۱/۲۵

پیوست: دارد

"سال تولید، دانش بنیان و اشتغال آفرین"



سازمان منابع طبیعی و آبخیزداری کشور  
اداره کل منابع طبیعی و آبخیزداری خراسان جنوبی

بسمه تعالی



ریاست جمهوری  
سازمان مدیریت و برنامه ریزی کشور  
دفتر رئیس سازمان

شماره: ۱۰۵/۴۶۱۷-۵۴/۱۷۵۳	بخشنامه به دستگاههای اجرایی، مهندسان مشاور، پیمانکاران، واحدهای خدمات مدیریت طرح و واحدهای خدمات مشاوره پژوهشی
تاریخ: ۱۳۸۰/۴/۲۴	
موضوع: رعایت ضوابط فنی، حقوقی و قراردادی در پروژه های عمرانی	
<p>به استناد ماده ۲۳ قانون برنامه و بودجه، آیین نامه استانداردهای اجرایی مربوط و در چهارچوب نظام فنی و اجرایی طرحهای عمرانی کشور (مصوبه شماره ۲۳۵۲۵/ت/۱۴۸۹۸ هـ مورخ ۱۳۷۵/۴/۴ هیات وزیران) و نیز در اجرای بخشنامه های:</p> <p>- شماره ۲۳۲۹-۷۳۸/۵-۱۰۲ مورخ ۱۳۷۳/۲/۲۴</p> <p>- شماره ۸۱۴۵-۲۵۸۷/۵-۱۰۲ مورخ ۱۳۷۳/۶/۲۱</p> <p>- شماره ۷۱۴۰-۷۴۵۸/۵۴-۱۰۲ مورخ ۱۳۷۷/۱۲/۳</p> <p>این دستورالعمل از نوع گروه اول (لازم الاجرا) به شرح زیر ابلاغ می گردد:</p> <p>۱- به منظور صرفه جویی در زمان و مصرف نثریات، از این پس طرفین قرارداد، به جای مهر و امضای تمامی صفحات نثریات و سایر ضوابط مربوط و منضم ساختن آن به دیگر اسناد و مدارک پیمانها و قراردادهای محل تعیین شده در جدول پیوست، مقابل عنوان نشریه یا ضابطه ای که در قرارداد مورد نظر لازم الرعایه است را در آخرین ستون سمت چپ امضا می نمایند. این امضا به منزله پذیرش مفاد ضوابط و دستورالعمل های لازم الرعایه در قرارداد خواهد بود. بدیهی است سایر ضوابط و دستورالعمل ها نظیر موافقت نامه، شرایط خصوصی، پیوستهای شرح خدمات و حق الزحمه که نام آنها در این جدول درج نشده است باید طبق روال قبلی مهر و امضا و به قرارداد ضمیمه شوند.</p> <p>۲- همه ساله فهرست به روز شده نثریات و سایر ضوابط قراردادی، به عنوان راهنما، از طرف این سازمان ابلاغ می گردد. دستگاههای اجرایی، مشاوران، پیمانکاران و سایر عوامل ذیربط علاوه بر رعایت موارد فوق، موظفند سایر ضوابطی را که تا تاریخ انتشار فهرست بعدی توسط این سازمان تدوین و ابلاغ می شوند به ردیفهای جدول منتشر شده اضافه نموده و به هنگام انعقاد قرارداد مقابل نام آنها را نیز امضا نمایند.</p>	
<p>محمد رضا عارف معاون رئیس جمهور و رئیس سازمان</p>	





جمهوری اسلامی ایران  
وزارت جهاد کشاورزی

شماره: ۱۴۰۱/۰۱/۱۲۹۶

تاریخ: ۱۴۰۱/۰۱/۲۵

پیوست: دارد



سازمان منابع طبیعی و آبخیزداری کشور  
اداره کل منابع طبیعی و آبخیزداری خراسان جنوبی

"سال تولید، دانش بنیان و اشتغال آفرین"

فهرست پیوست بخشنامه شماره ۵۴/۱۷۵۳-۱۰۵/۴۶۱۷ مورخه ۱۳۸۰/۴/۲۳ صفحه ۱ از ۴ صفحه

ردیف	شماره نشریه	عنوان ضابطه	شماره و تاریخ بخشنامه مربوط	محل مهر و امضا
۱	۴۳۱۱	شرایط عمومی پیمانها	۱۰۲-۱۰۸۸/۵۴-۸۴۲ ۱۳۷۸/۳/۳	
۲	۳۴۱۸	شرایط عمومی همسان قراردادهای خدمات مشاوره	۱۰۵-۸۴۲/۵۴-۲۴۶۰ ۱۳۷۹/۴/۲۹	
۳	۳۴۱۹	شرایط عمومی همسان قراردادهای خدمات مشاوره پژوهشی	۱۰۵-۱۶۷۰/۵۴-۲۷۵۳ ۱۳۷۹/۵/۲۴	
۴	-	شرایط عمومی همسان قراردادهای خدمات مدیریت طرح	۱۰۵-۷۳۵/۵۴-۲۰۱ ۱۳۸۰/۱/۲۸	
۵	-	دستور العمل کاربرد، کلیات، مقدمه فصلها و پیوستهای مربوط به فهارسی که در برآورد پیمان از آنها استفاده شده است.	-----	
۶	۲۰	جوشکاری در ساختمانهای فولادی	-----	
۷	۲۱	تجهیز و ساماندهی کارگاه جوشکاری	-----	
۸	۲۲	جوش پذیری فولاد ساختمان	-----	
۹	۲۳	بازرسی و کنترل کیفیت جوش در ساختمانهای فولادی	-----	
۱۰	۲۴	ایمنی در جوشکاری	-----	
۱۱	۲۶	جوشکاری در درجات حرارت پایین	-----	
۱۲	۵۵	مشخصات فنی عمومی کارهای ساختمانی (تجدید نظر اول)	۱۰۲-۱۱۷۸/۵-۵۶-۳۸۹۷ ۱۳۷۳/۳/۲۸	
۱۳	۷۹	شرح خدمات نقشه برداری	-----	
۱۴	۸۲	راهنمای اجرای سقف های تیرچه و بلوک	۱-۱۸۰۸۰/۵۶-۲۰۶۱ ۱۳۷۱/۱۱/۱۲	
۱۵	۸۳	نقشه های همسان پلها و آبروها تا دهانه ۸ متر	-----	
۱۶	۸۹	مشخصات فنی و تأسیسات برق بیمارستان	۱-۴۵۳۹/۵۶-۳۳۳ ۱۳۷۰/۳/۲۷	
۱۷	۹۰	دیوارهای سنگی	۱-۴۴۵۰/۵۶/۳۸۰ ۱۳۶۳/۴/۱۱	

بیرجند- خیابان ارتش- سه راه معلم کد پستی: ۹۷۱۷۶۹۹۱۴۳ تلفن: ۹-۰۹۰۱-۳۲۳۹۰۹۰۱ (۰۵۶) دورنگار: ۰۵۶(۳۲۲۱۸۰۸۶)

وبگاه: <http://www.nrskh.ir> رایانامه: [info@nrskh.ir](mailto:info@nrskh.ir)





جمهوری اسلامی ایران  
وزارت جهاد کشاورزی

شماره: ۱۴۰۱/۰۱/۱۲۹۶

تاریخ: ۱۴۰۱/۰۱/۲۵

پیوست: دارد

"سال تولید، دانش بنیان و اشتغال آفرین"



سازمان منابع طبیعی و آبخیزداری کشور  
اداره کل منابع طبیعی و آبخیزداری خراسان جنوبی

فهرست پیوست بخشنامه شماره ۱۰۵/۴۶۱۷-۵۴/۱۷۵۳ مورخه ۱۳۸۰/۴/۲۳ صفحه ۲ از ۴ صفحه

ردیف	شماره نشریه	عنوان ضابطه	شماره و تاریخ بخشنامه مربوط	محل مهر و امضا
۱۸	۹۵	مشخصات فنی نقشه برداری	۱-۱۳۸۵/۵۶-۱۴۴۸ ۱۳۶۹/۹/۷	
۱۹	۱۰۱	مشخصات فنی عمومی راه	۱-۹۵۹۸/۵۶-۱۶۹۱ ۱۳۶۴/۹/۵	
۲۰	۱۰۲	مجموعه نقشه های همسان عرشه پلها تادهانه ۲۰متر	-	
۲۱	۱۰۷	نقشه های همسان شبکه های آبیاری و زهکشی	-	
۲۲	۱۰۸	مشخصات فنی عمومی شبکه های آبیاری و زهکشی	-	
۲۳	۱۱۰	مشخصات فنی عمومی و اجرایی تأسیسات برقی کارهای ساختمانی	۱۰۵-۱۰۰/۵۴-۲۸ ۱۳۸۰/۱/۸	
۲۴	۱۱۱	محافظت ساختمان در برابر حریق (بخش اول)	-	
۲۵	۱۱۲	محافظت ساختمان در برابر حریق (بخش دوم)	۱-۱۹۰۴۷/۵۶-۲۱۷۸ ۱۳۷۱/۱۱/۲۶	
۲۶	۱۱۷	مبانی و ضوابط طراحی طرحهای آبرسانی شهری	۱-۱۹۰۴۵/۵۶-۲۱۷۷ ۱۳۷۱/۱۱/۲۶	
۲۷	۱۱۹	دستور العمل های همسان نقشه برداری (چهار جلد)	۱-۱۷۵۴۹/۵۶-۲۰۰۹ ۱۳۷۱/۱۱/۳	
۲۸	۱۲۰	آیین نامه بتن ایران (تجدید نظر اول)	۱۰۵-۶۴۳۷/۵۴-۴۸۵۵ ۱۳۷۹/۹/۲۹	
۲۹	۱۲۲	مجموعه نقشه های همسان اجرایی ساختمانهای گوسفندداری	۱-۷۴۲۴/۵۶-۷۸۶ ۱۳۷۱/۴/۳۱	
۳۰	۱۲۴	مشخصات فنی عمومی مخازن آب زمینی	۱-۱۹۶۶۱/۵-۵۶-۱۸۲۱۷ ۱۳۷۲/۱۰/۱۵	
۳۱	۱۲۵	مجموعه نقشه های همسان اجرایی مخازن آب زمینی	۱۰۲-۲۳۰۹۷/۵-۵۶-۲۳۲۳۷ ۱۳۷۲/۱۲/۲۵	
۳۲	۱۲۸	مشخصات فنی عمومی تأسیسات مکانیکی ساختمانها (دو جلد)	۱۰۲-۱۰۹۳/۵۶-۹۶۴ ۱۳۷۷/۳/۹	
۳۳	۱۳۲	موازین فنی ورزشگاههای کشور (چهار جلد)	۱۰۲-۵۱۹۸/۵-۵۶-۱۵۶۷۱ ۱۳۷۳/۱۲/۷	
۳۴	۱۳۹	آیین نامه جاگذاری پلها (تجدید نظر اول)	۱۰۵-۱۶۲/۵۴-۲۲۰۳ ۱۳۷۹/۴/۷	

بیرجند- خیابان ارتش- سه راه معلم کد پستی: ۹۷۱۷۶۹۹۱۴۳ تلفن: ۹-۰۱-۳۲۳۹۰۹۰۱ (۰۵۶) دورنگار: ۰۵۶(۳۲۲۱۸۰۸۶)

وبگاه: <http://www.nrskh.ir> رایانامه: [info@nrskh.ir](mailto:info@nrskh.ir)



جمهوری اسلامی ایران  
وزارت جهاد کشاورزی

شماره: ۱۴۰۱/۰۱/۱۲۹۶

تاریخ: ۱۴۰۱/۰۱/۲۵

پیوست: دارد

"سال تولید، دانش بنیان و اشتغال آفرین"



سازمان منابع طبیعی و آبخیزداری کشور  
اداره کل منابع طبیعی و آبخیزداری خراسان جنوبی

فهرست پیوست بخشنامه شماره ۱۰۵/۴۶۱۷-۵۴/۱۷۵۳ مورخه ۱۳۸۰/۴/۲۳ صفحه ۳ از ۴ صفحه

ردیف	شماره نشریه	عنوان ضابطه	شماره و تاریخ بخشنامه مربوط	محل مهر و امضا
۳۵	۱۴۰	نقشه های همسان کلینیکهای و آزمایشگاههای دامپزشکی (سه جلد)	-----	
۳۶	۱۴۱	راهنمای طراحی کارگاههای پرورش ماهیهای گرم آبی	-----	
۳۷	۱۴۲	ضوابط طراحی کارگاههای پرورش ماهیهای گرم آبی	۱۰۲-۶۳۲۴/۵۶-۱۳۳۸ ۱۳۷۴/۱۱/۲۵	
۳۸	۱۴۳	برنامه ریزی و طراحی هتل	-----	
۳۹	۱۴۴	تسهیلات پیاده روی ( سه جلد )	-----	
۴۰	۱۴۵	تقاطع های همسطح شهری ( سه جلد )	۱۰۲-۱۴۱۰/۵۴-۸۹۵ ۱۳۷۶/۳/۱۹	
۴۱	۱۴۷	ضوابط طراحی ساختمانهای پرورش گاو شیری	۱۰۲-۲۰۴۲/۵۶-۵۶۰ ۱۳۷۵/۴/۲۰	
۴۲	۱۵۱	نقشه های همسان ساختمانهای پرورش گاو شیری	-----	
۴۳	۱۵۲	راهنمای اجرای بتن در مناطق گرمسیری	-----	
۴۴	۱۶۱	آیین نامه طرح هندسی راهها	۱۰۲-۷۴۴۴/۵۶-۱۵۲۳ ۱۳۷۵/۱۱/۹	
۴۵	۱۶۷	مقررات و معیارهای طراحی و اجرایی جزئیات همسان ساختمانی	۱۰۲-۶۸۴۰/۵۴-۶۳۲۵ ۱۳۷۶/۱۱/۱۵	
۴۶	۱۷۸	ضوابط طراحی ساختمانهای اداری	۱۰۲-۲۲۰۶/۵۴-۱۹۱۷ ۱۳۷۷/۵/۴	
۴۷	۱۸۳	مبانی طراحی کلینیکها و آزمایشگاههای دامپزشکی	-----	
۴۸	۱۸۴	بتن در مناطق گرمسیر	۱۰۲-۶۰۱۹/۵۴-۵۰۹۳ ۱۳۷۸/۹/۲۷	
۴۹	۱۸۵	ضوابط طراحی سازه ای مجاری آب بر زیر زمینی بتنی	۱۰۲-۴۸۵۴/۵۴-۴۳۱۲ ۱۳۷۸/۸/۱۰	
۵۰	۱۹۵	مشخصات فنی عمومی و اجرایی روشنایی راههای شهری	۱۰۲-۱۳۱۱/۵۴-۹۹۵ ۱۳۷۹/۳/۱۱	
۵۱	۱۹۶	آیین نامه طرح هندسی راه روستایی	۱۰۲-۶۵۱/۵۴-۵۴۵۵ ۱۳۷۷/۱۰/۱۵	



جمهوری اسلامی ایران  
وزارت جهاد کشاورزی

شماره: ۱۴۰۱/۰۱/۱۲۹۶

تاریخ: ۱۴۰۱/۰۱/۲۵

پیوست: دارد

"سال تولید، دانش بنیان و اشتغال آفرین"



سازمان منابع طبیعی و آبخیزداری کشور  
اداره کل منابع طبیعی و آبخیزداری خراسان جنوبی

فهرست پیوست بخشنامه شماره ۱۰۵/۴۶۱۷-۵۴/۱۷۵۳ مورخه ۱۳۸۰/۴/۲۳ صفحه ۴ از ۴ صفحه

ردیف	شماره نشریه	عنوان ضابطه	شماره و تاریخ بخشنامه مربوط	محل مهر و امضا
۵۲	۱۹۷	آیین نامه طراحی محوطه زمینی فرودگاهها	۱۰۲-۶۵۰۹/۵۴-۵۴۵۴ ۱۳۷۸/۱۰/۱۵	
۵۳	۱۹۸	ضوابط طراحی سازه ای بندهای انحراف	۱۰۲-۸۴۰۳/۵۴-۷۱۱۰ ۱۳۷۸/۱۲/۱۸	
۵۴	۲۰۳	ضوابط طراحی فضاهای سبز شهری	۱۰۵-۷۳۶/۵۴-۲۰۳ ۱۳۸۰/۱/۲۸	
۵۵	۲۰۷	دستورالعمل استفاده از امولوسیونهای قیری در راهسازی	-----	
۵۶	۲۱۴	راهنمای طراحی، ساخت و نگهداری گوره ها	۱۰۵-۸۰۵۳/۵۴-۵۸۹۸ ۱۳۷۹/۱۱/۱۱	
۵۷	۲۱۷	خاکچالهای زیباله شهری	-----	
۵۸	۲۱۸	نقشه های همسان مجاری آب بر زیرزمینی بتنی	-----	
۵۹	۲۲۷	دستور العمل ارزیابی زیست محیطی طرحهای مهندسی رودخانه (مراحل شناسایی، توجیهی و تفصیلی)	۱۰۵/۴۴۱۶-۵۴/۱۶۶۵ ۱۳۸۰/۴/۱۸	
۶۰	۲۲۸	آیین نامه جوشکاری ساختمانی ایران	-----	
۶۱	----	ضوابط تعیین سطح زیر بنا برای ساختمان بیمارستانها	۱۰۲-۲۱۳۶۱/۵-۵۶-۲۰۵۸۱ ۱۳۷۲/۱۱/۱۸	



جمهوری اسلامی ایران  
وزارت جهاد کشاورزی

شماره: ۱۴۰۱/۰۱/۱۲۹۶

تاریخ: ۱۴۰۱/۰۱/۲۵

پیوست: دارد

"سال تولید، دانش بنیان و اشتغال آفرین"



سازمان منابع طبیعی و آبخیزداری کشور  
اداره کل منابع طبیعی و آبخیزداری خراسان جنوبی

## پیوست شماره (۱)

### موضوع قرارداد:

موضوع قرارداد عبارت است از نظارت عالی و کارگاهی بر اجرای پروژه های آبخیزداری آبخوان - مشوکی - شاهکوه - شاهکوه نیشکری سال ۱۴۰۰ از محل اعتبارات ملی محرومیت زدایی در شهرستان های سرپیشه و نهبندان و شرح خدمات پیوست شماره (۲) می باشد.  
( جزئیات وظایف مشاور در پیوست شماره ۲ قرارداد ارائه شده است).

### لیست پروژه های اجرای آبخیزداری از محل اعتبارات ملی سال ۱۴۰۰:

نوع سازه					ردیف	نام حوزه آبخیز	نام شهرستان
دیوار ساحلی	سرریز سنگ و ملات (تعداد)	بند خاکی (تعداد)	سنگ و ملات (تعداد)	گابیون (تعداد)			
۰	۱	۱	۰	۳		آبخوان	سرپیشه
۰	۱	۰	۰	۰		مشوکی	سرپیشه
۰	۰	۰	۷	۰		شاهکوه	نهبندان
۰	۲	۱	۰	۰		شاهکوه نیشکری	نهبندان
۰	۴	۲	۷	۳		مجموع تعداد سازه ها	



جمهوری اسلامی ایران  
وزارت جهاد کشاورزی

شماره: ۱۴۰۱/۰۱/۱۲۹۶

تاریخ: ۱۴۰۱/۰۱/۲۵

پیوست: دارد

"سال تولید، دانش بنیان و اشتغال آفرین"



سازمان منابع طبیعی و آبخیزداری کشور  
اداره کل منابع طبیعی و آبخیزداری خراسان جنوبی

## پیوست شماره (۲)

# شرح عمومی خدمات

مهندس مشاور موظف است طبق مفاد شرح عمومی خدمات مشاوره در دوره ساخت و تحویل کار برای طرح های غیر صنعتی، موضوع بخشنامه شماره ۵۴/۹۷۷ - ۱۰۲/۱۲۹۵ مورخ ۱۳۷۹/۳/۱۱ که جزء لاینفک قرارداد نظارت می باشد، خدمات نظارت را انجام دهد.



جمهوری اسلامی ایران  
سازمان برنامه و بودجه  
دفتر رئیس

بانشمده تعالی

شماره: ۱۰۲/۱۲۹۵-۵۴/۹۷۷	بخشنامه به: دستگاههای اجرایی، واحدهای خدمات مدیریت طرح، مشاوران و واحدهای خدمات مشاوره
تاریخ: ۱۳۷۹/۳/۱۱	
موضوع: شرح عمومی خدمات مشاوره در دوره ساخت و تحویل کار برای طرحهای غیر صنعتی	
<p>به استناد ماده ۲۳ قانون برنامه و بودجه، آیین نامه استانداردهای اجرایی طرح های عمرانی و در چارچوب ضوابط نظام فنی و اجرایی طرح های عمرانی کشور (مصوبه شماره ۱۳۷۵/۲/۴ هیأت وزیران)، شرح عمومی خدمات مشاوره در دوره ساخت و تحویل کار برای طرح های غیر صنعتی، از گروه اول (لازم الاجرا)، ابلاغ می شود. شرح خدمات پیوست، جایگزین شرح خدمات نظارت در قراردادهای همسان ابلاغ شده از سوی این سازمان می گردد تا برای اجرای طرح های غیر صنعتی که خدمات مرحله سوم آنها از تاریخ ابلاغ این دستورالعمل واگذار می شود مورد استفاده قرار گیرد.</p>	
<p>محمدعلی نجفی معاون رئیس هیئت مدیره و رئیس سازمان برنامه و بودجه</p>	

انجام برخی موارد مندرج در شرح خدمات بخشنامه شماره ۵۴/۹۷۷-۱۰۲/۱۲۹۵ مورخ ۱۳۷۹/۰۲/۱۱ برابر توضیحات زیر توسط مشاور، مورد انتظار کارفرما است که هزینه اضافی بابت انجام آنها پرداخت نخواهد شد اما در صورت عدم انجام آنها از سوی مشاور، جریمه ای معادل ۱۰ درصد بهای نظارت (پس از اعمال ضریب اصلاحی) ردیف آیتم های متناظر یا سرجمع ردیف آیتم های متناظر با هر مورد از حق الزحمه خدمات نظارت مشاور کسر خواهد شد. (جریمه عدم انجام ردیف ۷ جداگانه توضیح داده شده است)

- ۱) تهیه فیلم و عکس از مراحل اجرای پروژه از محل های تعیین شده عکسبرداری (محل عکسبرداری بایستی با توافق نماینده کارفرما و مشاور نظارت با ذکر مختصات صورتجلسه شود) (حداقل قبل، حین و بعد از اجرای پروژه). ردیف آیتم های متناظر این مورد عبارتند از: ۲۰۱۰۷۰۱۰۰ و ۳۰۱۰۷۰۱۰۰
- ۲) تهیه شناسنامه طرح و درج کلیه گزارشات ناظر کارگاهی، سرنواظر، ناظر شهرستان و ناظر عالی استان و ... در شناسنامه. ردیف آیتم متناظر این مورد: ۳۰۲۰۷۰۸۰۰
- ۳) درج کلیه صورت جلسه ها و تایید های ناظر عالی و کارفرما که در طی روند اجرا ابلاغ گردیده است. ردیف آیتم متناظر این مورد: ۳۰۱۰۲۰۳۰۰
- ۴) ارائه گزارش پیشرفت فیزیکی کلیه پروژه های اجرایی به صورت تفکیک شده به همراه تحلیل و مقایسه با گزارش قبلی به صورت ماهانه و تحویل به کارفرما در تاریخ مشخص (آخرین روز هر ماه و در صورت تعطیلی این روز یک روز بعد تر). ردیف آیتم متناظر این مورد: ۳۰۱۰۱۰۲۰۱
- ۵) درج آمار دبی و مشخصات فیزیکی و شیمیایی منابع آب تاثیر پذیر از اجرای پروژه قبل از اجرا و بعد از اجرا به همراه تصاویر و فیلم مستند از این منابع در بازه های زمانی مورد نظر برای درج در گزارش اثربخشی. ردیف آیتم متناظر این مورد: ۴۰۱۰۲۰۳۰۰
- ۶) تهیه آرشیو مکاتبات کارفرما با دستگاه نظارت مشاور و بالعکس و تحویل به کارفرما پس از تحویل موقت پروژه. ردیف آیتم متناظر این مورد: ۳۰۱۰۷۰۱۰۰
- ۷) تهیه دفتر یادداشت گزارش های روزانه کارگاه برای هر پروژه و اخذ تاییدیه کارفرما و در اختیار گذاشتن آن به ناظر کارگاهی و تحویل آن به کارفرما در زمان تحویل موقت. این دفتر از الزامات هر پروژه بوده و در صورت عدم تحویل از سوی مشاور، جریمه ای معادل ۱ درصد جمع کل مبلغ حق الزحمه خدمات فنی کارگاهی در طول پروژه پس از اعمال ضرایب مربوطه (طبق جدول ۳-۸ دستورالعمل تعیین حق الزحمه خدمات نظارت موضوع بخشنامه شماره ۱۴۰۰/۱۱۴۱۶۵ مورخ ۱۴۰۰/۰۳/۱۲)، به مهندس مشاور تعلق می گیرد.
- ۸) بسته نرم افزار شامل بارگذاری مشخصات هر پروژه در محیط GIS و لینک همه اطلاعات هر پروژه به این فایل به نحوی که امکان گزارش گیری برای کارفرما فراهم باشد. ردیف آیتم متناظر این مورد: ۳۰۱۰۷۰۱۰۰



جمهوری اسلامی ایران  
وزارت جهاد کشاورزی

شماره: ۱۴۰۱/۰۱/۱۲۹۶

تاریخ: ۱۴۰۱/۰۱/۲۵

پیوست: دارد

"سال تولید، دانش بنیان و اشتغال آفرین"



سازمان منابع طبیعی و آبخیزداری کشور  
اداره کل منابع طبیعی و آبخیزداری خراسان جنوبی

## پیوست شماره (۳) حق الزحمه و نحوه پرداخت آن

### – حق الزحمه و روش محاسبه:

مبلغ حق الزحمه موضوع ماده یک این پیمان به عنوان مبلغ اولیه قرارداد ۴,۳۸۹,۹۹۹,۹۹۹ ریال (چهار میلیارد و سیصد و هشتاد و نه میلیون و نهصد و نود و نه هزار و نهصد و نود و نه ریال) می باشد.

#### الف – نحوه محاسبه حق الزحمه نظارت :

۱) مبلغ برآورد کل اجرای کار براساس مجموع پیمان های تحت نظارت این قرارداد و بصورت یک پیمان در نظر گرفته می شود .

۲) مدت پیمان و ضریب منطقه ای بر اساس میانگین وزنی آنها نسبت به مبلغ پیمان های تحت نظارت این قرارداد محاسبه شده است .

۳) با توجه به پراکندگی عملیات و پروژه های پیمان های تحت نظارت این قرارداد ، ضریب تردد کارگاهی بر اساس ۰/۱ میانگین وزنی کوتاهترین فاصله افقی دورترین دو نقطه در کارگاه بر حسب متر ( به جای فاصله دسترسی میان دورترین دو نقطه در کارگاه ) نسبت به مبلغ پیمان های تحت نظارت این قرارداد محاسبه شده است .

۴) مبلغ و روش پرداخت حق الزحمه بر اساس مفاد این پیمان و به تناسب میزان تعهدات انجام شده مطابق نحوه محاسبه مبالغ اولیه حق الزحمه ی مندرج در پیوست ۳ ضمیمه پیمان و براساس دستورالعمل تعیین حق الزحمه خدمات نظارت موضوع بخشنامه شماره ۱۴۰۰/۱۱۴۱۶۵ مورخ ۱۴۰۰/۰۳/۱۲ و فرضیات اعمال شده کارفرما در محاسبات خواهد بود . پرداخت وضعیت به مشاور متناسب با پیشرفت فیزیکی عملیات اجرایی ( اجرای پروژه های آبخیزداری توسط پیمانکاران ) به صورت نقدی و در قالب صورت وضعیت های ماهیانه انجام خواهد شد .

کلیه محاسبات براساس جداول پیوست می باشد.

چنانچه در حین انجام خدمات ، تغییر کمی و کیفی عوامل نظارت کارگاهی ضروری باشد تغییرات لازم به پیشنهاد مشاور و تائید کارفرما و یا بنا به تشخیص کارفرما و به دستور وی قابل اعمال خواهد بود.

تبصره ۱: حق الزحمه مشاور براساس صورت وضعیت های ارسالی توسط مشاور و تائید مدیر پروژه و ناظرین عالی کارفرما بر مبنای پیشرفت فیزیکی پیمان های اجرا تهیه و محاسبه میگردد.

بیرجند- خیابان ارتش- سه راه معلم کد پستی : ۹۷۱۷۶۹۹۱۴۳ تلفن: ۹-۰۵۶-۳۲۳۹۰۹۰۱ دورنگار: ۰۵۶-۳۲۲۱۸۰۸۶

وبگاه: <http://www.nrskh.ir> رایانامه: [info@nrskh.ir](mailto:info@nrskh.ir)





جمهوری اسلامی ایران  
وزارت جهاد کشاورزی

شماره: ۱۴۰۱/۰۱/۱۲۹۶

تاریخ: ۱۴۰۱/۰۱/۲۵

پیوست: دارد

"سال تولید، دانش بنیان و اشتغال آفرین"



سازمان منابع طبیعی و آبخیزداری کشور  
اداره کل منابع طبیعی و آبخیزداری خراسان جنوبی

- تبصره ۲ : کسورات قانونی اعم از بیمه و مالیات از هر پرداخت بر اساس مقررات از هر صورت وضعیت متعلقه کسر و به حساب های مربوطه واریز می گردد .
- تبصره ۳: پرداخت ۹ درصد مالیات ارزش افزوده در صورت ارائه گواهی مالیات بر ارزش افزوده توسط مشاور بر عهده کارفرما می باشد.
- تبصره ۴: این قرارداد مشمول تعدیل سالیانه نخواهد بود و دستوالعمل جبران افزایش غیر قابل پیش بینی هزینه های بالاسری شرکت های مهندس مشاور برای این قرارداد موضوعیت ندارد.
- تبصره ۵ : پرداخت به صورت ماهیانه و در قبال ارائه گزارش با فرمت مورد تایید کارفرما ، خواهد بود .

"سال تولید، دانش بنیان و اشتغال آفرین"

بر آورد حق الزحمه عوامل نظارت

جدول روزی محاسبات بر آورد اولی "حق الزحمه خدمات نظارت مطابق با دستورالعمل تعیین حق الزحمه خدمات نظارت سال ۱۴۰۰ موضوع بخشنامه شماره ۱۴۰۰/۳/۱۲ مورخ ۱۴۰۰/۰۳/۱۲	
مبلغ برآورد کل اجرای کار براساس آخرین فهرست بهای پایه (براساس فهرست بهای پایه سال ۱۴۰۰)	۶۹.۴۴۶.۰۴۴.۳۶۰
مبلغ برآورد فصول مرتبط با تجهیزات (تبصره ۱ جدول شماره ۱-۲)	۰
مبلغ برآورد فصول مرتبط با کارهای فولادی و فولادی سنگین	۲۰.۳۰۳۹۰.۰۱۳
مبلغ برآورد فصول مرتبط با تجهیزات رشته انتقال و توزیع آب روستایی (تبصره ۲)	۰
مبلغ برآورد فصل "حمل" یا "حمل و نقل" (تبصره ۳)	۲.۸۰۰.۳۵۰.۴۷۸
مبلغ برآورد فصول ۶ و ۷ فهرست بهای واحد پایه رشته آبیاری تحت فشار و فشارهای واحد پایه رشته تاسیسات مکانیکی و تاسیسات برقی (تبصره ۴)	۰
مبلغ برآورد فصل ۱۵ فهرست راه، راه آهن و باند فرودگاه و راهداری (تبصره ۵)	۰
مبلغ برآورد فصل ۱۵ فهرست راه، راه آهن و باند فرودگاه و راهداری در خصوص پروژه‌های بیسایز، بزرگ و کوچک (تبصره ۵)	۰
مبلغ برآورد خرید تجهیزات خاصه	۰
عدالت پیمان طبق قرارداد (T)	۴/۸۶
ضرب منطقه ای مطابق با دستورالعمل نحوه انتخاب عوامل و تعیین حق الزحمه خدمات نظارت کارگاهی مشاوران (R)	۲/۰۳
ضرب وزنی کار (q)	۱/۰۰
فاصله دسترسی میان دورترین دو نقطه در کارگاه (متر)	۱.۰۳۹
ضرب تطبیق سال (j)	۱/۱۷۰
ضرب کاهش تعداد پیمان (در صورت وجود تعدد در پیمان‌ها به استناد بند (۴-۱))	۱/۰۰

جدول محاسبی برآورده "حق الزحمه خدمات نظارت مطالبی با دستورالعمل تعیین حق الزحمه خدمات نظارت سال ۱۴۰۰ موضوع بخشنامه شماره ۱۱۴۱۶۵/۱۴۰۰ مورخ ۱۴۰۰/۰۳/۱۲				
مفروضات پروژه و اطلاعات مورد نیاز (ریال)				
۱	مبلغ برآورد اجرای کار (A)			
۲	کارکرد فرضی ماهانه (V)			
جدول محاسبات حق الزحمه خدمات نظارت (خوار ریال)				
ردیف	دوره و نوع خدمات	نام ردیف	جدول	مبلغ نظارت
۱	قبل از اجرا (آغازی)	جمع حق الزحمه خدمات نظارت در دوره قبل از اجرا	(طبق جدول پیوست شماره یک)	۳۴۰,۵۶۰,۰۰۰
۲	حین اجرا خدمات ماهانه فنی و پشتیبانی دفتر مرکزی	برآورد کل حق الزحمه خدمات نظارت ماهانه حین اجرا	(طبق جدول پیوست شماره دو)	۱,۰۵۱,۸۴۰,۸۰۰
۳	حین اجرا خدمات موزون فنی و پشتیبانی دفتر مرکزی	جمع الزحمه خدمات پیش بینی شده موزون نظارت حین اجرا	(طبق جدول پیوست شماره سه)	۴۶۰,۴۹۰,۴۰۰
۴	حین اجرا خدمات فنی کارگاهی	مبلغ کل حق الزحمه خدمات فنی کارگاهی	(طبق جدول پیوست شماره چهار)	۳,۷۰۸,۹۰۸,۹۵۱
۵	بعد از اجرا (خاتمه و تمسین)	جمع حق الزحمه خدمات نظارت دوره خاتمه	(طبق جدول پیوست شماره پنج)	۳۵۶,۶۴۰,۰۰۰
۶	پشتیبانی	هزینه های پشتیبانی	(طبق جدول پیوست شماره شش)	۲۲۴,۰۰۰,۰۰۰
جمع کل حق الزحمه خدمات نظارت بر پیمان ها (ریال)				۶,۱۴۲,۴۳۹,۴۳۱
جمع کل حق الزحمه خدمات نظارت بر پیمان های پس از اعمال ضریب کاهش ناشی از تعدد (M)				۶,۱۴۲,۴۳۹,۴۳۱

فصل ۲) جدول محاسبه حق الزحمه خدمات نظارت قبل از اجرا (آغازین)					
شماره ردیف	شرح ردیف	تحويل شدنی	بهای پایه واحد نظارت (ریال)	ضریب اصلاح	بهای نظارت (ریال)
۲۰۱۰۱۰۰۰۰	خدمات مهندسی				
۲۰۱۰۱۰۱۰۰	بازنگری طراحی تفصیلی	دفترچه مطالعات	*		۱۵۳,۰۰۰,۰۰۰
۲۰۱۰۱۰۲۰۰	پیشنهاد تغییر توسط مشاور قبل از برگزاری مناقصه	مقرارش	*		
۲۰۱۰۱۰۳۰۰	بازبینی و بهنگام‌سازی تکنولوژی و روش اجرای کار	مقرارش	۶۲,۴۰۰,۰۰۰	۰/۶۰	*
۲۰۱۰۱۰۴۰۰	تعیین روش نظارت و مراحل بازدید از کار	مقرارش	۹۳,۷۰۰,۰۰۰	۰/۶۰	*
۲۰۱۰۱۰۵۰۰	تهیه فرم‌ها و لیست مدارک مربوط به بازدیدهای دوره‌ای کار	دفترچه فرم‌های چک‌لیست‌ها	۴۶,۸۰۰,۰۰۰	۰/۶۰	*
۲۰۱۰۱۰۶۰۰	تهیه فرم‌ها و چک‌لیست مدارک مربوط به صدور گواهی تکمیل کار، تحویل موقت و قطعه و تحویل زمین در مراحل مختلف	دفترچه فرم‌های چک‌لیست‌ها	۳۹,۰۰۰,۰۰۰	۰/۶۰	۲۳,۴۰۰,۰۰۰
۲۰۱۰۱۰۷۰۰	تهیه فرم‌ها و مدارک مربوط به صورت کار کردها، ورود و خروج مصالح و تجهیزات به کارگاه	دفترچه فرم‌های چک‌لیست‌ها	۱۵,۵۰۰,۰۰۰	۰/۶۰	۹,۳۰۰,۰۰۰
۲۰۱۰۱۰۸۰۰	تهیه فرم‌ها و مدارک مربوط به دستور کار	دفترچه فرم‌های چک‌لیست‌ها	۳۳,۴۰۰,۰۰۰	۰/۶۰	۱۴,۰۴۰,۰۰۰
۲۰۱۰۱۰۹۰۰	تهیه و تنظیم چک‌لیست مدارک فنی برای کنترل کیفیت کارها در کارگاه	دفترچه فرم‌های چک‌لیست‌ها	۵۴,۶۰۰,۰۰۰	۰/۶۰	۳۲,۷۶۰,۰۰۰
۲۰۱۰۱۱۰۰۰	تهیه گزارش و تکمیل گزارش‌های مصالح، تجهیزات و کارهای انجام شده	دفترچه فرم‌های چک‌لیست‌ها	۵۴,۶۰۰,۰۰۰	۰/۶۰	۳۲,۷۶۰,۰۰۰



شماره ردیف	شرح ردیف	تحويل شناسی	بهای پایه واحد نظارت (ریال)	ضریب اصلاح	بهای نظارت (ریال)
۲۰۱۰۵۰۰۰۰	خدمات مدیریت پروژه، هماهنگی و یکپارچگی				
۲۰۱۰۵۰۱۰۰	تهیه ساختار شکست کلی کار	گزارش	۵۶۲۰۰۰۰۰	۰.۶۰	۳۳۷۲۰۰۰۰۰
۲۰۱۰۵۰۲۰۰	تعیین فصل مشترک بین خدمات تفکیک شده بین ارکان پروژه	گزارش	۱۵۵۰۰۰۰۰	۰.۶۰	۹۳۰۰۰۰۰۰۰
۲۰۱۰۶۰۰۰۰	مدیریت ریسک				
۲۰۱۰۶۰۱۰۰	تهیه برنامه مدیریت ریسک	گزارش	۳۱۳۰۰۰۰۰	۰.۶۰	۰
۲۰۱۰۶۰۲۰۰	تهیه گزارش بررسی انواع پوشش های بیمه ای لازم و ریسک آن ها و ارائه پیشنهاد	گزارش	۱۵۵۰۰۰۰۰	۰.۶۰	۹۳۰۰۰۰۰۰۰
۲۰۱۰۷۰۰۰۰	مدیریت ارتباطات				
۲۰۱۰۷۰۱۰۰	تهیه باگانی موضوعی (مستندسازی) خدمات نظارت قبل از اجرا و تدوین فرمت های بانگام، برای تمام مداخلات نظارت	ارائه نسخه الکترونیکی آرسبو	۱۴۹۰۰۰۰۰۰	۰.۶۰	۸۹۴۰۰۰۰۰۰
<b>جمع کل مبلغ اولیه فصل دوم خدمات قبل از اجرا (ریال)</b>					
					۳۴۰۵۶۰۰۰۰۰

فصل ۳) جدول محاسبه حق الزحمه خدمات ماهانه حین اجرا (فنی و پشتیبانی دفتر مرکزی)						
حق الزحمه خدمات نظارت ماهانه حین اجرا						
شماره ردیف	نام ردیف	تجهیزات اساسی	بهای پایه واحد نظارت	ضریب اصلاح	ضریب ویزی	بهای نظارت (ریالی)
۳۰۱۰۱۰۰۰۰	مدیریت و برنامه ریزی منابع و زمان					
۳۰۱۰۱۰۱۰۰	مدیریت منابع					
۳۰۱۰۱۰۱۰۱	تحلیل، بررسی و نظارت نظر در مورد جریان مالی پروژه	گزارش ماهانه	۶۶۰,۰۰۰,۰۰۰	۰/۶۱	۱/۰۰	۱,۵۸۶,۰۰۰,۰۰۰
۳۰۱۰۱۰۱۰۲	بررسی و تأیید فهرست نیروی انسانی مدیریت فنی مورد نیاز اجرای کار	گزارش ماهانه	۵۲۰,۰۰۰,۰۰۰	۰/۶۱	۱/۰۰	۳,۱۷۲,۰۰۰,۰۰۰
۳۰۱۰۱۰۱۰۳	بررسی کنترل و نظارت ماهانه ماشین آلات، نیروی انسانی، تجهیزات و مصالح	گزارش ماهانه	۵۲۰,۰۰۰,۰۰۰	۰/۶۱	۱/۰۰	۳,۱۷۲,۰۰۰,۰۰۰
۳۰۱۰۱۰۱۰۴	کنترل و پیگیری فعالیت‌های تدارک مصالح، تجهیزات و ماشین آلات	گزارش ماهانه	۵۲۰,۰۰۰,۰۰۰	۰/۶۱	۱/۰۰	۳,۱۷۲,۰۰۰,۰۰۰
۳۰۱۰۱۰۱۰۵	بررسی و تحلیل کنترل ورود و خروج مواد، مصالح، تجهیزات و ماشین آلات	گزارش ماهانه	۵۲۰,۰۰۰,۰۰۰	۰/۶۱	۱/۰۰	۳,۱۷۲,۰۰۰,۰۰۰
۳۰۱۰۱۰۲۰۰	مدیریت زمان					
۳۰۱۰۲۰۱	تهیه جدول یا ساختار شکست نمایش دهنده میزان پیشرفت واقعی و برنامه ریزی شده در آن ماه	گزارش ماهانه	۶۵۰,۰۰۰,۰۰۰	۰/۶۱	۱/۰۰	۳,۹۵۵,۰۰۰,۰۰۰
۳۰۱۰۲۰۲	تعیین و ژبندهی فعالیت‌های دارای تأخیر بر اساس معیارهای زمان هزینه، بحرانی بودن و پیچیدگی	گزارش ماهانه	۵۲۰,۰۰۰,۰۰۰	۰/۶۱	۱/۰۰	۳,۱۷۲,۰۰۰,۰۰۰
۳۰۱۰۲۰۳	تحلیل تأخیر فعالیت‌های دارای اهمیت بالا و ارائه راهکارها جهت جبران یا مدیریت این تأخیرها	گزارش ماهانه	۵۲۰,۰۰۰,۰۰۰	۰/۶۱	۱/۰۰	۳,۱۷۲,۰۰۰,۰۰۰
۳۰۱۰۲۰۴	ارائه محاسبات مربوط به میزان تأخیرهای مجاز و غیرمجاز	گزارش ماهانه	۵۲۰,۰۰۰,۰۰۰	۰/۶۱	۱/۰۰	۳,۱۷۲,۰۰۰,۰۰۰
۳۰۱۰۲۰۵	ارائه محاسبات و پشتیبانی فنی ارزش کسب شده و ارائه گزارشهای گزارش ارزش کسب شده	گزارش ماهانه	۵۲۰,۰۰۰,۰۰۰	۰/۶۱	۱/۰۰	۳,۱۷۲,۰۰۰,۰۰۰

حقی الزحمه خدمات نظارت ماهانه جین اجرا						
شماره ردیف	نام ردیف	تخویل سندی	بهای پایه واحد نظارت	ضریب اصلاح	ضریب ویژگی	بهای نظارت (ریال)
۳۰۱۰۳۰۰۰۰	خدمات مدیریت پروژه هماهنگی و یکپارچگی					
۳۰۱۰۳۰۱۰۰	تهیه گزارش یکپارچگی مدیریت پروژه (بررسی اثر تغییرات هر حوزه بر حوزه‌های دیگر و بر نظام هرچه و کیفیت پروژه)	گزارش ماهانه	۳۲۳۰۰۰۰۰۰	۰/۶۱	۷/۰۰	۱۹,۷۰۳,۰۰۰
۳۰۱۰۳۰۲۰۰	تهیه گزارش تغییرات کارهای انجام شده (زمان هزینه و کیفیت)	گزارش ماهانه	۳۲۳۰۰۰۰۰۰	۰/۶۱	۷/۰۰	۱۹,۷۰۳,۰۰۰
۳۰۱۰۳۰۳۰۰	تهیه گزارش تطبیق تصمیمات کارفرما و مشاور با اسناد و مدارک پیمان	گزارش ماهانه	۱۶۸۰۰۰۰۰۰	۰/۶۱	۷/۰۰	۱۰,۲۴۸,۰۰۰
۳۰۱۰۳۰۴۰۰	تهیه گزارش برگزاری جلسات پیشبرد پروژه با ارکان پروژه و ارائه سناریوهای مختلف ادامه پروژه	گزارش به انضمام صورت جلسات مستند اهداف کمی و کیفی پروژه	۵۹,۴۰۰,۰۰۰۰	۰/۶۱	۷/۰۰	۳۶,۳۳۴,۰۰۰
۳۰۱۰۳۰۵۰۰	پیگیری دستمزد کارگران پیمانکار	گزارش ماهانه	۶۵۰۰,۰۰۰۰	۰/۶۱	۷/۰۰	۳,۹۶۵,۰۰۰
۳۰۱۰۳۰۶۰۰	بررسی مطالبات پیمانکاران جزو	گزارش ماهانه	۶۵۰۰,۰۰۰۰	۰/۶۱	۷/۰۰	۳,۹۶۵,۰۰۰
۳۰۱۰۳۰۰۰۰	خدمات کنترل کیفیت					
۳۰۱۰۳۰۱۰۰	بررسی صحت کارهای انجام شده از لحاظ کمی و کیفی (صورت جلسات، برگه‌های آزمایشگاهی، گواهی‌های انجام کار، خدمات بازرسی، کنترل کیفیت و کمیته مصالح ویژه به کارگاه)	گزارش ماهانه صورت جلسات برگه‌های آزمایشگاهی و گواهی‌های انجام کار	۲۰,۷۰۰,۰۰۰۰	۰/۶۱	۷/۰۰	۱۲,۶۲۷,۰۰۰
۳۰۱۰۳۰۲۰۰	بررسی و تحلیل تغییر شکل‌ها و کنترل روان‌رانی‌های مجاز	گزارش ماهانه	۱۰,۳۰۰,۰۰۰۰	۰/۶۱	۷/۰۰	۶,۲۸۳,۰۰۰
۳۰۱۰۳۰۳۰۰	دستور اصلاح کارهای معیوب و نظارت بر فرآیند رفع آن‌ها	مکتوبه و گزارش ماهانه	۱۰,۳۰۰,۰۰۰۰	۰/۶۱	۷/۰۰	۶,۲۸۳,۰۰۰
۳۰۱۰۳۰۴۰۰	رسیدگی، اعلام نظر و تأیید نقشه‌های کارگاهی تهیه شده به وسیله پیمانکار	گزارش ماهانه	۱۰,۳۰۰,۰۰۰۰	۰/۶۱	۷/۰۰	۶,۲۸۳,۰۰۰
۳۰۱۰۳۰۵۰۰	بررسی و تأیید نقشه‌های چگونگی سلامت تهیه شده به وسیله پیمانکار و تأیید آن‌ها	گزارش ماهانه	۱۵,۵۰۰,۰۰۰۰	۰/۶۱	۷/۰۰	۹,۴۵۵,۰۰۰
۳۰۱۰۳۰۶۰۰	پارامترهای کارشناسی کمی و کیفی دفتر مرکزی از کارگاه	گزارش ماهانه	۳۷۵۰۰,۰۰۰۰	۰/۶۱	۷/۰۰	۲۲,۸۷۵,۰۰۰



حق الزحمه خدمات نظارت ماهانه حین اجرا						
شماره ردیف	نام ردیف	تحويل شنسی	بهای پایه واحد نظارت	ضریب اصلاح	ضریب ویژگی	بهای نظارت (ریال)
۳۰۱۰۴۰۰۰۰	مالی و قراردادی					
۳۰۱۰۴۰۱۰۰	بررسی و تأیید صورت وضعیت های ماهانه پیمانکار	صورت وضعیت تأیید شده توسط مهندس مشاور	۱۹,۴۰۰,۰۰۰	۰/۶۱	۱/۰۰	۱۱,۸۳۴,۰۰۰
۳۰۱۰۴۰۲۰۰	بررسی و تأیید صورت وضعیت های تعدیل	مکاتبه	۵,۷۰۰,۰۰۰	۰/۶۱	۱/۰۰	۳,۴۷۷,۰۰۰
۳۰۱۰۵۰۰۰۰	ایمنی و معیشت ریزست					
۳۰۱۰۵۰۱۰۰	بیمبری و بررسی وضعیت رعایت دستورالعمل های ایمنی، امنیت، بهداشت و محیط زیست (HSSE) در کارگاه	گزارش ماهانه	۱۰,۳۰۰,۰۰۰	۰/۶۱	۱/۰۰	۶,۲۸۳,۰۰۰
۳۰۱۰۶۰۰۰۰	مدیریت ریسک					
۳۰۱۰۶۰۱۰۰	تهیه گزارش تحلیلی ریسکهای پروژه و پیشنهاد های مثبت و منفی آن	گزارش ماهانه	۲۷,۱۰۰,۰۰۰	۰/۶۱	۱/۰۰	۱۶,۴۲۸,۰۰۰
۳۰۱۰۷۰۰۰۰	مدیریت ارتباطات					
۳۰۱۰۷۰۱۰۰	تهیه بازگویی موضوعی به صورت ماهانه (مستند سازی)	ارائه فایل آئینبو	۱۰,۳۰۰,۰۰۰	۰/۶۱	۱/۰۰	۶,۲۸۳,۰۰۰
جمع کل حق الزحمه خدمات ماهانه حین اجرا (ریال)						
جمع کل مبلغ اولیه فصل سوم خدمات ماهانه حین اجرا در مدت قرارداد (B3) (ریال)						
۱,۰۵۱,۸۴۰,۰۸۰						

فصل ۳) جدول محاسبه حق الزحمه خدمات نظارت موردی حین اجرا (فنی و پشتیبانی دفتر مرکزی)							
حق الزحمه خدمات نظارت موردی حین اجرا							
شماره ردیف	نام ردیف	تجهیزات	بهای پایه واحد نظارت (ریال)	تعداد تکمیل مشاهده	ضریب اصلاح	ضریب ویژگی	بهای نظارت (ریال)
۳۰۳۰۱۰۰۰+	مدیریت برنامه ریزی منابع و زمان						
۳۰۳۰۱۰۱۰	مدیریت منابع						
۳۰۳۰۱۰۱۱	بررسی و تأیید سازمان اجرایی پیمانکار	گزارش	۱۵۶۰۰۰۰۰۰	۱	۰/۵۴	۱/۰۰	۸۴۳۳۰۰۰۰
۳۰۳۰۱۰۱۳	تأیید صلاحیت عوامل کلیدی پیمانکار و تطابق کارهای حساس	مکانیه	۳۷۶۰۰۰۰۰۰	۱	۰/۵۴	۱/۰۰	۲۰۰۰۸۰۰۰۰
۳۰۳۰۱۰۱۴	بررسی و تأیید فهرست قطعات بدکی و مواد مورد نیاز دوره اجرا	گزارش	۶۱۰۰۰۰۰۰۰	۱	۰/۵۴	۱/۰۰	۲۰۲۹۶۰۰۰۰
۳۰۳۰۱۰۱۵	نظارت بر تحول مصالح و تجهیزات تجهیزاتی کارفرما به پیمانکار	گزارش	#				
۳۰۳۰۱۰۲۰۰	مدیریت زمان						
۳۰۳۰۱۰۲۰۱	تهیه لایحه تغییرات پروژه یا کسب نظر پیمانکار	گزارش	۳۹۷۰۰۰۰۰۰	۱	۰/۵۴	۱/۰۰	۲۶۸۳۸۰۰۰۰
۳۰۳۰۱۰۲۰۲	پاروژرسی برنامه زمان بندی در صورت نیاز با در نظر گرفتن منابع مالی، تجهیزات، ماشین آلات، مصالح و نیروی انسانی	برنامه زمان بندی مصوب کارفرما	۱۸۷۰۰۰۰۰۰	۱	۰/۵۴	۱/۰۰	۱۰۰۰۹۸۰۰۰۰
۳۰۳۰۱۰۲۰۳	بررسی و تأیید برنامه تفصیلی ارائه شده توسط پیمانکار	گزارش	۱۸۷۰۰۰۰۰۰	۱	۰/۵۴	۱/۰۰	۱۰۰۰۹۸۰۰۰۰
۳۰۳۰۱۰۲۰۴	بررسی و تأیید برنامه تفصیلی ارائه شده توسط هر مشاور حین پروژه	گزارش	۱۲۷۰۰۰۰۰۰	۱	۰/۵۴	۱/۰۰	۶۸۵۸۰۰۰۰
۳۰۳۰۱۰۲۰۵	بررسی و تأیید سیستم کنترل پروژه مدیریت منابع توسط پیمانکار	گزارش	۱۸۷۰۰۰۰۰۰	۱	۰/۵۴	۱/۰۰	۱۰۰۰۹۸۰۰۰۰



جمهوری اسلامی ایران  
وزارت جهاد کشاورزی

شماره: ۱۴۰۱/۰۱/۱۲۹۶

تاریخ: ۱۴۰۱/۰۱/۲۵

پیوست: دارد

"سال تولید، دانش بنیان و اشتغال آفرین"



سازمان منابع طبیعی و آبخیزداری کشور  
اداره کل منابع طبیعی و آبخیزداری خراسان جنوبی

حقی الرحمه خدمات نظارت موردی جین اجرا							
شماره ردیف	نام ردیف	تحويل شدنی	بهای پایه واحد نظارت (ریال)	تعداد تکرار مشاغل	ضرب اصلاح	ضرب ویژگی	بهای نظارت (ریال)
۳۰۲۰۲۰۰۰۰	مالی و قراردادی						
۳۰۲۰۲۰۱۰۰	بررسی و تایید پرداخت هر قسط پیش پرداخت پیمانکار	مکاتبه	۳,۵۰۰,۰۰۰	۳	۰/۵۴	۱/۰۰	۵,۶۷۰,۰۰۰
۳۰۲۰۲۰۲۰۰	پیگیری برقراری انواع پوشش های بیمه ای لازم و رسیدگی به مسائل بیمه تا استقرار آن	مژارش	۹,۳۰۰,۰۰۰	۱	۰/۵۴	۱/۰۰	۵,۰۳۲,۰۰۰
۳۰۲۰۲۰۳۰۰	پیگیری امور مربوط به بیمه در صورت وقوع موضوع بیمه نامه	مژارش	*				
۳۰۲۰۲۰۴۰۰	بررسی و تایید صورت حساب های ماهانه مشاوران جینی	صورت حساب تایید شده توسط مهندس مشاور	۷,۷۰۰,۰۰۰	۱	۰/۵۴	۱/۰۰	۰



حق الزحمه خدمات نظارت موردی حین اجرا							
شماره ردیف	نام ردیف	تحويل شدنی	بهای پایه واحد نظارت (ریال)	تعداد تکلیف	ضریب اصلاح	ضریب ویژگی	بهای نظارت (ریال)
۳۰۲۰۲۰۸۰۰	تهیه گزارش تغییر مقادیر	گزارش و مصوبه کارفرما	۷۲,۲۰۰,۰۰۰	۱	۰/۵۴	۱/۰۰	۳۹,۵۸۴,۰۰۰
۳۰۲۰۲۰۹۰۰	تهیه گزارش های قیمت های جدید پروژه	گزارش و مصوبه کارفرما	۷۶,۵۰۰,۰۰۰	۱	۰/۵۴	۱/۰۰	۱۴,۳۱۰,۰۰۰
۳۰۲۰۲۱۰۰۰	بررسی و تأیید صورت وضعیت های موردی						
۳۰۲۰۲۱۰۰۱	بررسی و تأیید صورت وضعیت های مربوط به مناقصه صلاح حسب مورد	مکاتبه	۶۱,۰۰۰,۰۰۰	۱	۰/۵۴	۱/۰۰	*
۳۰۲۰۲۱۰۰۲	بررسی و تأیید تأخیر در پرداخت ها (صرفاً برای فهرست تجمیع شده)	مکاتبه	۶۱,۰۰۰,۰۰۰	۱	۰/۵۴	۱/۰۰	*
۳۰۲۰۳۰۰۰۰	خدمات مدیریت پروژه هماهنگی و یکپارچگی						
۳۰۲۰۳۰۱۰۰	تحویل کارگذاشته به پیمانکار یا همکاری کارفرما	صورت جلسه	۱۶,۵۰۰,۰۰۰	۱	۰/۵۴	۱/۰۰	۸,۹۱۰,۰۰۰
۳۰۲۰۳۰۲۰۰	تحویل کارگذاشته به مهندسین مشاور جنسی با همکاری کارفرما	صورت جلسه	۱۰,۶۰۰,۰۰۰	۱	۰/۵۴	۱/۰۰	*
۳۰۲۰۳۰۳۰۰	بررسی و تأیید جامعگی طرح تجهیز کارگاه	گزارش	۲۵,۰۰۰,۰۰۰	۱	۰/۵۴	۱/۰۰	۱۳,۵۰۰,۰۰۰
۳۰۲۰۳۰۴۰۰	تحویل و بررسی دعوتی پیمانکار	گزارش	*				
۳۰۲۰۳۰۵۰۰	تهیه و ابلاغ ساختار شکست تفصیلی کار تهیه شده توسط پیمانکار	گزارش	۸۹,۴۰۰,۰۰۰	۱	۰/۵۴	۱/۰۰	۴۸,۳۲۶,۰۰۰

حقوق الزمیه خدمات نظارت موردی حین اجرا							
شماره ردیف	نام ردیف	تحويل نسبی	بهای پایه واحد نظارت (ریال)	تعداد تکرار مشاهده	ضریب اصلاح	ضریب ویژگی	بهای نظارت (ریال)
۳۰۲۰۷۰۰۰۰	خدمات تحويل موقت						
۳۰۲۰۷۰۱۰۰	بررسی و تأیید نقشه‌های چین ساخت براساس گزارش‌های ماهانه حین اجرا	گزارش و آبوم نقشه‌ها	۱۰۰،۰۰۰،۰۰۰	۱	۰/۵۴	۱/۰۰	۵۴،۰۵۴،۰۰۰
۳۰۲۰۷۰۲۰۰	تأیید آماده‌بندی کار جهت تحويل موقت	گزارش	۵۰،۱۶۰،۰۰۰	۱	۰/۵۴	۱/۰۰	۲۷،۰۸۶،۴۰۰
۳۰۲۰۷۰۳۰۰	تنظیم برنامه تحويل موقت، تهیه فهرست آزمایش‌ها، تحويل اسناد و مدارک طرح و گزارش تحويل موقت به کارفرما	گزارش	۴۰،۷۰۰،۰۰۰	۱	۰/۵۴	۱/۰۰	۲۱،۹۷۸،۰۰۰
۳۰۲۰۷۰۴۰۰	شرکت در هیئت تحويل موقت و تهیه صورت‌جلسه تحويل موقت	صورت‌جلسه	۲۵،۰۰۰،۰۰۰	۱	۰/۵۴	۱/۰۰	۱۳،۵۰۰،۰۰۰
۳۰۲۰۷۰۵۰۰	تهیه فهرست نواقص جهت تحويل موقت و نظارت بر فرایند رفع نواقص (در صورت وجود)	گزارش	۴۲،۰۰۰،۰۰۰	۱	۰/۵۴	۱/۰۰	۲۲،۶۸۰،۰۰۰
۳۰۲۰۷۰۶۰۰	شرکت در کمیسیون بررسی رفع نواقص (در صورت وجود)	صورت‌جلسه	۲۵،۰۰۰،۰۰۰	۱	۰/۵۴	۱/۰۰	۱۳،۵۰۰،۰۰۰
۳۰۲۰۷۰۷۰۰	نظارت بر برچیدن کارگاه	گزارش و صورت‌جلسه	۴۱،۸۰۰،۰۰۰	۱	۰/۵۴	۱/۰۰	۲۲،۵۷۲،۰۰۰
۳۰۲۰۷۰۸۰۰	تهیه و تنظیم شناسنامه پروژه	گزارش	۱۰۰،۰۰۰،۰۰۰	۱	۰/۵۴	۱/۰۰	۵۴،۰۵۴،۰۰۰
<b>جمع کل حق الزمیه خدمات موردی حین اجرا در مدت قرارداد (ریال)</b>							<b>۴۶۰،۴۹۰،۴۰۰</b>

فصل ۴) جدول محاسبه حق الزحمه نظارت دوره بعد از اجرا (خاتمه و تضمین)						
حق الزحمه خدمات نظارت در دوره بعد از اجرا						
شماره ردیف	نام ردیف	تحويل شدنی	بهای پایه واحد نظارت (ریال)	ضریب اصلاح	بهای نظارت واحد (ریال)	شماره ردیف
۴۰۱۱۰۰۰۰	هالی و قراردادی		*			۴۰۱۱۰۰۰۰
۴۰۱۱۰۱۰۰	بررسی ادعای مالی پیمانکار	مکتبه	*			۴۰۱۱۰۱۰۰
۴۰۱۱۰۲۰۰	بررسی و تأیید صورت وضعیت قطعی پیمانکار	سند	۳۱۳,۰۰۰,۰۰۰	۰/۶۰	۱۸۷,۸۶۰,۰۰۰	۴۰۱۱۰۲۰۰
۴۰۱۱۰۳۰۰	بررسی و تأیید تعدیل قطعی	سند	۴۶۹,۰۰۰,۰۰۰	۰/۶۰	۲۸۱,۱۴۰,۰۰۰	۴۰۱۱۰۳۰۰
۴۰۱۱۰۴۰۰	بررسی و تأیید مابه تفاوت قطعی	سند	۳۱۳,۰۰۰,۰۰۰	۰/۶۰	۱۸۷,۸۶۰,۰۰۰	۴۰۱۱۰۴۰۰
۴۰۱۱۰۵۰۰	بررسی و تأیید تأخیر در پرداخت ها (صرفاً برای فهرستهای تضمین شده)	سند	۳۱۳,۰۰۰,۰۰۰	۰/۶۰	۱۸۷,۸۶۰,۰۰۰	۴۰۱۱۰۵۰۰
۴۰۱۱۰۶۰۰	بررسی و تأیید صورت حساب های خدمات مشاوران جنسی (آزمایشگاه، تجهیزات و ...)	سند	۱۵۶,۰۰۰,۰۰۰	۰/۶۰	*	۴۰۱۱۰۶۰۰
۴۰۱۱۰۷۰۰	بررسی و اعمال نظر در مورد استرداد تضمین ها و سپرده ها	سند	۳۳۳,۰۰۰,۰۰۰	۰/۶۰	۱۹۹,۹۸۰,۰۰۰	۴۰۱۱۰۷۰۰
۴۰۱۲۰۰۰۰	خدمات مربوط به دوره تضمین و تحويل قطعی					۴۰۱۲۰۰۰۰
۴۰۱۲۰۱۰۰	دستور انجام آزمایش های دوره تضمین و بررسی نتایج آن ها	مکتبه و گزارش	۱۵۶,۰۰۰,۰۰۰	۰/۶۰	۹۳,۶۰۰,۰۰۰	۴۰۱۲۰۱۰۰
۴۰۱۲۰۲۰۰	شرکت در هیئت تحويل قطعی و تهیه صورت جلسه تحويل قطعی	صورت جلسه	۳۳۳,۰۰۰,۰۰۰	۰/۶۰	۱۹۹,۹۸۰,۰۰۰	۴۰۱۲۰۲۰۰
۴۰۱۲۰۳۰۰	نظارت بر عملکرد طرح در دوره تضمین (سالانه) (گزارش انبوهی مطابق شرایط خصوصی)	گزارش های موردی	۳۹,۰۰۰,۰۰۰	۰/۶۰	۲۳,۴۰۰,۰۰۰	۴۰۱۲۰۳۰۰
۴۰۱۲۰۴۰۰	رسیدگی به نواقص دوره تضمین و نظارت بر رفع آن ها	گزارش های موردی	*			۴۰۱۲۰۴۰۰
۴۰۱۲۰۵۰۰	بررسی و تحلیل تغییر شکل ها و کنترل روانی های مجاز دوره تضمین	گزارش	۷,۰۳۰,۰۰۰	۰/۶۰	۴,۲۱۸,۰۰۰	۴۰۱۲۰۵۰۰
۴۰۱۲۰۶۰۰	همکاری با کارفرما در بهره داری و آموزش	صورت جلسه	*			۴۰۱۲۰۶۰۰
۳۵۶۴۰,۰۰۰	<b>جمع کل مبلغ اولیه فصل چهارم خدمات نظارت در دوره بعد از اجرا (ریال)</b>					



شماره: ۱۴۰۱/۰۱/۱۲۹۶

تاریخ: ۱۴۰۱/۰۱/۲۵

پیوست: دارد

"سال تولید، دانش بنیان و اشتغال آفرین"

جدول محاسبه هزینه های پشتیبانی						
شماره ردیف	نام ردیف	بهای پایه واحد (ریال)	مقدار استفاده در طول پروژه	تعداد در طول پروژه	جمع کل حواله (ریال)	شماره ردیف
۵۰۱۰۱۰۰۰۰	هزینه ماهانه توال استیشن با دقت ۵ ثانیه و متعلقات مربوط	۶۴,۰۰۰,۰۰۰	۲	۱	۱۲۸,۰۰۰,۰۰۰	۵۰۱۰۱۰۰۰۰
۵۰۱۰۲۰۰۰۰	هزینه ماهانه دوربین ترازب دیجیتال و متعلقات مربوط	۱۶,۵۰۰,۰۰۰	۰	۰	۰	۵۰۱۰۲۰۰۰۰
۵۰۱۰۳۰۰۰۰	هزینه روزانه استفاده از دستگاه GPS دو یا سه فرکانس	۸۰,۰۰۰,۰۰۰	۱۲	۱	۹۶,۰۰۰,۰۰۰	۵۰۱۰۳۰۰۰۰
۵۰۱۰۴۰۰۰۰	هزینه خرید دستگاه حضور و غیاب و نصب و پلمپ آن	۱۲۲,۵۰۰,۰۰۰	۰	۰	۰	۵۰۱۰۴۰۰۰۰
۵۰۱۰۵۰۰۰۰	هزینه تامین و تجهیز دفتر کار #	۰	۰	۰	۰	۵۰۱۰۵۰۰۰۰
۵۰۱۰۶۰۰۰۰	هزینه تامین و تجهیز محل سکونت #	۰	۰	۰	۰	۵۰۱۰۶۰۰۰۰
۵۰۱۰۷۰۰۰۰	هزینه غذا #	۰	۰	۰	۰	۵۰۱۰۷۰۰۰۰
۵۰۱۰۸۰۰۰۰	هزینه بهره برداری و نگهداری دفتر کار و محل سکونت #	۰	۰	۰	۰	۵۰۱۰۸۰۰۰۰
<b>جمع کل مبلغ فصل پنجم (هزینه های پشتیبانی)</b>					<b>۲۲۴,۰۰۰,۰۰۰</b>	





جمهوری اسلامی ایران  
وزارت جهاد کشاورزی

شماره: ۱۴۰۱/۰۱/۱۲۹۶

تاریخ: ۱۴۰۱/۰۱/۲۵

پیوست: دارد

"سال تولید، دانش بنیان و اشتغال آفرین"



سازمان منابع طبیعی و آبخیزداری کشور  
اداره کل منابع طبیعی و آبخیزداری خراسان جنوبی

## - جدول نیاز عوامل فنی کارگاهی

جدول شماره ۳-۸ بخشنامه شماره ۱۴۰۰/۱۱۴۱۶۵ دستورالعمل تعیین حق الزحمه خدمات نظارت												
پروژه های آبخیزداری آبخوان - شسوکی - شاهکوه - شاهکوه نیسگری											پروژه ۱	
شماره ردیف	طبقه شغلی	رتبه	سابقه (سال)	تعداد	واحد کار	بهای پایه نظارت (ریال)	تعداد ساعت کارکرد	ضرب ویزگی	ضرب منطقه ای	ساعات شب کاری	ضرب شب کاری	حق الزحمه (ریال)
۳۰۳۰۱۰۰۰۰	۱	۵		۰	ساعت	۷۱۸,۰۰۰		۱	۱/۷۵	۰	۱/۴	۰
۳۰۳۰۲۰۰۰۰	۱	۴		۰	ساعت	۷۶۵,۰۰۰		۱	۱/۷۵	۰	۱/۴	۰
۳۰۳۰۳۰۰۰۰	۱	۳	۱۰	۱	ساعت	۸۶۰,۰۰۰		۱	۱/۷۵	۰	۱/۴	۰
۳۰۳۰۴۰۰۰۰	۱	۲		۰	ساعت	۹۹۹,۰۰۰		۱	۱/۷۵	۰	۱/۴	۰
۳۰۳۰۵۰۰۰۰	۱	۱		۰	ساعت	۱,۱۸۶,۰۰۰		۱	۱/۷۵	۰	۱/۴	۰
۳۰۳۰۶۰۰۰۰	۲	۵		۰	ساعت	۵۷۸,۰۰۰		۱	۱/۷۵	۰	۱/۴	۰
۳۰۳۰۷۰۰۰۰	۲	۴	۳	۴	ساعت	۶۲۵,۰۰۰		۱	۱/۷۵	۰	۱/۴	۰
۳۰۳۰۸۰۰۰۰	۲	۳		۰	ساعت	۶۸۷,۰۰۰		۱	۱/۷۵	۰	۱/۴	۰
۳۰۳۰۹۰۰۰۰	۲	۲		۰	ساعت	۷۹۶,۰۰۰		۱	۱/۷۵	۰	۱/۴	۰
۳۰۳۱۰۰۰۰۰	۲	۱		۰	ساعت	۸۹۰,۰۰۰		۱	۱/۷۵	۰	۱/۴	۰
۰	جمع کارکرد عوامل											
۱/۴۱	ضرب تردد کارگاهی طبق قرارداد (K)											
۰	$E_b$	جمع حق الزحمه ماهانه خدمات فنی کارگاهی (Eb)										



جمهوری اسلامی ایران  
وزارت جهاد کشاورزی

شماره: ۱۴۰۱/۰۱/۱۲۹۶

تاریخ: ۱۴۰۱/۰۱/۲۵

پیوست: دارد

"سال تولید، دانش بنیان و اشتغال آفرین"



سازمان منابع طبیعی و آبخیزداری کشور  
اداره کل منابع طبیعی و آبخیزداری خراسان جنوبی

## پیوست شماره ۴

برنامه زمان بندی:

✓ برنامه زمان بندی پروژه از تاریخ ابلاغ به مدت پنج (۵) ماه و مطابق با برنامه زمانبندی منضم به پیمان پیمانکار می باشد. در صورت نیاز، با ابلاغ کارفرما مدت زمان قرارداد تغییر می یابد.

برنامه زمانبندی برای نظارت به شرح جدول زیر است.

ردیف	شرح فعالیت	ماههای اجرایی				
		اول	دوم	سوم	چهارم	پنجم
۱	تجهیز دفتر مرکزی و انتخاب عوامل نظارت کارگاهی و عالی					
۲	نقشه برداری سازه های اجرای و طراحی تکمیلی سازه ها					
۳	انجام فعالیتهای قبل از اجرا برابر بخشنامه مربوطه					
۴	تحويل نقشه و عرصه به پیمانکار و نظارت بر روند تجهیز کارگاه و شروع پروژه.					
۵	نظارت بر روند اجرای پروژه ها و انجام فعالیتهای حین اجرا برابر بخشنامه مربوطه					
۶	تنظیم صورت وضعیت تحويل موقت.					
۷	نظارت بر روند رفع معایب احتمالی و تحويل عرصه از پیمانکار و تنظیم صورت وضعیت قطعی.					
۸	دوره بعد از اجرا (تحويل پروژه به کارفرما و ارایه کلیه مستندات اجرا (کتابچه ی مستندات، فیلم،					

## پیوست شماره (۵)

### شرایط خصوصی

شرایط خصوصی این قرارداد به منظور تکمیل شرایط عمومی همسان قراردادهای خدمات مشاوره به شماره ۱۰۵/۸۴۲-۵۴/۲۴۶۰ مورخ ۱۳۷۹/۰۴/۲۹، با توجه به وضعیت و ماهیت موضوع قرارداد تنظیم شده است.

### ماده ۲: شروع و تنفيذ قرارداد:

- این قرارداد از تاریخ مبادله (ابلاغ از سوی کارفرما) نافذ است. تاریخ شروع قرارداد به صورت کتبی به مشاور اعلام می گردد.
- شروع اولین قسمت یا مرحله، پس از ابلاغ قرارداد از سوی کارفرما است.

### ماده ۳: حدود خدمات و تغییرات آن:

- خدمات مربوط به اصلاح مدارک و گزارشهای مهندس مشاور، که ناشی از نقص انجام خدمات موضوع قرارداد باشد، مشمول خدمات اضافی نبوده و هزینه آنها از سوی مهندس مشاور پرداخت می شود.
- در مواردی که انجام خدمات موضوع قرارداد، با طرح یا طرح های دیگری ارتباط داشته باشد، مهندس مشاور موظف است اطلاعات و مدارک فنی آن را طبق برنامه ای که تعیین گردیده است از کارفرما دریافت و در انجام خدمات خود منظور نماید. تا بین کارهای مختلف طرح های یاد شده، هماهنگی ایجاد شود.

### ماده ۴: برنامه ی زمانی انجام خدمات :

برنامه زمانی انجام خدمات به شرح ذیل می باشد:

- شروع خدمات حداکثر ۵ روز کاری پس از ابلاغ کارفرما.
- انجام خدمات بازبینی طراحی در صورت لزوم (تجدید نظر احتمالی در نقشه های و مشخصات فنی با توجه به ضرورت های اجرایی، تهیه نقشه های و مدارک اصلاحی و پیشنهاد تغییرات برای تمامی سازه های اجرایی) حداکثر ۲۰ روز پس از ابلاغ قرارداد توسط کارفرما.
- تهیه فهرست آزمایش های کارگاهی برای بند های خاکی و سازه های سنگ و ملات حداکثر ۱۰ روز پس از ابلاغ قرارداد توسط کارفرما.
- تعیین روش نظارت و تعیین مدارک بازدید کار، تهیه فرمهای و مدارک مربوط به آزمایش ها، بازدید های دوره ای کار و صدور گواهی تکمیل کار در مراحل مختلف، صورت کار کردها و دستور کارها حداکثر ۱۵ روز پس از ابلاغ قرارداد توسط کارفرما.
- بررسی و تایید ماشین آلات و ابزار اجرای کار، تهیه فهرست مواد و مصالح عمده و تجهیزات طرح به تفکیک هر پروژه متناسب با حجم پروژه حداکثر ۱۵ روز پس از ابلاغ کارفرما.
- تهیه نقشه های تکمیلی و نقشه جزئیات اجرایی برای اجرای کامل کار تا حدی که هیچگونه تنگنا و مشکلی از نقص نقشه یا دستور کار باشد، در بهره برداری بوجود نیاید ضمن هماهنگی با عوامل نظارت کارگاهی و ناظرین عالی کارفرما حداکثر ۱۵ روز پس از ابلاغ قرارداد توسط کارفرما.

شماره: ۱۴۰۱/۰۱/۱۲۹۶

تاریخ: ۱۴۰۱/۰۱/۲۵

پیوست: دارد

## "سال تولید، دانش بنیان و اشتغال آفرین"

۷. تهیه دستورالعمل نگهداری مصالح و تجهیزات در انبار کارگاه ۵ روز پس از تایید حجم و طراحی سازه های اجرایی توسط کارفرما.

### ماده ۵: پیشرفت فیزیکی کار

مهندس مشاور **بایستی هر ماه** گزارش پیشرفت فیزیکی ماهانه موضوع قرارداد را مطابق مفاد بند ۳-۱-۱-۴ دستورالعمل تعیین حق الزحمه نظارت موضوع بخشنامه ۱۴۰۰/۱۱۴۱۶۵ مورخ ۱۴۰۰/۰۳/۱۲ در دوشنبه به کارفرما تسلیم نماید و یک نسخه پس از تایید کارفرما جهت نگهداری در آرشیو مکاتبات مشاور عودت خواهد گردید. کارفرما تا ۵ روز نسبت به گزارش یاد شده اعلام نظر نموده و در غیر اینصورت گزارش تایید شده تلقی می گردد.

### ماده ۶: کارکنان مهندس مشاور

مهندس مشاور باید به منظور اجرای مراحل مختلف این قرارداد در دفاتر و کارگاه های خود برابر موارد زیر کارکنان صلاحیت دار داشته باشد. ( از افراد زیر تنها سرنماز و عوامل نظارت کارگاهی جزو عوامل فنی کارگاهی محسوب شده و کارکرد آنها در جدول ۳-۸ هزینه خدمات نظارت عوامل فنی کارگاهی قابل پرداخت خواهد بود )

۱. **یک نفر کارشناس مدیر پروژه** ( سابقه کار مرتبط حداقل ۱۰ سال ) در دفتر مشاور به **عنوان نماینده تام الاختیار مشاور** برای ایجاد هماهنگی و یکپارچگی میان ارکان پروژه و انجام کلیه هماهنگی های کارفرما در مراحل مختلف اجرای طرح تا پایان دوره تضمین قرارداد.

۲. **حداقل یک نفر سرنماز** با مدرک دانشگاهی در یکی از رشته های مهندسی منابع آب، عمران، آبخیزداری با حداقل درجه تحصیلی کارشناسی و حداکثر ۱۰ سال سابقه کار مرتبط، پس از اخذ مدرک کارشناسی باشد. ( بار رعایت کلیه مفاد بند ۱-۲-۸-۱ عوامل فنی دفتر مرکزی دستورالعمل تعیین حق الزحمه نظارت موضوع بخشنامه ۱۴۰۰/۱۱۴۱۶۵ مورخ ۱۴۰۰/۰۳/۱۲ )

۳. **حداقل ۴ نفر عوامل نظارت کارگاهی** برای نظارت بر روند اجرای طرح توسط پیمانکاران در طول مدت اجرا با مدرک دانشگاهی در یکی از رشته های مهندسی منابع آب، عمران، آبخیزداری با درجه تحصیلی فوق دیپلم و حداکثر ۳ سال سابقه کار، پس از اخذ مدرک فوق دیپلم باشد.

**تبصره ۱:** برای هر سازه خاکی یک ناظر کارگاهی در کارگاه الزامی است

**تبصره ۲:** پایان عملیات اجرایی هر پروژه پایان قرارداد ناظر کارگاهی خواهد بود.

**تبصره ۳:** با توجه به مشکلات و محدودیت های موجود برای نصب دستگاه حضور و غیاب در محل کارگاه پروژه های آبخیزداری، ساعت ورود و خروج عوامل فنی کارگاهی بر اساس کنترل های دوره ای عوامل نظارت کارفرما محاسبه خواهد شد به گونه ای که دیرترین ورود و زودترین خروج کنترل شده در کارگاه در هر ماه ملاک محاسبه کارکرد عوامل فنی کارگاه خواهد بود.

۴. **بکارگیری یک نفر طراح سازه و نقشه بردار** با مدرک دانشگاهی در یکی از رشته های مهندسی عمران و نقشه برداری با حداقل درجه تحصیلی کارشناسی و حداقل ۳ سال سابقه کار به عنوان نقشه بردار و طراح کلیه سازه های نیازمند طراحی یا نقشه برداری برای مدت پنج ( ۵ ) ماه ( نقشه برداری اولیه سازه های خاکی و طراحی سازه های نیازمند طراحی برابر نظر این کارفرما ).

**تبصره:** یک نسخه از قرارداد عوامل نظارتی مشاور بایستی به کارفرما ارائه گردد.

## ماده ۷: نمایندگان

نمایندگان کارفرما:

۱. کلیه نمایندگان کارفرما حداکثر ۵ روز کاری پس از ابلاغ قرارداد طی ابلاغی با عنوان و حدود اختیارات به صورت کتبی به مشاور اعلام خواهد گردید.

نمایندگان مشاور:

۱. مشاور موظف است حداکثر ۵ روز پس از ابلاغ قرارداد لیست نماینده ی خود (مدیر پروژه) ، سرناظر و عوامل فنی نظارت کارگاهی را با ذکر حدود اختیارات و وظایف محوله به کارفرما به صورت کتبی اعلام نماید.

## ماده ۹: دستورالعمل های فنی نظارت

۱. مشاور موظف است کلیه دستورالعملهای اجرایی سازه های اجرایی اعم از بند خاکی، سنگ و ملات، گابیون و پخش سیلاب را برابر نظر کارفرما تهیه و پس از تایید کارفرما به منظور نظارت دقیق توسط مشاور یک نسخه از آن را در اختیار سرناظرین و ناظرین کارگاهی قرار دهد.

## ماده ۱۰: اقدام های مهندسی مشاور که نیاز به تایید کارفرما دارد

۱. هر گاه مهندس مشاور به هنگام کار، برای تعیین نحوه ی ادامه کار، جلسه یا جلسه های هماهنگی را به منظور اخذ تصمیمهای راهبردی ضروری بداند موظف است موضوع را طی گزارش توجیهی برای کارفرما بفرستد. کارفرما تا پنج روز از تاریخ دریافت گزارش نسبت به تشکیل جلسه اقدام خواهد کرد و صورتجلسه ای تنظیم و بلافاصله به مشاور ابلاغ خواهد نمود. ضمناً تامین محل برگزاری جلسات مشورتی با مشاور خواهد بود.

۲. در صورت ضرورت تشخیص انجام مطالعاتی در هر قسمت یا مرحله در روند اجرای موضوع قرارداد مشاور موظف است حداکثر پس از ۱۰ روز از زمان اعلام کارفرما کلیه مدارک و گزارشهای مطالعاتی هر قسمت را تهیه و به کارفرما اعلام نماید.

## ماده ۱۲: تسهیلات بر عهده ی کارفرما

۱. هیچگونه تسهیلاتی در روند اجرای طرح و پروژه به مشاور توسط کارفرما ارایه نخواهد گردید.

## ماده ۱۳: خدمات جنبی

۱. مشاور نسبت به انتخاب و انعقاد قرارداد مشاور آزمایشگاه تعهدی ندارد.

۲. تهیه خودرو برای عوامل نظارتی در محیط کارگاه در هزینه خدمات فنی کارگاهی نظارت لحاظ شده است.

۳. کلیه هزینه های برگزاری جلسات مشورتی با مشاور است. (جلسات درخواستی کارفرما)

۴. مشاور ملزم به مستند سازی روند اجرای طرح به صورت تفکیک شده برای هر سازه می باشد (تهیه تصاویر با کیفیت مستند از محل bench mark های تعبیه شده در بازه های زمانی قبل از اجرا، حین اجرا و پس از اجرا می باشد).

۵. مستند سازی طی سه مرحله قبل از اجرا، حین اجرا و بعد از اجرا توسط تیم اثر بخشی مورد تایید کارفرما برابر شرح زیر انجام گردد: ( هزینه اضافی بابت موارد زیر پرداخت نخواهد شد و در صورت عدم انجام موارد زیر از سوی



جمهوری اسلامی ایران  
وزارت جهاد کشاورزی

شماره: ۱۴۰۱/۰۱/۱۲۹۶

تاریخ: ۱۴۰۱/۰۱/۲۵

پیوست: دارد

"سال تولید، دانش بنیان و اشتغال آفرین"



سازمان منابع طبیعی و آبخیزداری کشور  
اداره کل منابع طبیعی و آبخیزداری خراسان جنوبی

## مشاور ، جریمه ای مطابق موارد پیش نوشته در قسمت شرح عمومی خدمات به مشاور تعلق خواهد گرفت ( )

قبل از اجرا:

تهیه اطلاعات و تصاویر مستند از محل اجرای سازه، قنوات و منابع آبی پایین دست و متاثر از اجرای سازه شامل دبی ، PH ، EC و وضعیت اراضی زیر کشت شامل سطح و میزان تولید در واحد سطح (کشاورز و باغی)، تهیه تصاویر از روند فرسایش خاک در مقطع اجرای سازه و فواصل نزدیک سازه (۲۰۰ متر بالا و پایین سازه) حداکثر ۱۰ روز پس از تحویل عرصه های اجرایی به مشاور.

حین اجرا:

نظارت بر تامین محل کارگاه و تهیه دفتر مستندات کارگاه برای هر پروژه و اخذ تاییدیه کارفرما و در اختیار گذاشتن آن به ناظر کارگاهی و تحویل آن به کارفرما در زمان تحویل موقت. (این دفتر از الزامات هر پروژه بوده و در صورت عدم تحویل از تحویل پروژه توسط کارفرما امتناع خواهد گردید)

ارایه گزارش پیشرفت فیزیکی کلیه پروژه های اجرایی به صورت تفکیک شده به همراه تصاویر وضعیت سازه ها و تحلیل و مقایسه با گزارش قبلی به صورت **ماهانه** و تحویل به کارفرما در تاریخ مشخص (**آخرین روز هر ماه**). کلیه فرم های مربوط به گزارشات روزانه ، هفتگی، تیم شیت های روزانه و ... توسط این کارفرما در اختیار مشاور قرار خواهد گرفت و مشاور ملزم به تهیه پرینت و در اختیار گذاشتن آن ها به ناظرین کارگاهی و سر ناظرین می باشد.

تهیه تصاویر و فیلم مستند از روند اجرای هر پروژه با نصب شاخص و با کیفیت بالا (HD)

پس از اجرا:

تهیه تصاویر از سازه های به اتمام رسیده و مقایسه با تصاویر اولیه گرفته شده از همان سازه از یک محل ثابت (bench mark) و پس از آنگیری تهیه تصاویر مستند از تاثیر سازه بر منابع آبی پایین دست و همچنین تاثیر بر روند فرسایش قبل از اجرا و بعد از اجرا و انجام مقایسه . ( در صورت بروز بارندگی در دوره قرارداد نظارت مشاور )

تهیه شناسنامه طرح و درج کلیه گزارشات ناظر کارگاهی، سرناظر، ناظر شهرستان و ناظر عالی استان و ... در شناسنامه.

تهیه بسته نرم افزاری و بارگذاری مشخصات هر پروژه در محیط GIS و لینک همه اطلاعات هر پروژه به این فایل به نحوی که امکان گزارش گیری برای کارفرما در هر لحظه فراهم باشد.

۶. مشاور ملزم به تهیه شناسنامه طرح برابر فرمت ارسالی کارفرما برای هر طرح می باشد.

۷. مشاور ملزم به تهیه و تنظیم دفتر کارگاهی توسط عوامل فنی کارگاهی برابر فرمت مورد تایید کارفرما از شروع هر پروژه تا اتمام و تحویل قطعی آن می باشد. لازم به توضیح است این دفتر جزو الزامات هر پروژه بوده و بدون تحویل آن به کارفرما از تحویل قطعی آن پروژه خودداری خواهد گردید.

۸. تهیه و مدیریت پرونده کامل پروژه شامل ( صورت جلسه های تحویل عرصه ، گزارشات روزانه، پیشرفت فیزیکی، تصاویر مستند، مکاتبات، احجام و نقشه های چون ساخت، تحویل موقت و قطعی و ...) به صورت مدون و در قالب کتابچه ی مجزا برای هر پیمان اجرا.

بیرجند- خیابان ارتش- سه راه معلم کد پستی: ۹۷۱۷۶۹۹۱۴۳ تلفن: ۹-۲۲۳۹۰۹۰۱ (۰۵۶) دورنگار: ۰۵۶)۳۲۲۱۸۰۸۶

وبگاه: <http://www.nrskh.ir> رایانامه: [info@nrskh.ir](mailto:info@nrskh.ir)





جمهوری اسلامی ایران  
وزارت جهاد کشاورزی

شماره: ۱۴۰۱/۰۱/۱۲۹۶

تاریخ: ۱۴۰۱/۰۱/۲۵

پیوست: دارد



سازمان منابع طبیعی و آبخیزداری کشور  
اداره کل منابع طبیعی و آبخیزداری خراسان جنوبی

## "سال تولید، دانش بنیان و اشتغال آفرین"

### ماده ۱۴: تضمین حسن انجام کار

۱. برای حصول اطمینان از حسن انجام کار، ده درصد از هر پرداخت مهندس مشاور، به عنوان تضمین حسن انجام کار تا پایان دوره ی تضمین طرح کسر و نزد کارفرما نگهداری می شود.

### ماده ۱۶: نحوه ی پرداخت حق الزحمه

۱. حق الزحمه قرارداد برابر صورت و وضعیت های ار سالی مشاور و تایید کارفرما به تناسب پیشرفت فیزیکی پروژه های اجرایی پس از کسر کسورات قانونی هر ماهه قابل پرداخت می باشد.
۲. پرداخت صورت وضعیت به صورت ماهیانه پس از تایید کارفرما قابل پرداخت می باشد.
۳. پرداخت مالیات بر ارزش افزوده فقط با ارایه مدارک مثبت توسط مشاور قابل پرداخت می باشد.
۴. در صورت عدم پرداخت حق الزحمه به عوامل فنی کارگاهی توسط مشاور پس از هر پرداخت کارفرما از پرداخت صورت وضعیت جدید مشاور امتناع خواهد گردید.
۵. ارائه قراردادهای عوامل فنی کارگاهی به کارفرما قبل از اولین پرداخت صورتحساب نهایی مشاور، الزامی است.

### ماده ۱۷ پیش پرداخت

۱. مطابق مفاد ماده ۱۷ شرایط عمومی همسان قراردادهای خدمات مشاوره شماره ۵۴/۲۴۶۰ - ۱۰۵/۸۴۲ مورخ ۱۳۷۹/۰۴/۲۹ عمل خواهد گردید.

### ماده ۲۰: خسارت تاخیر

مطابق مفاد بند ۳-۳-۴ دستورالعمل تعیین حق الزحمه نظارت موضوع بخشنامه ۱۴۰۰/۱۱۴۱۶۵ مورخ ۱۴۰۰/۰۳/۱۲ و تبصره های آن عمل خواهد شد.

تبصره ۱: بابت تسریع عملیات اجرا مبلغی اضافه نخواهد گردید.

تبصره ۲: بابت تاخیر مجاز مشاور به ازای ماه های تمدید شده مبلغی جبرانی یا اضافی به مبلغ اولیه پیمان اضافه نخواهد شد و حق الزحمه ی مشاور برای ماه های تمدید شده نیز بر اساس مفاد اولیه پیمان قابل پرداخت خواهد بود.

### ماده ۲۴: حل اختلاف

۱. در مورد اختلاف نظر های بین مشاور و کارفرما، رسیدگی و اعلام نظر در باره آنها به هیات کارشناسی منتخب دو طرف (یک نفر نماینده نظارت عالی کارفرما و یک نفر نماینده حقوقی کارفرما و مدیر پروژه مشاور و سرناظر مطلع) واگذار شده و دو طرف طبق نظر هیات مربوطه در چارچوب قرارداد و قوانین و مقررات مربوطه عمل خواهند نمود.





جمهوری اسلامی ایران  
وزارت جهاد کشاورزی

شماره: ۱۴۰۱/۰۱/۱۲۹۶

تاریخ: ۱۴۰۱/۰۱/۲۵

پیوست: دارد

"سال تولید، دانش بنیان و اشتغال آفرین"



سازمان منابع طبیعی و آبخیزداری کشور  
اداره کل منابع طبیعی و آبخیزداری خراسان جنوبی

### مالیات، بیمه و سایر حقوق و عوارض قانونی:

۱. کسورات قانونی اعم از بیمه و مالیات از هر پرداخت بر اساس قوانین و مقررات از هر صورت وضعیت متعلقه کسر و به حساب های مربوطه واریز می گردد .

تبصره: مشاور باید سستی کلیه امورات بیمه عوامل نظارتی را از طریق افتتاح کد کارگاهی در کارگزاری های بیمه استان خراسان جنوبی انجام دهد و یا در صورت استفاده از کد کارگاهی استان محل استقرار دفتر مرکزی مشاور، ارائه یک نسخه از لیست بیمه پرداخت شده ی نیروهای عوامل فنی کارگاهی ( سرناظر، ناظر کارگاهی )، نقشه بردار و راننده به کارفرما الزامی است .



جمهوری اسلامی ایران  
وزارت جهاد کشاورزی

شماره: ۱۴۰۱/۰۱/۱۲۹۶

تاریخ: ۱۴۰۱/۰۱/۲۵

پیوست: دارد



سازمان منابع طبیعی و آبخیزداری کشور  
اداره کل منابع طبیعی و آبخیزداری خراسان جنوبی

"سال تولید، دانش بنیان و اشتغال آفرین"

## پیوست شماره (۶)

سازمان و اسامی عوامل کلیدی انجام کار مشاور

ردیف	نام و نام خانوادگی	میزان تحصیلات	رشته تحصیلی	سابقه کار (سال)	سمت
۱	حمیدرضا دستجردی	خاکشناسی	لیسانس	۲۰	سرناظر
۲	صدیقه برزگر	منابع طبیعی - آبخیزداری	فوق لیسانس	۱۵	سرناظر
۳	سیده آسیه چهره آسا	منابع طبیعی - آبخیزداری	لیسانس	۵	مدیر پروژه
۴	حسین آذر کیش	منابع طبیعی - آبخیزداری	لیسانس	۸	نقشه بردار
۵	سعید حاجی آبادی	منابع طبیعی - آبخیزداری	لیسانس	۵	کارشناس



جمهوری اسلامی ایران  
وزارت جهاد کشاورزی

شماره: ۱۴۰۱/۰۱/۱۲۹۶

تاریخ: ۱۴۰۱/۰۱/۲۵

پیوست: دارد

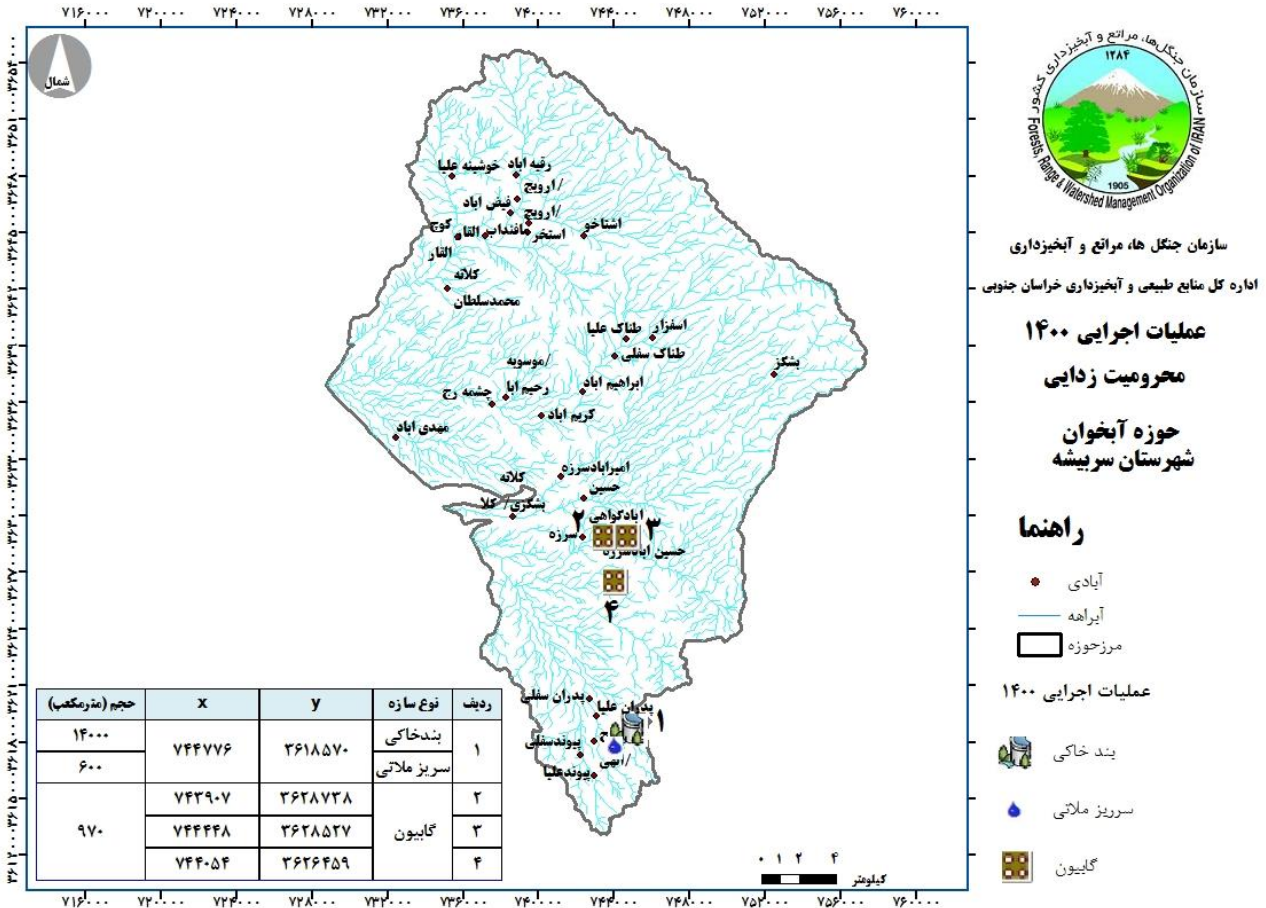
"سال تولید، دانش بنیان و اشتغال آفرین"



سازمان منابع طبیعی و آبخیزداری کشور  
اداره کل منابع طبیعی و آبخیزداری خراسان جنوبی

## پیوست شماره (۷)

نقشه موقعیت سازه های اجرایی





جمهوری اسلامی ایران  
وزارت جهاد کشاورزی

شماره: ۱۴۰۱/۰۱/۱۲۹۶

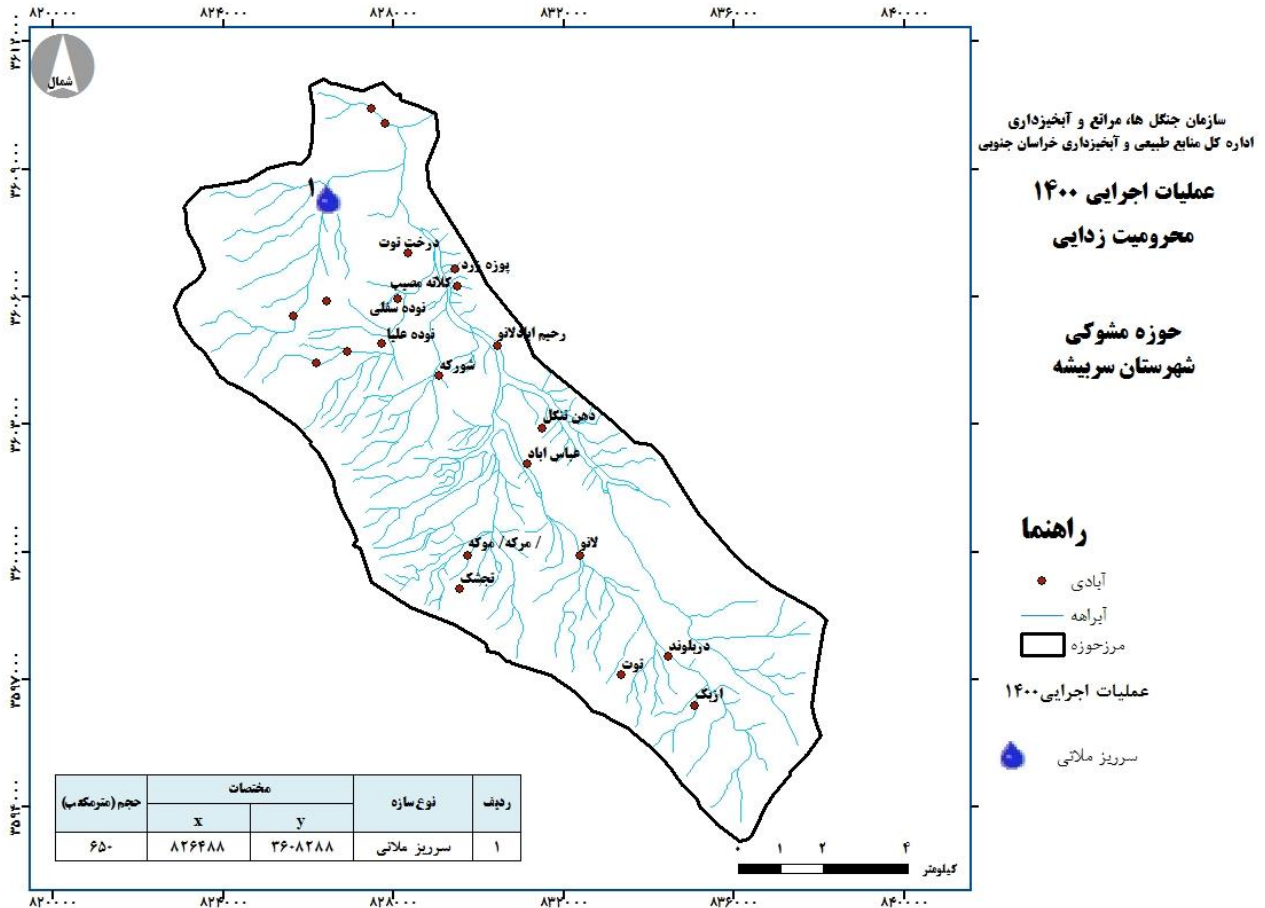
تاریخ: ۱۴۰۱/۰۱/۲۵

پیوست: دارد

"سال تولید، دانش بنیان و اشتغال آفرین"



سازمان منابع طبیعی و آبخیزداری کشور  
اداره کل منابع طبیعی و آبخیزداری خراسان جنوبی





جمهوری اسلامی ایران  
وزارت جهاد کشاورزی

شماره: ۱۴۰۱/۰۱/۱۲۹۶

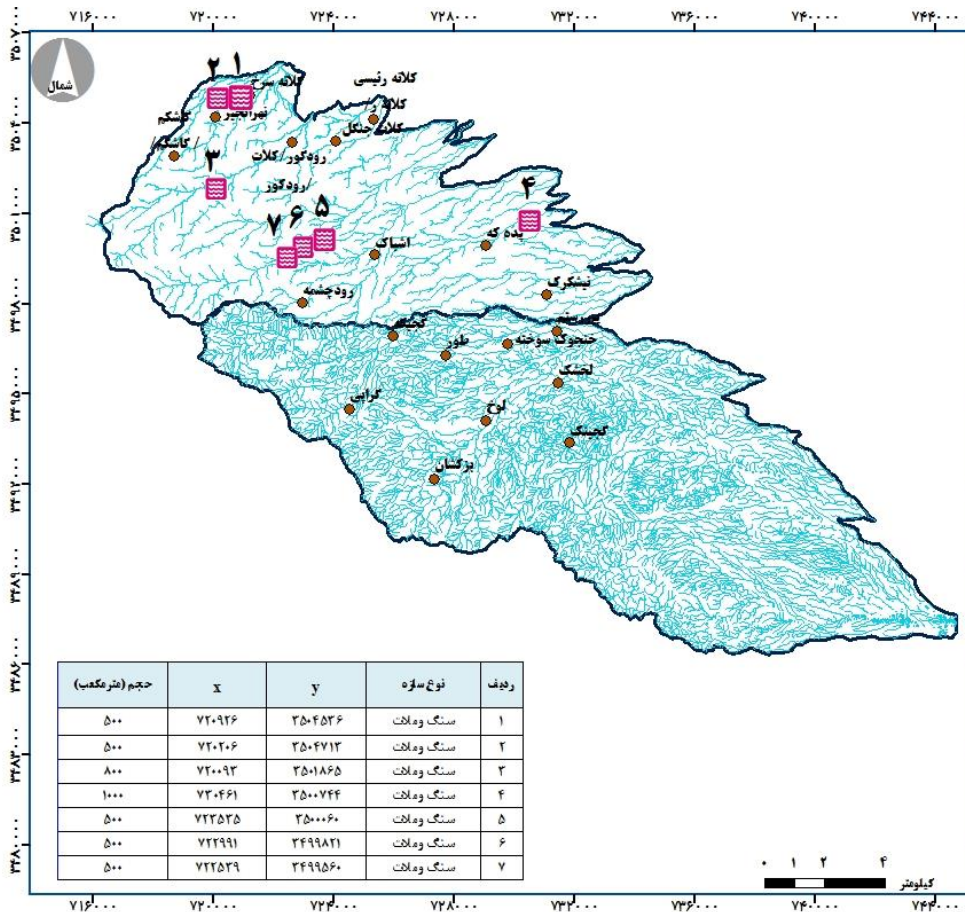
تاریخ: ۱۴۰۱/۰۱/۲۵

پیوست: دارد

"سال تولید، دانش بنیان و اشتغال آفرین"



سازمان منابع طبیعی و آبخیزداری کشور  
اداره کل منابع طبیعی و آبخیزداری خراسان جنوبی



سازمان جنگل ها، مراتع و آبخیزداری  
اداره کل منابع طبیعی و آبخیزداری خراسان جنوبی

عملیات اجرایی ۱۴۰۰  
معرومیت زدایی  
حوزه شاهکوه  
شهرستان نهبندان

راهنما

- آبادی
- آبراهه
- مرزحوزه

عملیات اجرایی ۱۴۰۰

- سنگ و ملات





جمهوری اسلامی ایران  
وزارت جهاد کشاورزی

شماره: ۱۴۰۱/۰۱/۱۲۹۶

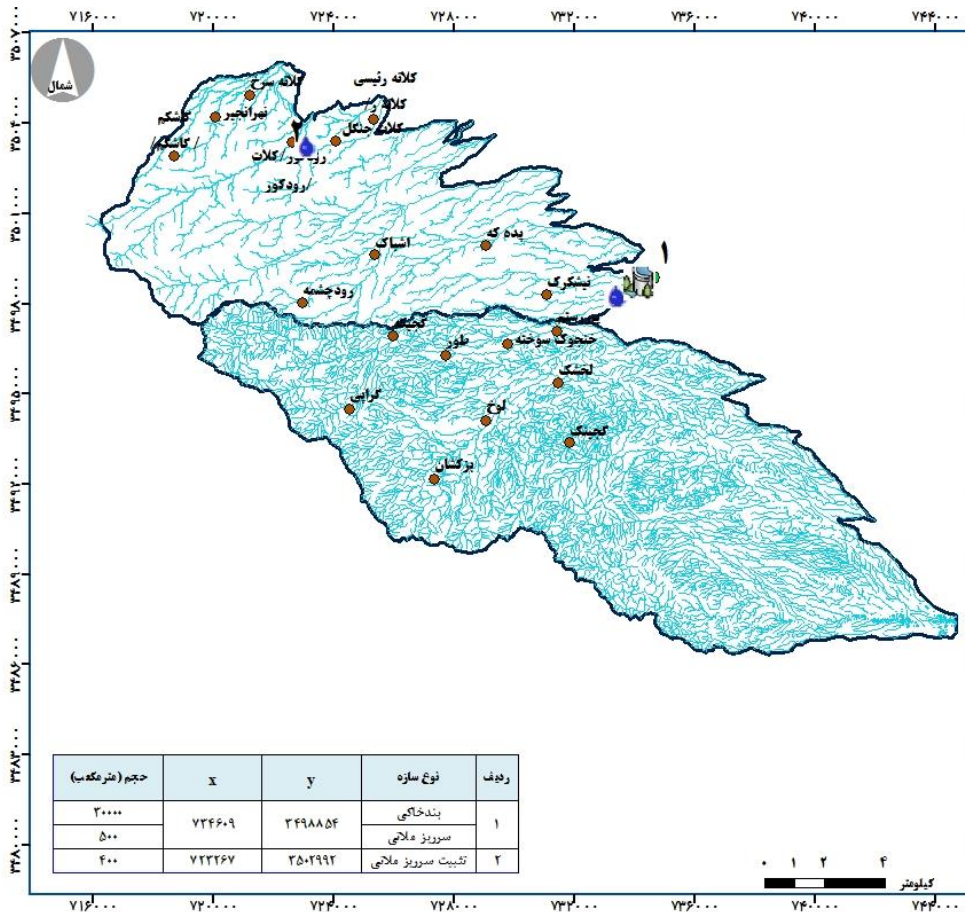
تاریخ: ۱۴۰۱/۰۱/۲۵

پیوست: دارد

"سال تولید، دانش بنیان و اشتغال آفرین"



سازمان منابع طبیعی و آبخیزداری کشور  
اداره کل منابع طبیعی و آبخیزداری خراسان جنوبی



سازمان جنگل‌ها، مراتع و آبخیزداری  
اداره کل منابع طبیعی و آبخیزداری خراسان جنوبی

عملیات اجرایی ۱۴۰۰  
معرومیت زدایی  
حوزه شاهکوه  
شهرستان نهبندان

راهنما

- آبدادی
- آبراهه
- مرزحوزه
- بندخانه‌ای
- سرریز ملاتی

عملیات اجرایی ۱۴۰۰



جمهوری اسلامی ایران  
وزارت جهاد کشاورزی

شماره: ۱۴۰۱/۰۱/۱۲۹۶

تاریخ: ۱۴۰۱/۰۱/۲۵

پیوست: دارد



سازمان منابع طبیعی و آبخیزداری کشور  
اداره کل منابع طبیعی و آبخیزداری خراسان جنوبی

"سال تولید، دانش بنیان و اشتغال آفرین"

## پیوست شماره (۸)

### آنالیز بازنگری طراحی تفصیلی سازه

ریز هزینه های بازنگری و طراحی بند خاکی			
ردیف	عنوان	هر حوزه	هزینه ریال
۱	هزینه برداشت اطلاعات اولیه از طرح (هیدرولوژی و ...) و ارائه گزارش	هر حوزه	ریال ۱۰,۰۰۰,۰۰۰
۲	هزینه بازدید میدانی	هر حوزه	ریال ۲۰,۰۰۰,۰۰۰
۳	نقشه برداری توپوگرافی، مقاطع و نصب پنج مارک (در پشتیبانی لحاظ شده است)	مورد اول	ریال ۰
	خفر گمانه	هر سازه	ریال ۱۵,۰۰۰,۰۰۰
۴	آزمایش خاک (نمونه برداری، دانه بندی، برش مستقیم، تعیین رطوبت بهینه، وزن مخصوص)	هر مورد	ریال ۳۳,۰۰۰,۰۰۰
۵	محاسبات طراحی سازه	هر مورد	ریال ۱۰,۰۰۰,۰۰۰
۶	متره و برآورد	هر مورد	ریال ۱۰,۰۰۰,۰۰۰
۷	ارائه پلان و نقشه های اجرایی	هر مورد	ریال ۱۰,۰۰۰,۰۰۰
<b>جمع کل</b>			<b>ریال ۹۸,۰۰۰,۰۰۰</b>
در صورت اضافه شدن هر مورد سازه جدید در یک حوزه ۳۰ درصد به مبلغ اضافه خواهد شد.			

ریز هزینه های بازنگری و طراحی سازه های سنگی			
ردیف	عنوان	هر حوزه	هزینه ریال
۱	هزینه برداشت اطلاعات اولیه از طرح (هیدرولوژی و ...) و ارائه گزارش	هر حوزه	ریال ۱۰,۰۰۰,۰۰۰
۲	هزینه بازدید میدانی	هر حوزه	ریال ۲۰,۰۰۰,۰۰۰
۳	نقشه برداری توپوگرافی، مقاطع و نصب پنج مارک (در پشتیبانی لحاظ شده است)	مورد اول	ریال ۰
۵	محاسبات طراحی سازه	هر مورد	ریال ۱۰,۰۰۰,۰۰۰
۶	متره و برآورد	هر مورد	ریال ۵,۰۰۰,۰۰۰
۷	ارائه پلان و نقشه های اجرایی	هر مورد	ریال ۱۰,۰۰۰,۰۰۰
<b>جمع کل</b>			<b>ریال ۵۵,۰۰۰,۰۰۰</b>
در صورت اضافه شدن هر مورد سازه جدید در یک حوزه ۳۰ درصد به مبلغ اضافه خواهد شد.			