



جمهوری اسلامی ایران  
وزارت جهاد کشاورزی

شماره: ۱۴۰۱/۰۱/۴۱۸۰

تاریخ: ۱۴۰۱/۰۳/۰۲

پیوست: دارد

"سال تولید، دانش بنیان و اشتغال آفرین"



سازمان منابع طبیعی و آبخیزداری کشور  
اداره کل منابع طبیعی و آبخیزداری خراسان جنوبی

## (( تأییدیه قرارداد ))

۱- موضوع قرارداد: احداث تله رسوب گیر جهت تثبیت شنهای روان و کاهش آثار فرسایش بادی در مناطق بحرانی فرسایش بادی شهرستان طبس	۷- محل تأمین اعتبار: کمیته ملی گردوغبار (اوراق)
۲- مبلغ کل قرارداد : ۸,۴۶۰,۰۰۰,۰۰۰ ریال	۸- عنوان طرح : تهیه و اجرای طرح های جامع مقابله با بیابان زایی
۳- طرف قرارداد: شرکت آروین سازه ویرا شرق	۹- عنوان پروژه : اجرای طرح های خاص بیابانزدایی / نهالکاری و مراقبت و آبیاری .
۴- مدت قرارداد : ۲,۵ ماه شمسی	۱۰- حجم / سطح پروژه : ۳۶۰۰۰ متر مکعب کانال کنی برابر دستورالعمل فنی مربوطه به عنوان تله رسوب گیر.
۵- شماره موافقتنامه یا طرح : ۱۳۰۶-۳۳۰۰۲	۱۱- ضریب پیمان: : ۰,۸۹۹
۶- شماره پیمان :	۱۲- شهرستان / منطقه محل اجرا : منطقه مسجد شکر شهرستان طبس
رئیس اداره مربوطه:	معاونت مربوطه (اداره کل)
امضاء	امضاء
نظریه امور حقوقی اداره کل: <b>قرارداد مورد تایید است.</b>	
امضاء	
نظریه مدیریت امور مالی اداره کل: <b>قرارداد مورد تایید است.</b>	
امضاء	
نظریه امور پیمانها و قراردادهای اداره کل: <b>قرارداد مورد تایید است.</b>	
امضاء	
نظریه معاونت برنامه ریزی، توسعه مدیریت و منابع اداره کل: <b>قرارداد مورد تایید است.</b>	
امضاء	

نظریه مدیر کل : **قرارداد مورد پذیرش بوده جهت اجرا اقدام به عمل آید.**

امضاء

بیرجند- خیابان ارتش- سه راه معلم کد پستی : ۹۷۱۷۶۹۹۱۴۳ تلفن: ۹-۰۱۰۳۳۹۰۹۰۱ (۰۵۶) دورنگار: ۰۸۶۰۳۲۲۱۸ (۰۵۶)

وبگاه: <http://www.nrskh.ir> رایانامه: [info@nrskh.ir](mailto:info@nrskh.ir)



جمهوری اسلامی ایران  
وزارت جهاد کشاورزی

شماره: ۱۴۰۱/۰۱/۴۱۸۰

تاریخ: ۱۴۰۱/۰۳/۰۲

پیوست: دارد

"سال تولید، دانش بنیان و اشتغال آفرین"



سازمان منابع طبیعی و آبخیزداری کشور  
اداره کل منابع طبیعی و آبخیزداری خراسان جنوبی



جمهوری اسلامی ایران

سازمان منابع طبیعی و آبخیزداری کشور

اداره کل منابع طبیعی و آبخیزداری استان خراسان جنوبی

# «موافقتنامه»

موضوع پیمان:

احداث تله رسوب گیر جهت تثبیت شنهای روان و کاهش آثار فرسایش بادی در مناطق بحرانی فرسایش بادی (منطقه مسجد

شکر) شهرستان طبس

نام پیمانکار: شرکت آروین سازه ویرا شرق

عنوان طرح: تهیه و اجرای طرحهای جامع مقابله با بیابانزایی

کد طرح: ۱۳۰۶۰۳۳۰۰۲

بیرجند- خیابان ارتش- سه راه معلم کد پستی: ۹۷۱۷۶۹۹۱۴۳ تلفن: ۹-۰۱۰۹۰۳۳۹۰۹۰۱ (۰۵۶) دورنگار: ۰۸۶۰۳۲۲۱۸۰۸۶ (۰۵۶)

وبگاه: <http://www.nrskh.ir> رایانامه: [info@nrskh.ir](mailto:info@nrskh.ir)



جمهوری اسلامی ایران  
وزارت جهاد کشاورزی

شماره: ۱۴۰۱/۰۱/۴۱۸۰

تاریخ: ۱۴۰۱/۰۳/۰۲

پیوست: دارد

"سال تولید، دانش بنیان و اشتغال آفرین"



سازمان منابع طبیعی و آبخوانداری کشور  
اداره کل منابع طبیعی و آبخوانداری خراسان جنوبی

این موافقتنامه به همراه شرایط عمومی و دیگر مدارک الحاقی آن که یک مجموعه غیر قابل تفکیک است و پیمان نامیده می شود در تاریخ ۱۴۰۱/۰۲/۳۱ بین اداره کل منابع طبیعی و آبخوانداری استان خراسان جنوبی به نمایندگی آقای علیرضا نصرآبادی که در این پیمان کارفرما نامیده می شود، از یک سو و شرکت آروین سازه ویرا شرق به شماره ثبت ۵۵۲۴ و شناسه ملی ۱۴۰۰۷۲۷۴۸۹۹ دارای صاحبان امضای مجاز آقای جواد رضائی با شماره ملی ۰۸۸۸۴۹۳۴۹۵ که در این کار پیمانکار نامیده می شود از سوی دیگر، طبق مقررات و شرایطی که در اسناد و مدارک این پیمان درج شده است، منعقد می گردد.

ماده (۱) موضوع قرارداد: **احداث تله رسوب گیر جهت تثبیت شنهای روان و کاهش آثار فرسایش بادی در مناطق بحرانی فرسایش**

**بادی منطقه مسجد شکر شهرستان طبس**

ماده (۲) اسناد و مدارک

این پیمان شامل اسناد و مدارک زیر است.

الف « موافقتنامه

ب « شرایط عمومی.

ج « شرایط خصوصی

د « مشخصات فنی (مشخصات فنی عمومی، مشخصات فنی خصوصی)، دستور العمل ها و استانداردهای فنی

ه « برنامه زمانی کلی

و « فهرست بها و مقادیر کار

ز « نقشه ها

اسناد تکمیلی که حین اجرای کار و به منظور اجرای پیمان، به پیمانکار ابلاغ می شود یا بین طرفین پیمان مبادله می گردد نیز جزو اسناد و مدارک پیمان به شماره می آید. این اسناد باید در چارچوب اسناد و مدارک پیمان تهیه شود. این اسناد ممکن است به صورت مشخصات فنی، نقشه، دستور کار و صورتجلس باشد.

در صورت وجود دوگانگی بین اسناد و مدارک پیمان، موافقتنامه پیمان بر دیگر اسناد و مدارک پیمان اولویت دارد. هرگاه دوگانگی مربوط به مشخصات فنی باشد. اولویت به ترتیب با مشخصات فنی خصوصی، نقشه های اجرایی و مشخصات فنی عمومی است و اگر دوگانگی مربوط به بهای کار باشد. فهرست بهای پیوست پیمان بر دیگر اسناد، مدارک پیمان اولویت دارد.

ماده (۳) مبلغ قرارداد

الف: مبلغ پیمان: ( به حروف: هشت میلیارد و چهارصد و شصت میلیون ریال) ( به عدد ۸,۴۶۰,۰۰۰,۰۰۰ ریال ) طبق فهرست بهای آبخوانداری و منابع طبیعی سال ۱۴۰۱ می باشد. مبلغ پیمان با توجه به اسناد و مدارک پیمان، تغییر می کند.  
ب: ضریب پیمان ۰,۸۹۹ می باشد. { پیمانکار } شرکت آروین سازه ویرا شرق { تعهد می نماید دستور کار مربوطه را با توجه به ضریب پیمان به طور کامل و بدون نقص انجام دهد.

تبصره (۱): مبلغ قرارداد عقد معوض است به نحوی که پیمانکار موظف است به انجام تعهدات موضوع ماده ۱ پیمان متناسب با تخصیص اعتبار، براساس جدول فزیندی که توسط ناظر عالی در حین اجرا و با هماهنگی اداره اموراتی که به وی ابلاغ می شود، خواهد بود.

ج: پرداختها به صورت اوراق خزانه اسلامی می باشد (۱۰۰ درصد اوراق اسناد خزانه با سررسید مهر ماه سال ۱۴۰۳).

د: نحوه پرداخت مطابق ماده ۳۷ شرایط عمومی پیمان و متناسب با پیشرفت فیزیکی و پس از تایید صورت وضعیت توسط دستگاه نظارت می باشد.

ه- محل تامین اعتبار: از محل (اعتبارات طرح جامع مقابله با بیابانزایی به صورت نقد و اوراق با کد ۱۳۰۶۰۳۳۰۰۲) می باشد. کارفرما اختیار دارد نسبت به حجم و مبلغ قرارداد طبق نظر کارفرما برابر ماده ۲۹ شرایط عمومی پیمان تا ۲۵ درصد قابل افزایش و یا کاهش می باشد.

بیرجند- خیابان ارتش- سه راه معلم کد پستی: ۹۷۱۷۶۹۹۱۴۳ تلفن: ۰۵۶-۹۰۱-۳۲۳۹۰۹۰۱ (۰۵۶) دورنگار: ۰۵۶-۳۲۲۱۸۰۸۶

وبگاه: <http://www.nrskh.ir> رایانامه: [info@nrskh.ir](mailto:info@nrskh.ir)



جمهوری اسلامی ایران  
وزارت جهاد کشاورزی

شماره: ۱۴۰۱/۰۱/۴۱۸۰

تاریخ: ۱۴۰۱/۰۳/۰۲

پیوست: دارد

"سال تولید، دانش بنیان و اشتغال آفرین"



سازمان منابع طبیعی و آبخیزداری کشور  
اداره کل منابع طبیعی و آبخیزداری خراسان جنوبی

#### ماده ۴) تاریخ تنفیذ، مدت، تاریخ شروع کار

الف) این پیمان از تاریخ مبادله آن (ابلاغ از سوی کارفرما) نافذ است. تاریخ تحویل عرصه قرارداد توسط کارفرما ملاک محاسبه تاخیرات مجاز و غیر مجاز می باشد

ب) مدت پیمان ۲،۵ ماه شمسی از زمان عقد قرارداد است. این مدت، تابع تغییرات موضوع ماده ۳۰ شرایط عمومی پیمان است.  
ج) تاریخ شروع کار، تاریخ نخستین صورتمجلس تحویل زمین جهت اجرای پروژه است که پس از مبادله پیمان، تنظیم می شود. پیمانکار متعهد است از تاریخ تعیین شده برای شروع کار، در مدت ۵ روز نسبت به تجهیز کارگاه و ارایه برنامه زمانبندی تفصیلی اجرای پروژه به منظور شروع عملیات موضوع پیمان اقدام نماید.

#### ماده ۵) تعهدات کارفرما

- پرداخت مبلغ قرارداد طبق ماده ۳
- معرفی ناظر به پیمانکار
- تحویل عرصه

#### ماده ۶) تعهدات پیمانکار

- پرداخت کسورات قانونی مربوطه
- رعایت کلیه قوانین کار به ویژه ماده ۱۳ قانون کار.
- رعایت کلیه موارد ایمنی در محیط کار و بیمه حوادث نمودن نمودن کار و کارگاه و افراد شاغل در پروژه در طول مدت قرارداد و تحویل یک نسخه از آن قبل از شروع کار به کارفرما
- رعایت کلیه قوانین به ویژه ماده ۳۸ قانون تأمین اجتماعی.
- عدم واگذاری موضوع قرارداد به اشخاص حقیقی یا حقوقی دیگر مگر در موارد خاص با جلب رضایت کتبی کارفرما
- تهیه کلیه تجهیزات و ماشین آلات مورد نیاز ماده ۱
- مستندسازی کلیه مراحل و همکاری در انجام فعالیت های آموزشی و ترویجی
- بر اساس مصوبه شورای فنی استان، برای مواد مصرفی و خریدهای مورد نیاز اجرای پروژه، استفاده از تولیدات داخل استان خراسان جنوبی الزامی است.
- ارائه گواهینامه تأیید ایمنی پیمانکاری صادر شده توسط وزارت تعاون، کار و رفاه اجتماعی به منظور شرکت در مناقصه و عقد قرارداد الزامی است.

#### ماده ۷) شرایط قرارداد

- اختلاف حاصله در اجراء یا تغییر مفاد این قرارداد در اداره حقوقی اداره کل منابع طبیعی و آبخیزداری استان بررسی و نظر مسئول این اداره به عنوان داور مرضی الطرفین لازم الاجراء قطعی و غیرقابل اعتراض خواهد بود.
- پیمانکار رسماً اعلام می نماید که مشمول قانون منع مداخله کارکنان دولت در معاملات دولتی می باشد.

بیرجند- خیابان ارتش- سه راه معلم کد پستی: ۹۷۱۷۶۹۹۱۴۳ تلفن: ۹-۰۹۰۱۳۳۹۰۹۰۱ (۰۵۶) دورنگار: ۰۸۶۰۳۲۲۱۸ (۰۵۶)

وبگاه: <http://www.nrskh.ir> رایانامه: [info@nrskh.ir](mailto:info@nrskh.ir)



جمهوری اسلامی ایران  
وزارت جهاد کشاورزی

شماره: ۱۴۰۱/۰۱/۴۱۸۰

تاریخ: ۱۴۰۱/۰۳/۰۲

پیوست: دارد

"سال تولید، دانش بنیان و اشتغال آفرین"



سازمان منابع طبیعی و آبخیزداری کشور  
اداره کل منابع طبیعی و آبخیزداری خراسان جنوبی

- در صورت تعلل و تأخیر غیر مجاز پیمانکار طبق برنامه و شرح خدمات قرارداد، به ازای هر روز ۰/۰۰۱۷ درصد مبلغ کل قرارداد به عنوان جریمه تاخیر هر روز از صورت وضعیت قطعی پیمانکار این مبلغ کسر خواهد گردید.

## ماده ۸) موارد فسخ و خاتمه قرارداد

- چنانچه شرایط اداره کل منابع طبیعی و آبخیزداری استان خراسان جنوبی اقتضای خاتمه قرارداد را نماید، قرارداد خاتمه و پیمانکار صرفاً به ازای کار انجام شده مورد تأیید ناظر مستحق اخذ اجرت خواهد بود.
- توافق طرفین نیز از موجبات خاتمه قرارداد خواهد بود.
- در صورت تأخیر به مدت هفت روز در اجرای موضوع قرارداد، علاوه بر خسارت مذکور در بند ۴ ماده ۷ قرارداد، موجب حق فسخ برای کارفرما خواهد بود.
- در صورت قصور پیمانکار در اجرای مفاد قرارداد و ابلاغ دو فقره اخطار کتبی به پیمانکار، موضوع موجب حق فسخ قرارداد برای کارفرما خواهد بود.
- چنانچه پیمانکار نسبت به شروع کار در موعده مقرر اقدام ننماید سپرده تضمین انجام تعهد به نفع کارفرما ضبط و قرارداد فیما بین بدون نیازه هیچ تشریفات قانونی لغو شده تلقی می گردد.

## ماده ۹) دوره تضمین

- حسن انجام عملیات موضوع پیمان، از تاریخ تحویل موقت و یا تاریخ دیگری که طبق ماده ۳۹ شرایط عمومی تعیین می شود، برای ۳/ سه ماه از سوی پیمانکار، تضمین می گردد و طی آن به ترتیب ماده ۴۲ شرایط عمومی عمل می شود.
- اگر در دوره تضمین معایب و نقایصی در کار مشاهده شود. پیمانکار مکلف است حداکثر ظرف مدت ۱۵ روز بعد از ابلاغ مراتب، شروع به رفع معایب و نقایص کند. در غیر اینصورت کارفرما حق دارد معایب و نقایص یاد شده را رسماً و یا به هر ترتیبی که مقتضی بداند رفع نماید و هزینه آن را با اضافه ۱۵ درصد از محل تضمین پیمانکار یا هر نوع مطالبات و سپرده ای که پیمانکار نزد او دارد برداشت کند.

## ماده ۱۰) نظارت بر اجرای کار

- نظارت بر اجرای تعهدات پیمانکار طبق اسناد و مدارک پیمان، از طرف کارفرما به عهده ناظر عالی (معاونت فنی-اداره امور بیابان و شرکت مهندسی مشاور ویسان) و ناظر مقیم که با معرفی اداره کل منابع طبیعی و آبخیزداری استان معرفی شده است که با توجه به مواد ۳۲ و ۳۳ شرایط عمومی انجام می شود و پیمانکار موظف است کارها را طبق پیمان، اصول فنی، دستورات کارفرما یا نماینده او و یا دستگاه نظارت و یا شرکت مشاور ناظر، طبق مشخصات، اسناد و مدارک پیوست این پیمان، اجرا نماید.



جمهوری اسلامی ایران  
وزارت جهاد کشاورزی

شماره: ۱۴۰۱/۰۱/۴۱۸۰

تاریخ: ۱۴۰۱/۰۳/۰۲

پیوست: دارد

"سال تولید، دانش بنیان و اشتغال آفرین"



سازمان منابع طبیعی و آبخیزداری کشور  
اداره کل منابع طبیعی و آبخیزداری خراسان جنوبی

## ماده ۱۱: نشانی دو طرف

نشانی کارفرما: بیرجند، خیابان ارتش، نرسیده به سه راهی معلم، اداره کل منابع طبیعی و آبخیزداری استان خراسان جنوبی  
نشانی پیمانکار: مشهد- آزاد شهر خیابان امامت ۱۳ پلاک ۵۱ واحد دوم کد پستی: ۹۱۸۸۶۴۵۷۳۳  
تلفن: ۰۵۱۳۶۰۸۳۱۷۵ - ۰۵۶۳۲۴۹۷۰۹۸ فکس: ۰۵۶۳۲۴۹۷۰۹۸ تلفن همراه: ۰۹۱۵۳۶۲۱۰۸۹  
نشانی شرکت مهندسی مشاور ناظر: . شرکت مهندسی مشاور ویسان تلفن .....  
این قرارداد در ۶ نسخه و ۱۱ ماده تنظیم شده و هر نسخه دارای اعتبار واحد می باشد.

**نماینده پیمانکار**

**جواد رضائی**

**امضا**

**نماینده کارفرما**


**علیرضا نصرآبادی**

**امضا**

## شرایط عمومی

بسمه تعالی



شماره: ۹۸/۱۷۵۹۸۳	بخشنامه به سازمان مدیریت و برنامه ریزی استانها،
تاریخ: ۱۳۹۸/۰۴/۰۹	دستگاههای اجرایی، مهندسان مشاور و پیمانکاران
موضوع: ابلاغ اصلاحیه موافقت نامه، شرایط عمومی و شرایط خصوصی پیمانها و مقررات آنها	
<p>به استناد ماده ۳۴ قانون احکام دائمی برنامه های توسعه کشور، نظام فنی و اجرایی کشور و ماده ۲۳ قانون برنامه و بودجه و آئین نامه اجرائی آن، بدینوسیله اصلاحیه بند «الف» ماده (۴۷) شرایط عمومی نشریه شماره ۴۳۱۱ با عنوان موافقت نامه، شرایط عمومی و شرایط خصوصی پیمانها و مقررات آنها، موضوع ابلاغیه شماره ۵۴/۸۴۲-۱۰۲/۱۰۸۸ مورخ ۱۳۷۸/۰۳/۰۳، از نوع گروه اول (لازم الاجراء) ابلاغ می گردد، تا از تاریخ ابلاغ برای انعقاد پیمان، اجرا و فسخ آنها مورد عمل قرار گیرد.</p> <p>به بند الف ماده (۴۷) شرایط عمومی ابلاغیه فوق الذکر تبصره زیر اضافه می شود:</p> <p>تبصره: برای فسخ پیمان در مورد طرحها و پروژه های استانی، که بخشی یا تمام اعتبار آن از محل اعتبارات بودجه عمومی استانی تامین و توسط دستگاههای اجرائی استانی اجرا می شوند و همچنین طرحها و پروژه های ملی استانی شده، کارفرما موظف است، حداکثر ظرف مدت دو هفته از اتمام مهلت تعیین شده (ده روزه) برای پیمانکار پس از ابلاغ اخطار، مستندات لازم را به دبیرخانه شورای فنی استان (سازمان مدیریت و برنامه ریزی استان) جهت طرح و استماع دفاعیات طرفین توسط "کارگروه پیمان و ضوابط فنی" و اعلام نظر به شورای فنی استان و اتخاذ تصمیم در شورای فنی ارسال نماید. نتیجه تصمیم شورای فنی استان، حداکثر ظرف مدت دو هفته، توسط رییس سازمان به دستگاه اجرائی و پیمانکار، اعلام و در صورت تصویب فسخ پیمان، دستگاه اجرائی نیز پس از دریافت مصوبه، بلافاصله نسبت به ابلاغ و اعمال آن اقدام می نماید.</p> <p>سایر مفاد ابلاغیه فوق الذکر به قوت خود باقی و نافذ بوده و بخشنامه شماره ۱۰۰/۷۰۱۶ مورخ ۱۳۸۸/۰۱/۳۱ با این ابلاغ ملغی می گردد. موارد فسخی که قبل از ابلاغ این بخشنامه در هیات مربوطه مطرح شده و در حال پیگیری است، طبق بخشنامه سابق انجام می شود</p>	
 <p>احمد باقر توپخت</p>	

ش.ش: 3351947





جمهوری اسلامی ایران  
وزارت جهاد کشاورزی

شماره: ۱۴۰۱/۰۱/۴۱۸۰

تاریخ: ۱۴۰۱/۰۳/۰۲

پیوست: دارد

"سال تولید، دانش بنیان و اشتغال آفرین"



سازمان منابع طبیعی و آبخیزداری کشور  
اداره کل منابع طبیعی و آبخیزداری خراسان جنوبی

بسمه تعالی



وزارت جمهوری  
سازمان مدیریت و برنامه ریزی کشور  
دفتر ریس سازمان

شماره: ۱۰۵/۴۶۱۷-۵۴/۱۷۵۳	بخشنامه به دستگاههای اجرایی، مهندسان مشاور، پیمانکاران، واحدهای
تاریخ: ۱۳۸۰/۴/۲۳	خدمات مدیریت طرح و واحدهای خدمات مشاوره پژوهشی
موضوع: رعایت ضوابط فنی، حقوقی و قراردادی در پروژه های عمرانی	
<p>به استناد ماده ۲۳ قانون برنامه و بودجه، آیین نامه استانداردهای اجرایی مربوط و در چهارچوب نظام فنی و اجرایی طرحهای عمرانی کشور (مصوبه شماره ۲۳۵۲۵/ت/۱۴۸۹۸ مورخ ۱۳۷۵/۴/۴ هیات وزیران) و نیز در اجرای بخشنامه های:</p> <p>- شماره ۱۳۷۳/۲/۲۴ مورخ ۱۰۲-۷۳۸/۵-۲۳۲۹</p> <p>- شماره ۱۳۷۳/۶/۲۱ مورخ ۱۰۲-۲۵۸۷/۵-۸۱۴۵</p> <p>- شماره ۱۳۷۷/۱۲/۳ مورخ ۱۰۲-۷۴۵۸/۵۴-۷۱۴۰</p> <p>این دستورالعمل از نوع گروه اول (لازم الاجرا) به شرح زیر ابلاغ می گردد:</p> <p>۱- به منظور صرفه جویی در زمان و مصرف نسیب، از این پس طرفین قرارداد، به جای مهر و امضای تمامی صفحات نسیب و سایر ضوابط مربوط و منضم ساختن آن به دیگر اسناد و مدارک پیمانها و قراردادها، محل تعیین شده در جدول پیوست، مقابل عنوان نسیب یا ضابطه ای که در قرارداد مورد نظر لازم الرعایه است را در آخرین ستون سمت چپ امضا می نمایند. این امضا به منزله پذیرش مفاد ضوابط و دستورالعمل های لازم الرعایه در قرارداد خواهد بود. بدیهی است سایر ضوابط و دستورالعمل ها نظیر موافقت نامه، شرایط خصوصی، پیوستهای شرح خدمات و حق الرجوع که نام آنها در این جدول درج نشده است باید طبق روال قبلی مهر و امضا و به قرارداد ضمیمه شوند.</p> <p>۲- همه ساله فهرست به روز شده نسیب و سایر ضوابط قراردادی، به عنوان راهبنا، از طرف این سازمان ابلاغ می گردد. دستگاههای اجرایی، مشاوران، پیمانکاران و سایر عوامل دیربیط علاوه بر رعایت موارد فوق، موظفند سایر ضوابطی را که تا تاریخ انتشار فهرست بعدی توسط این سازمان تدوین و ابلاغ می شوند به ردیفهای جدول منتشر شده اضافه نموده و به هنگام انعقاد قرارداد مقابل نام آنها را بر امضا نمایند.</p>	
<p>مختار معارف معاون رئیس جمهور و رئیس سازمان</p>	





جمهوری اسلامی ایران  
وزارت جهاد کشاورزی

شماره: ۱۴۰۱/۰۱/۴۱۸۰

تاریخ: ۱۴۰۱/۰۳/۰۲

پیوست: دارد

"سال تولید، دانش بنیان و اشتغال آفرین"



سازمان منابع طبیعی و آبخیزداری کشور  
اداره کل منابع طبیعی و آبخیزداری خراسان جنوبی

فهرست پیوست بخشنامه شماره ۵۴/۱۷۵۳-۵۴/۴۶۱۲ مورخ ۱۳۸۰/۴/۲۳ صفحه ۱ از ۳ صفحه

ردیف	شماره نشریه	عنوان ضابطه	شماره و تاریخ بخشنامه مربوط	محل مهر و امضاء
۱	۴۳۱۱	شرایط عمومی پیمان	۱۰۸۸-۱۰۲/۸۴۲-۵۴ ۱۳۷۸/۳/۳	
۲	۳۴۱۸	شرایط عمومی همسان قراردادهای خدمات مشاوره	۸۴۲-۱۰۵/۳۴۶۰-۵۴ ۱۳۷۹/۴/۲۹	
۳	۳۴۱۹	شرایط عمومی همسان قراردادهای خدمات مشاوره پژوهشی	۱۶۷۰-۱۰۵/۲۷۵۳-۵۴ ۱۳۷۹/۵/۲۴	
۴	—	شرایط عمومی همسان قراردادهای خدمات مدیریت طرح	۷۳۵-۱۰۵/۲۰۱-۵۴ ۱۳۸۰/۱/۲۸	
۵	—	دستورالعمل کاربرد، کلیات، مقدمه فصلها و پیوستهای مربوط به فهارسی که در برآورد پیمان از آنها استفاده شده است.	—	
۶	۱۰	جوشکاری در ساختمانهای فولادی	—	
۷	۲۱	تجهیز و ساماندهی کارگاه جوشکاری	—	
۸	۲۲	جوش پذیری فولاد ساختمانی	—	
۹	۲۳	بازرسی و کنترل کیفیت جوش در ساختمانهای فولادی	—	
۱۰	۲۴	ایمنی در جوشکاری	—	
۱۱	۲۶	جوشکاری در درجات حرارت پائین	—	
۱۲	۵۵	مشخصات فنی عمومی کارهای ساختمانی (تجدید نظر اول)	۱۱۷۸-۱۰۲/۳۸۹۷-۵۶-۵ ۱۳۷۳/۳/۲۸	
۱۳	۷۹	شرح خدمات نقشه برداری	—	
۱۴	۸۲	راهنمای اجرای سقفهای تیرچه و بلوک	۱۸۰۸۰-۱/۲۰۶۱-۵۶ ۱۳۷۱/۱۱/۱۲	
۱۵	۸۳	نقشه های همسان پلها و آبروها تا دهانه ۸ متر	—	
۱۶	۸۹	مشخصات فنی تأسیسات برق بیمارستان	۴۵۳۹-۱/۳۳۳-۵۶ ۱۳۷۰/۳/۲۷	
۱۷	۹۰	دیوارهای سنگی	۴۴۵۰-۱/۳۸۰-۵۶ ۱۳۶۳/۴/۱۱	

بیرجند- خیابان ارتش- سه راه معلم کد پستی: ۹۷۱۷۶۹۹۱۴۳ تلفن: ۹-۰۹۰۱۰۳۳۹۰۹۰۱ (۰۵۶) دورنگار: ۰۵۶(۰۵۶)

وبگاه: <http://www.nrskh.ir> رایانامه: [info@nrskh.ir](mailto:info@nrskh.ir)



جمهوری اسلامی ایران  
وزارت جهاد کشاورزی

شماره: ۱۴۰۱/۰۱/۴۱۸۰

تاریخ: ۱۴۰۱/۰۳/۰۲

پیوست: دارد

"سال تولید، دانش بنیان و اشتغال آفرین"



سازمان منابع طبیعی و آبخیزداری کشور  
اداره کل منابع طبیعی و آبخیزداری خراسان جنوبی

فهرست پیوست بخشنامه شماره ۵۴/۱۷۵۳-۱۰۵/۴۶۱۲ مورخ ۱۳۸۰/۴/۲۳ صفحه ۲ از ۲ صفحه

ردیف	شماره نشریه	عنوان ضابطه	شماره و تاریخ بخشنامه مربوط	محل مهر و امضاء
۱۸	۹۵	مشخصات فنی نقشه برداری	۱۳۸۵۰-۱/۱۴۴۸-۵۶ ۱۳۶۹/۹/۷	
۱۹	۱۰۱	مشخصات فنی عمومی راه	۱-۹۵۹۸/۵۶-۱۶۹۱ ۱۳۶۴/۹/۵	
۲۰	۱۰۲	مجموعه نقشه‌های همسان عرشه پلها تا دهانه ۲۰ متر	—	
۲۱	۱۰۷	نقشه‌های همسان شبکه‌های آبیاری و زهکشی	—	
۲۲	۱۰۸	مشخصات فنی عمومی شبکه‌های آبیاری و زهکشی	—	
۲۳	۱۱۰	مشخصات فنی عمومی و اجرایی تأسیسات برقی کارهای ساختمانی	۱۰۵-۱۰۰/۵۴-۲۸ ۱۳۸۰/۱/۸	
۲۴	۱۱۱	محافظت ساختمان در برابر حریق (بخش اول)	—	
۲۵	۱۱۲	محافظت ساختمان در برابر حریق (بخش دوم)	۱۹۰۴۷-۱/۲۱۷۸-۵۶ ۱۳۷۱/۱۱/۲۶	
۲۶	۱۱۷	مبانی و ضوابط طراحی طرحهای آبرسانی شهری	۱۹۰۴۵-۱/۲۱۷۷-۵۶ ۱۳۷۱/۱۱/۲۶	
۲۷	۱۱۹	دستورالعمل‌های همسان نقشه‌برداری (چهار جلد)	۱۷۵۴۹-۱/۲۰۰۹-۵۶ ۱۳۷۱/۱۱/۳	
۲۸	۱۲۰	آیین نامه بتن ایران (تجدید نظر اول)	۶۴۳۷-۱۰۵/۴۸۵۵-۵۴ ۱۳۷۹/۹/۲۹	
۲۹	۱۲۲	مجموعه نقشه‌های همسان اجرایی ساختمانهای گوسفندداری	۷۴۲۴-۱/۷۸۶-۵۶ ۱۳۷۱/۴/۳۱	
۳۰	۱۲۴	مشخصات فنی عمومی مخازن آب‌زمینی	۱-۱۹۶۶۱/۵-۵۶-۱۸۲۱۷ ۱۳۷۲/۱۰/۱۵	
۳۱	۱۲۵	مجموعه نقشه‌های همسان اجرایی مخازن آب‌زمینی	۲۳۰۹۷-۱۰۲/۲۳۳۳۷-۵۶-۵ ۱۳۷۲/۱۲/۲۵	
۳۲	۱۲۸	مشخصات فنی عمومی تأسیسات مکانیکی ساختمانها (دو جلد)	۱۰۹۳-۱۰۲/۹۶۴-۵۶ ۱۳۷۷/۳/۹	
۳۳	۱۳۲	موازين فنی ورزشگاههای کشور (چهار جلد)	۵۱۹۸-۱۰۲/۱۵۶۷۹-۵۶-۵ ۱۳۷۳/۱۲/۷	
۳۴	۱۳۹	آیین نامه بارگذاری پلها (تجدید نظر اول)	۱۶۲-۱۰۵/۲۲۰۳-۵۴ ۱۳۷۹/۴/۷	

بیرجند- خیابان ارتش- سه راه معلم کد پستی: ۹۷۱۷۶۹۹۱۴۳ تلفن: ۹-۰۹۰۱۰۳۳۹۰۹۰۱ (۰۵۶) دورنگار: ۰۸۶ (۰۵۶)

وبگاه: <http://www.nrskh.ir> رایانامه: [info@nrskh.ir](mailto:info@nrskh.ir)

شماره: ۱۴۰/۱/۰۱/۴۱۸۰

تاریخ: ۱۴۰/۱/۰۳/۰۲

پیوست: دارد

"سال تولید، دانش بنیان و اشتغال آفرین"

فهرست پیوست بخشنامه شماره ۵۴/۱۷۵۳-۱۰۵/۴۶۱۲ مورخ ۱۳۸۰/۴/۲۳ صفحه ۳ از ۳ صفحه

ردیف	شماره نشریه	عنوان ضابطه	شماره و تاریخ بخشنامه مربوط	محل مهر و امضاء
۳۵	۱۴۰	نقشه‌های همسان کلینیکها و آزمایشگاههای دامپزشکی (سه جلد)	_____	
۳۶	۱۴۱	راهنمای طراحی کارگاههای پرورش ماهیهای گرم آبی	_____	
۳۷	۱۴۲	ضوابط طراحی کارگاههای پرورش ماهیهای گرم آبی	۶۳۲۴-۱۰۲/۱۳۳۸-۵۴ ۱۳۷۴/۱۱/۲۵	
۳۸	۱۴۳	برنامه ریزی و طراحی هتل	_____	
۳۹	۱۴۴	تسهیلات پیاپی (سه جلد)	_____	
۴۰	۱۴۵	تقاطع های همسطح شهری (سه جلد)	۱۴۱۰-۱۰۲/۸۹۵-۵۴ ۱۳۷۶/۳/۱۹	
۴۱	۱۴۷	ضوابط طراحی ساختمانهای پرورش گاو شیری	۲۰۴۲-۱۰۲/۵۶۰-۵۴ ۱۳۷۵/۴/۲۰	
۴۲	۱۵۱	نقشه‌های همسان ساختمانهای پرورش گاو شیری	_____	
۴۳	۱۵۲	راهنمای اجرای بتن در مناطق گرمسیری	_____	
۴۴	۱۶۱	آیین نامه طرح هندسی راهها	۷۴۴۴-۱۰۲/۱۵۲۳-۵۴ ۱۳۷۵/۱۱/۹	
۴۵	۱۶۷	مقررات و معیارهای طراحی و اجرایی جزئیات همسان ساختمانی	۶۸۴۰-۱۰۲/۶۳۲۵-۵۴ ۱۳۷۶/۱۱/۱۵	
۴۶	۱۷۸	ضوابط طراحی ساختمانهای اداری	۲۲۰۶-۱۰۲/۱۹۱۷-۵۴ ۱۳۷۷/۵/۴	
۴۷	۱۸۳	مبانی طراحی کلینیکها و آزمایشگاههای دامپزشکی	_____	
۴۸	۱۸۴	بتن در مناطق گرمسیر	۶۰۱۹-۱۰۲/۵۰۹۳-۵۴ ۱۳۷۸/۹/۲۷	
۴۹	۱۸۵	ضوابط طراحی سازه‌های مجاور آب زیرزمینی بتنی	۴۸۵۴-۱۰۲/۴۳۱۲-۵۴ ۱۳۷۸/۸/۱۰	
۵۰	۱۹۵	مشخصات فنی عمومی و اجرایی روشنایی راههای شهری	۱۳۱۱-۱۰۲/۹۹۵-۵۴ ۱۳۷۹/۳/۱۱	
۵۱	۱۹۶	آیین نامه طرح هندسی راه روستایی	۶۵۱-۱۰۲/۵۴۵۵-۵۴ ۱۳۷۸/۱۰/۱۵	



جمهوری اسلامی ایران  
وزارت جهاد کشاورزی

شماره: ۱۴۰۱/۰۱/۴۱۸۰

تاریخ: ۱۴۰۱/۰۳/۰۲

پیوست: دارد

"سال تولید، دانش بنیان و اشتغال آفرین"



سازمان منابع طبیعی و آبخیزداری کشور  
اداره کل منابع طبیعی و آبخیزداری خراسان جنوبی

## شرایط خصوصی

این شرایط خصوصی، در توضیح و تکمیل موادی از شرایط عمومی پیمان است که تعیین تکلیف برخی از موارد در آنها، به شرایط خصوصی پیمان موکول شده است و هیچ گاه نمی تواند مواد شرایط عمومی پیمان را نقض کند. از این رو هر گونه نتیجه گیری و تفسیر مواد مختلف این شرایط خصوصی به تهبایی و به دون توجه به مفاد ماده مربوط به آن در شرایط عمومی پیمان، بی اعتبار است. شماره و حروف به کار رفته در مواد این شرایط خصوصی، همان شماره و حروف مربوط به آن در شرایط عمومی پیمان است.

اگر شرایط سازمان برنامه و بودجه همراه اسناد و مدارک پیمان نباشد، شرایط عمومی ابلاغ شده از سوی سازمان برنامه و بودجه به شماره ۱۰۱/۱۸۳۴۰۶ مورخ ۱۳۸۳/۱۰/۵ بر این پیمان حاکم است.

**ماده ۶)** جانشین قانونی کارفرما، معاون فنی اداره کل منابع طبیعی استان معرفی می گردد.

**ماده ۱۷-الف)** پیمانکار متعهد است که برای اجرای پیمان، تعداد - نفر /ماه کارشناس خارجی با تخصصهای تعیین شده در زیر، به کار گمارد.

### تعهدی ندارد

**ماده ۱۸-ب)** آخرین مهلت پیمانکار، برای ارائه برنامه زمانی تفصیلی اجرای کار ۵ روز از تاریخ مبادله پیمان است.

جزئیات روش برنامه زمان تفصیلی و بهنگام کردن، به شرح زیر است.

تحویل محل پروژه به پیمانکار با هماهنگی ناظر.

تهیه مصالح ادوات و دستگاههای مورد نیاز و حمل آنها به کارگاه با هماهنگی ناظر.

شروع عملیات با هماهنگی ناظر.

اجرای عملیات با هماهنگی ناظر.

**ماده ۱۸-ه)** گزارش پیشرفت کار پیمانکار باید دارای جزئیات زیر باشد.

به صورت هر هفته یک بار و مشروح کار اعم از کار انجام شده و کلیه مصالح و تجهیزات مورد استفاده.

ریز تعطیلات اتفاق افتاده به همراه علت و تاریخ شروع به کار مجدد.

**ماده ۲۰-الف)** کارفرما امکانات و تسهیلات تجهیز کارگاه، از قبیل ساختمان، راه، آب، برق، مخابرات و سوخت را که در زیر تعیین شده است، در اختیار پیمانکار قرار می دهد.

### کارفرما تعهدی ندارد

**ماده ۲۰-ب و ماده ۲۰-ز)** کارفرما، به شرح زیر مصالح، تجهیزات و ماشین آلات را تامین می کند.

### کار فرما تعهدی ندارد.

**ماده ۲۰-ه)** پیمانکار باید مشخصات تعیین شده در زیر را در تامین ماشین آلات رعایت کند.

۱- خودروی سبک کمک دار یک دستگاه ( ایاب و ذهاب دستگاه نظارت و پیمانکار ).

۲- نیشان یا خودروی مناسب برای نقل و انتقال ادوات و سوخت دستگاه های مورد استفاده یک دستگاه.

۳- بیل مکانیکی زنجیری با توان حداقل ۲۰۰ اسب بخار به همراه کلیه ادوات و وسایل مورد نیاز، ۲ دستگاه.

**ماده ۲۰-ح)** پیمانکار متعهد است که برای کارکنان کارفرما، مهندس مشاور و آزمایشگاه، به شمار افراد زیر، دفتر کارگاهی و ملزومات ایمنی کار شامل لباس، کفش و کلاه ایمنی، مسکن کارگاهی و غذا، به تفکیک و به شرح و مشخصات زیر، تامین کند.

**روزانه دو نفر غذا ( پیمانکار موظف است ر ستوران طرف قرارداد را پس از تحویل عرصه کتبا به کار فرما معرفی نماید ) دفتر کارگاهی و مسکن کارگاهی به صورت مجزا برای دستگاه نظارت تهیه گردد.** (حداقل مساحت ۱۲ متر مربع و دارای امکانات سرمایشی و گرمایشی مناسب باشد)



جمهوری اسلامی ایران  
وزارت جهاد کشاورزی



سازمان منابع طبیعی و آبخیزداری کشور  
اداره کل منابع طبیعی و آبخیزداری خراسان جنوبی

شماره: ۱۴۰۱/۰۱/۴۱۸۰

تاریخ: ۱۴۰۱/۰۳/۰۲

پیوست: دارد

**"سال تولید، دانش بنیان و اشتغال آفرین"**

**ماده ۲۱-ج)** قسمتهایی از موضوع پیمان که پیمانکار باید بیمه کند و همچنین موارد و حوادثی که باید بیمه گردد، به شرح زیر است  
پیمانکار موظف به بیمه نمودن کل عملیات اجرایی از زمان شروع تا پایان مدت قرارداد (با توافق کارفرما) می باشد و همچنین یک نسخه از اصل بیمه نامه را به کارفرما تحویل نماید.

**ماده ۲۱-و)** چگونگی پرداخت هزینه احداث و نگهداری راههای انحرافی و دسترسی به پیمانکار به شرح زیر است.

در صورت نیاز به عهده پیمانکار می باشد و کارفرما تعهدی ندارد.

**ماده ۲۱-ب)** رعایت کلیه دستورالعمل های صادره از سوی ستاد استانی و شهرستانی مقابله با کرونا از سوی پیمانکار در محیط کارگاه الزامی است.

**ماده ۲۲-الف)** شمار نسخه ها نقشه ها و مشخصات فنی که بدون دریافت هزینه در اختیار پیمانکار قرار می گیرد به شرح زیر است.

یک سری نقشه اجرایی و آنالیزها تحویل پیمانکار می گردد

**ماده ۲۲-ح)** شمار نسخه ها و مشخصات دستورالعملهای راه اندازی، تعمیر، نگهداری و راهبری و نقشه های چون ساخت که پیمانکار تهیه می کند، به شرح زیر است:

- یک سری نقشه اجرایی تحویل پیمانکار می گردد و پس از اتمام کار نقشه عرصه نهالکاری شده توسط پیمانکار تهیه گردد.
- پیمانکار ملزم می باشد فایل نقشه اجرایی به همراه تصاویر مستند را در خاتمه عملیات قبل از تحویل موقت به کارفرما تحویل دهد.

- رعایت مفاد بند ۱۹ کلیات فهرست بهای واحد پایه رشته آبخیزداری و منابع طبیعی سال ۱۴۰۱ در تنظیم صورتجلسات و ارائه به پیوست صورت وضعیت ها از سوی پیمانکار الزامی است.

**ماده ۲۴-الف)** پیمانکار حق واگذاری موضوع پیمان به دیگری را ندارد.

**ماده ۲۴-ب)** پیمانکار می تواند برای اجرای قسمت یا قسمتهایی از عملیات موضوع پیمان، پیمان هایی با پیمانکاران جزء ببندد. پیمانکار حق واگذاری کل پیمان را ندارد.

**ماده ۲۸-الف)** پیمانکار زمین مورد نیاز برای تجهیز کارگاه را به شرح زیر تامین می کند.

کارفرما تعهدی ندارد.

**ماده ۲۹-ه)** تعدیل نرخ پیمان، به شرح زیر است:

به این پیمان هیچگونه تعدیل نرخ و مابه التفات مصالح تعلق نمی گیرد.

**ماده ۳۲-ج)** هزینه انجام آزمایشهای زیر، به عهده پیمانکار است:

- انجام آزمایشات GSI برای تعیین جنس خاکبرداری و تکمیل جداول ۲ و ۳ فصل ششم فهرست بها سال ۱۴۰۱. (پرداخت ردیف آیتیم های خاکبرداری، کانال کنی و گودبرداری منوط به ارائه نتایج آزمایشات GSI در پیوست نقشه های چون ساخت از سوی پیمانکار خواهد بود) که هزینه های این آزمایشات بر عهده پیمانکار می باشد.

**ماده ۳۵)** دریافت وجوه سپرده تضمین حسن انجام کار پیمان، طبق مصوبه شماره ۱۲۳۴۰۲/ت۵۰۶۵۹ مورخ ۹۴/۹/۲۲ هیات وزیران، است.

**ماده ۳۶)** میزان، روش پرداخت ونحوه واریز پیش پرداخت پیمان، طبق مصوبه ۱۲۳۴۰۲/ت۵۰۶۵۹ مورخ ۹۴/۹/۲۲ هیات وزیران است.

**ماده ۳۸-الف)** میزان و ترتیب پرداخت های ارزی به پیمانکار، برای متخصصان خارجی، به شرح زیر است. ندارد.

بیرجند- خیابان ارتش- سه راه معلم کد پستی: ۹۷۱۷۶۹۹۱۴۳ تلفن: ۹-۰۹۰۱۰۳۳۹۰۹۰۱ (۰۵۶) دورنگار: ۰۸۶۰۳۲۲۱۸۰۸۶ (۰۵۶)

وبگاه: <http://www.nrskh.ir> رایانامه: [info@nrskh.ir](mailto:info@nrskh.ir)



جمهوری اسلامی ایران  
وزارت جهاد کشاورزی

شماره: ۱۴۰۱/۰۱/۴۱۸۰

تاریخ: ۱۴۰۱/۰۳/۰۲

پیوست: دارد

"سال تولید، دانش بنیان و اشتغال آفرین"



سازمان منابع طبیعی و آبخیزداری کشور  
اداره کل منابع طبیعی و آبخیزداری خراسان جنوبی

**ماده ۳۸-ب)** کارفرما ارز مورد نیاز برای تامین مصالح و تجهیزات زیر را از خارج کشور تامین می کند، ندارد.

**ماده ۳۸-ه)** کارفرما ارز مورد نیاز برای خرید ماشین آلات و ابزار خاصی که در زیر نام برده شده است را طبق شرایط زیر، تامین می کند. **ندارد.**

**ماده ۳۹-ب)** پیمانکار موظف که پیش از تکمیل کل کار، قسمتهای زیر در زمان هایی که برای هر یک از آنها به شرح زیر تعیین شده است، تکمیل کند و به کارفرما تحویل دهد.

**پس از تحویل قطعی این پیمان خاتمه یافته تلقی می شود.**

**ماده ۴۷-الف)** برای فسخ پیمان طبق مفاد مندرج در این بند براساس بخشنامه ۹۸/۱۷۵۹۸۳ مورخ ۱۳۹۸/۰۴/۰۹ اقدام می گردد.

**د)** ماشین آلات اختصاصی این پیمان که در صورت فسخ پیمان باید برای اتمام کار به صورت اجاره در اختیار کارفرما قرار گیرد، به شرح زیر است.  
**بر اساس ماده ۴۷ شرایط عمومی پیمان.**

**ماده ۴۸-ج)** در مورد مصالح و تجهیزات موجود و سفارش شده مازاد بر نیاز موضوع پیمان، کارفرما هیچگونه تعهدی ندارد.

**ماده ۴۹-ب)** هزینه بالاسری پیمانکار در دوره تعلیق، به میزان و ترتیب تعیین شده در زیر، پرداخت میشود.

**بر اساس ماده ۴۹ شرایط عمومی پیمان.**

**ماده ۵۰-الف)** در صورت اتمام پیش از موعد کار، هزینه تسریع کار را به نحو تعیین شده در زیر، به پیمانکار پرداخت میگردد. **هزینه ای پرداخت نمی گردد.**

**ماده ۵۰-ب)** خسارت تاخیر غیر مجاز (ناشی از کار پیمانکار) و به میزان و ترتیب زیر، از پیمانکار وصول می شود.

**مطالبات ردیف ۶ بند الف ماده ۵۰ شرایط عمومی پیمان، به ازای هر روز تأخیر غیر مجاز، مبلغی معادل ۰/۰۰۱۷ مبلغ پیمان (مبلغ مندرج در ماده ۳ پیمان) خواهد بود که به عنوان خسارت تأخیر از مطالبات پیمانکار کسر خواهد شد.**

**نماینده پیمانکار**

**جواد رضائی**

**امضا**

**نماینده کارفرما**

**علیرضا نصرآبادی**

**امضا**

شماره: ۱۴۰۱/۰۱/۴۱۸۰

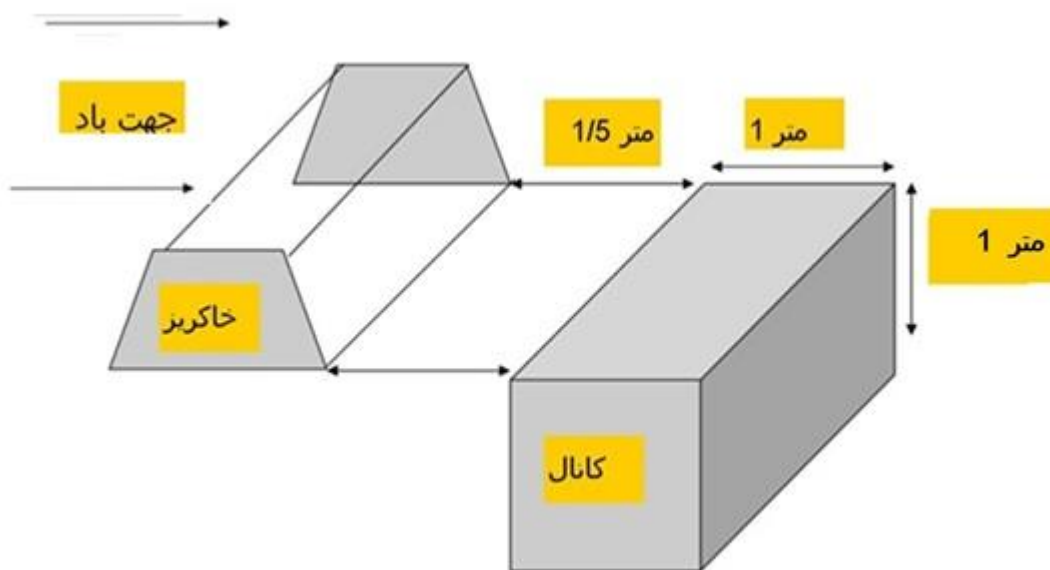
تاریخ: ۱۴۰۱/۰۳/۰۲

پیوست: دارد

"سال تولید، دانش بنیان و اشتغال آفرین"

### دستورالعمل اجرای احداث تله رسوب گیر

- این پروژه به صورت اجرای چند ردیف کانالهای موازی و در جهت عمود بر باد غالب و فرساینده منطقه احداث می شود. این پروژه با استفاده از بیل مکانیکی و با احداث کانالهایی به عرض ۱۰۰ سانتیمتر و با عمق ۱۰۰ سانتیمتر و طول متغیر (بستگی به عرض کریدور باد) احداث می گردد. به لحاظ فنی ضرورت دارد که حجم خاک برداشت شده از کانال در سمت بالادست کانال احداثی به فاصله ۱/۵ متر و به صورت یک خاکریز ممتد با ارتفاع یکسان ریخته شود به طوری که باد پس از برخورد با خاکریز ذرات شن، در پشت دیوار خاکی احداث شده رسوب و تجمع یابد.



- فواصل کانالها از یکدیگر باید به نحوی باشد که فاصله بین کانال اول و دوم و در صورت ضرورت سوم برابر نظر ناظر عالی، ۵۰ متر و فاصله کانالهای بعدی ۱۰۰ تا ۲۰۰ متر و بیشتر برابر دستور کار و شرایط منطقه احداث شده تغییر می کند. اجرای این پروژه در منطقه مسجد شکر در فاصله زمانی فروردین تا اواخر خرداد انجام می گردد. شایسته است اجرای این پروژه در فصل سرد سال قبل از وقوع بارندگیهای زمستانه انجام شود تا پس از بارندگی، خاک سطحی خاکریزها به یکدیگر چسبیده و در واقع تثبیت گردد. این پروژه در صورت اجرای پروژه توام نهالکاری هم زمان با گود برداری محل کاشت نهالها انجام می شود تا خسارت فرسایش بادی به گود برداری و نهالهای کشت شده در ابتدای پروژه نیز کاهش یابد. ردیف های کاشت بعد از کانال حداقل ۷ متر باشد تا در اثر عبور رسوب از پشته خاکی در زیر ماسه مدفون نگردد.
- در راستای تثبیت ماسه های موجود در کانال در سال دوم پس از احداث تله رسوب گیر در کانال های رسوب گرفته با گونه های مناسب کاشت نهال صورت گرفته و آبیاری و مراقبت های بعدی با دقت لازم در دستور کار قرار می گیرد.
- افزایش ارتفاع کانال و یا تغییر ابعاد عرض کانال به دلیل عدم تاثیر پذیری لازم مورد تایید نبوده و در صورت هر گونه اضافه گود برداری مورد تایید قرار نخواهد گرفت.
- کانال ها به صورت منقطع احداث می گردد و در هر ردیف کانال کنی به طول ۱۰۰ متر و انقطاع های ۱۰ متری و مجدداً ۱۰۰ متر کانال کنی صورت می گیرد. هر گونه تغییر در طول کانال ها برابر نظر کارشناس عالی پروژه صورت خواهد پذیرفت.





جمهوری اسلامی ایران  
وزارت جهاد کشاورزی

شماره: ۱۴۰۱/۰۱/۴۱۸۰

تاریخ: ۱۴۰۱/۰۳/۰۲

پیوست: دارد

"سال تولید، دانش بنیان و اشتغال آفرین"



سازمان منابع طبیعی و آبخیزداری کشور  
اداره کل منابع طبیعی و آبخیزداری خراسان جنوبی

### ریزه متره پیمان:

ردیف	شماره ردیف فهرست	شرح	واحد	هزینه واحد (ریال)	تعداد/ مقدار	هزینه کل (ریال)
۷	۰۶۴۶۰۱	کانال کنی به اشکال مختلف با عرض کف تمام شده کمتر از ۴ متر در زمین نوع I و حمل مواد حاصل از آن تا فاصله ۵۰ متر از مرکز ثقل برداشت و توده کردن آن به عنوان تله رسوب گیر.	متر مکعب	۱۶۴۰۰۰	۳۶۰۰۰	۵,۹۰۴,۰۰۰,۰۰۰
۹	۱۰۱۰۰۲	تهیه، ساخت و نصب دریچه و درپوش های آهنی از ورق ساده یا آجدار و انواع آهن، سیری، نبشی، تسمه و سایر پروفیل های لازم با یک دست ضد زنگ. (تابوهای پروژه و قرق)	کیلوگرم	۲۸۹۰۰۰	۲۰۰	۵۷,۸۰۰,۰۰۰
۱۰	۱۳۰۵۰۲	تهیه مصالح و رنگ آمیزی با رنگ شبرنگ. (رنگ آمیزی تابلوها)	متر مربع	۲۵۵۸۰۰۰	۵	۱۲,۷۹۰,۰۰۰
جمع آیتم های						۵,۹۷۴,۵۹۰,۰۰۰
ضریب بالاسری (۱/۳) در ضریب منطقه ای (۱/۱۸)						۹,۱۶۵,۰۲۱,۰۶۰
جمع کل بدون اعمال ضریب پیمان						۹,۱۶۵,۰۲۱,۰۶۰
تجهیز و برچیدن کارگاه به صورت مقطوع بوده و فقط در قبال ردیف ایتم های پیش بینی شده در اسناد پیمان در قبال ارایه فاکتور معتبر قابل پرداخت می باشد. به این مبالغ ظریب پیمان و هر گونه افزایش یا کاهش ناشی از پلوس یا مینوس تعلق نمی گیرد.						۲۳۶,۰۰۰,۰۰۰
جمع کل با اعمال ضریب پیمان						۹,۴۰۱,۰۲۱,۰۶۰
تله های رسوب گیر با عرض یک متر و عمق یک متر احداث می گردند و عرض و ارتفاع بیشتر مورد تایید نبوده و اضافه حجم محاسبه نخواهد گردید.						
تله های احداث شده به صورت منقطع بوده و به صورتی احداث می گردد هر ۱۰۰ متر تله، طولی برابر ۱۰ متر انقطاع داشته و بعد ۱۰۰ متر تله احداث شده و سپس ۱۰ متر انقطاع دارد و به همین ترتیب تا انتهای هر بخش.						
چیدمان انقطاع ها به صورت موازی یک وار بوده و در یک راستا نبوده. در هر ردیف انقطاع ردیف مجاور در حد واسط ۱۰۰ متر تله قبل و یا بعد قرار دارد.						
انجام آزمایشات GSI در برآورد آیتم ۰۶۴۶۰۱ در صورت تغیر نوع زمین الزامی می باشد و به هیچ عنوان موارد بدون آزمایش قابل قبول نمی باشد.						
نوع زمین I یا توجه به موارد مطرح شده در مقدمه فصل ۶ فهرست بهای پایه منابع طبیعی و آبخیزداری، مورد تاسد این کار، فرما بوده و ملاک پرداخت می باشد. در صورت تغیر نوع زمین، انجام آزمایشات تست GSI توسط آزمایشگاه مرجع و مورد تاسد کار، فرما یا هزینه بمانکار، صورت گرفته و تکمیل جدول ۲ (گواهی انجام اجزای کار) و جدول ۳ (گواهی انجام کار)، مقدمه فصل ۶ در هر مرحله کار، و صورت وضعیت، لازم و ضروری بوده و بدون آن، گواهی پرداخت وجه انجام نخواهد گردید.						



جمهوری اسلامی ایران  
وزارت جهاد کشاورزی

شماره: ۱۴۰۱/۰۱/۴۱۸۰

تاریخ: ۱۴۰۱/۰۳/۰۲

پیوست: دارد

"سال تولید، دانش بنیان و اشتغال آفرین"



سازمان منابع طبیعی و آبخیزداری کشور  
اداره کل منابع طبیعی و آبخیزداری خراسان جنوبی

جدول فواصل حمل: این پروژه فاقد حمل هر گونه نهاده از محل تامین یا منبع قرضه می باشد. (این پروژه فاقد هر گونه حمل نهاده ها می باشد)

ردیف	عملیات	فاصله حمل ( کیلومتر )	حداکثر فاصله حمل قابل قبول ( کیلومتر )
۱	فاصله حمل مواد حاصل از خاکبرداری ، کانال کنی ، گودبرداری و پی کنی ها برای مصرف در خاکریز های معمولی	۰	۲۵
۲	فاصله حمل مواد حاصل از خاکبرداری ، کانال کنی ، گودبرداری و پی کنی ها برای مصرف در خاکریز های سنگی	۰	۲۵
۳	فاصله حمل از معدن قرضه تا محل مصرف در خاکریز های معمولی	۰	۱۵
۴	فاصله حمل از معدن قرضه تا محل مصرف در خاکریز های سنگی	۰	۱۰
۵	فاصله حمل به دپو خاک نباتی		-
۶	فاصله حمل به دپو مصالح نامناسب یا مازاد ( خاک ، سنگ ، لجن و نظایر آن )	۰	۱۵
۷	فاصله حمل مواد حاصل از تخریب	۰	۱۵
۸	فاصله حمل آب برای استفاده در عملیات خاکی		-
۹	فاصله حمل آب برای ساخت و عمل آوری بتن		-
۱۰	فاصله حمل ماسه بادی	۰	۷۵
۱۱	فاصله حمل مصالح زهکش		-
۱۲	فاصله حمل مصالح سنگی ( رودخانه ای ) بتن از محل معدن تا محل تولید بتن	۰	۵۰
۱۳	فاصله حمل مصالح سنگی ( کوهی ) بتن از محل معدن تا محل تولید بتن	۰	۵۰
۱۴	فاصله حمل بتن باتراک میکسر	۰	۲۰
۱۵	فاصله حمل سنگ لاشه برای بنایی سنگی		۳۰
۱۶	فاصله حمل سنگ مالون برای بنایی سنگی	۰	۳۰
۱۷	فاصله حمل مصالح درناژ پشت دیوارها مانند قلوه سنگ و بلوکاژ با سنگ لاشه		۲۵
۱۸	فاصله حمل مصالح فیلتر		-
۱۹	فاصله حمل انواع لوله های پلاستیکی	۰	-



جمهوری اسلامی ایران  
وزارت جهاد کشاورزی

شماره: ۱۴۰۱/۰۱/۴۱۸۰

تاریخ: ۱۴۰۱/۰۳/۰۲

پیوست: دارد

"سال تولید، دانش بنیان و اشتغال آفرین"



سازمان منابع طبیعی و آبخیزداری کشور  
اداره کل منابع طبیعی و آبخیزداری خراسان جنوبی

۲۰	۰	فاصله حمل قطعات بتنی پیش ساخته نظیر تیرها و لوله ها
۲۱	۰	فاصله حمل میلگرد
۲۲	۰	فاصله حمل انواع آهن آلات
۲۳	۰	فاصله حمل سیمان
۲۴	۰	فاصله حمل آهک
۲۵	۰	فاصله حمل متعلقات پیش ساخته بتنی
۲۶	۰	فاصله حمل ماسه برای بنایی سنگی
۲۷	۰	فاصله حمل آب برای استفاده در عملیات نهالکاری

در قیمت ردیف های ۱۹۴۰۰۲ و ۱۹۴۰۰۳ این برآورد، هزینه تهیه نهاده های کشاورزی و منابع طبیعی پیش بینی شده و هزینه های مربوط به بارگیری ، حمل و تخلیه در ردیف های مربوط در نظر گرفته شده است. و هزینه اضافی پرداخت نخواهد گردید.

آنالیز هزینه های تجهیز و برجیدن کارگاه

آنالیز پیشنهادی هزینه های تجهیز و برجیدن کارگاه بر اساس فهرست بهای پایه کشاورزی و منابع طبیعی سال ۱۴۰۱						
ردیف	شماره ردیف فهرست بهاء	شرح	واحد	هزینه واحد (ریال)	تعداد/ مقدار	هزینه کل (ریال)
۱	۴۲۰۱۰۱	تامین و تجهیز محل سکونت کارمندان و افراد متخصص پیمانکار.	ریال	۲۵,۰۰۰,۰۰۰	۰	۰
۲	۴۲۰۱۰۲	تامین و تجهیز محل سکونت کارگران پیمانکار.	ریال	۲۵,۰۰۰,۰۰۰	۰	۰
۳	۴۲۰۱۰۳	تامین و تجهیز ساختمان اداری و دفتر کار پیمانکار.	ریال	۲۰,۰۰۰,۰۰۰	۰	۰
۴	۴۲۰۱۰۴	اجاره زمین تجهیز کارگاه	ریال	۲۵,۰۰۰,۰۰۰	۰	۰
۵	۴۲۰۲۰۱	تامین کمک هزینه یا تسهیلات لازم برای تهیه غذای کارگران	ریال	۱۰۰,۰۰۰	۹۰	۹,۰۰۰,۰۰۰
۶	۴۲۰۲۰۲	تامین لباس کار، کفش، کلاه حفاظتی کارگران.	ریال	۸۰,۰۰۰	۱۰	۸,۰۰۰,۰۰۰
۷	۴۲۰۳۰۱	تامین و تجهیز محل سکونت کارکنان کارفرما، مهندس مشاور یا دستگاه نظارت و آزمایشگاه (با رعایت بند ۴-۴)	ریال	۶۰,۰۰۰,۰۰۰	۱	۶۰,۰۰۰,۰۰۰
۸	۴۲۰۳۰۲	تامین و تجهیز ساختمان های اداری و دفاتر کار کارفرما، مهندس مشاور یا دستگاه نظارت و آزمایشگاه (با رعایت بند ۴-۴)	ریال	۲۵,۰۰۰,۰۰۰	۰	۰
۹	۴۲۰۳۰۳	تامین غذای کارمندان مهندس مشاور یا دستگاه نظارت، کارفرما و آزمایشگاه (با رعایت بند ۴-۴)	ریال	۴۰۰,۰۰۰	۶۰	۲۴,۰۰۰,۰۰۰
۱۰	۴۲۰۳۰۴	تجهیز دفاتر کارفرما، مهندس مشاور و آزمایشگاه به اینترنت پر سرعت	ریال	۳,۰۰۰,۰۰۰	۰	۰
۱۱	۴۲۰۳۰۵	تجهیز دفتر مرکزی کارفرما به تلویزیون های مدار بسته با قابلیت انتقال تصویر در کارگاه به دفتر مرکزی کارفرما.	ریال	۵۰,۰۰۰,۰۰۰	۰	۰
۱۲	۴۲۰۳۰۶	هزینه برقراری نظام ایمن، بهداشت و محیط زیست (HSE) و حفاظت کار، بر اساس دستورالعمل های مندرج در اسناد پیمان.	ریال	۵,۰۰۰,۰۰۰	۱	۵,۰۰۰,۰۰۰
۱۳	۴۲۰۴۰۱	تامین ساختمان های پشتیبانی و هزینه تجهیز انبارهای سرپوشیده، آزمایشگاه پیمانکار و موارد مشابه.	ریال	۱۰۰,۰۰۰,۰۰۰	۰	۰
۱۴	۴۲۰۴۰۲	ساخت و تجهیز انبار مواد منفجره.	ریال	۴۰۰,۰۰۰,۰۰۰	۰	۰
۱۵	۴۲۰۴۰۳	تامین و تجهیز ساختمان های عمومی بجز ساختمان های مسکونی و اداری و دفاتر کار.	ریال		۰	۰
۱۶	۴۲۰۴۰۴	محوطه سازی	ریال		۰	۰
۱۷	۴۲۰۵۰۱	احداث چاه آب عمیق یا نیمه عمیق	ریال		۰	۰
۱۸	۴۲۰۶۰۱	تامین آب کارگاه و شبکه آب رسانی داخل کارگاه.	ریال		۰	۰
۱۹	۴۲۰۶۰۲	تأین برق کارگاه و شبکه برق رسانی داخل کارگاه.	ریال		۰	۰
۲۰	۴۲۰۶۰۳	تأمین سیستم های مخابراتی داخل کارگاه.	ریال		۰	۰
۲۱	۴۲۰۶۰۴	تأمین سیستم گازرسانی در داخل کارگاه.	ریال		۰	۰
۲۲	۴۲۰۶۰۵	تأمین سیستم سوخت رسانی کارگاه.	ریال		۰	۰
۲۳	۴۲۰۷۰۱	تامین راه دسترسی.	ریال		۰	۰
۲۴	۴۲۰۷۰۲	تامین راه های سرویس	ریال	۱۱,۳۴۰,۰۰۰	۰	۰
۲۵	۴۲۰۷۰۳	تامین راه های ارتباطی.	ریال	۱۱,۳۴۰,۰۰۰	۰	۰
۲۶	۴۲۰۸۰۱	تامین ایاب و ذهاب کارگاه.	ریال	۲۰۰,۰۰۰	۱۰۰	۲۰,۰۰۰,۰۰۰



جمهوری اسلامی ایران  
وزارت جهاد کشاورزی

شماره: ۱۴۰۱/۰۱/۴۱۸۰

تاریخ: ۱۴۰۱/۰۳/۰۲

پیوست: دارد

"سال تولید، دانش بنیان و اشتغال آفرین"



سازمان منابع طبیعی و آبخیزداری کشور  
اداره کل منابع طبیعی و آبخیزداری خراسان جنوبی

۰	۰		ریال	تامین پی و سکو برای نصب ماشین آلات و تجهیزات تولید مصالح سیستم تولید بتن، کارخانه آسفالت، ژنراتور و مانند آن.	۴۲۰۹۰۲	۲۷
۰	۰		ریال	نصب ماشین آلات و تجهیزات و راه اندازی آنها، یا تامین آنها از راه خرید خدمت یا خرید مصالح	۴۲۰۹۰۲	۲۸
۱۰۰,۰۰۰,۰۰۰	۲	۵۰,۰۰۰,۰۰۰	ریال	بارگیری، حمل و باراندازی ماشین آلات و دستگاه ها به کارگاه و برعکس	۴۲۰۹۰۳	۲۹
۰	۰		ریال	تهیه، نصب و برچیدن داربست فلزی برای انجام نما سازی خارج ساختمان در کارهای رشته ابنیه، وقتی که ارتفاع نماسازی بیشتر از ۳/۵ متر باشد.	۴۲۱۰۰۱	۳۰
۰	۰		ریال	تامین مسیر مناسب برای تردد عابرین پیاده و وسایط نقلیه در محل هایی که به علت انجام عملیات، عبور از مسیر موجود قطع می شود. در کارهای رشته شبکه توزیع آب، شبکه جمع آوری فاضلاب و آبرسانی روستایی.	۴۲۱۱۰۳	۳۱
۰	۰		ریال	حفظ یا انحراف موقت نهادهای زراعی موجود در محدوده کارگاه.	۴۲۱۲۰۱	۳۲
۰	۰		ریال	بیمه تجهیز کارگاه	۴۲۱۳۰۱	۳۳
۱۰,۰۰۰,۰۰۰	۱	۱۰,۰۰۰,۰۰۰	ریال	برچیدن کارگاه.	۴۲۱۳۰۲	۳۴
۰	۰	۲۰,۰۰۰,۰۰۰	ریال	تجهیز و استقرار یک واحد آزمایشگاه، و انجام آزمایشهای عملیات خاکریزی (معمولی و سنگی) تثبیت، زیر اساس، اساس و بالادست توسط پیمانکار.	۴۲۱۴۰۱	۳۵
۰	۰		ریال	تجهیز و استقرار یک واحد آزمایشگاه و انجام آزمایشهای عملیات بتنی توسط پیمانکار.	۴۲۱۴۰۲	۳۶
۰	۰		ریال	تجهیز و استقرار یک واحد آزمایشگاه و انجام آزمایشهای عملیات آسفالتی توسط پیمانکار.	۴۲۱۴۰۳	۳۷
۲۳۶,۰۰۰,۰۰۰				جمع هزینه های تجهیز و برچیدن کارگاه (مقطوع)		



جمهوری اسلامی ایران  
وزارت جهاد کشاورزی

شماره: ۱۴۰۱/۰۱/۴۱۸۰

تاریخ: ۱۴۰۱/۰۳/۰۲

پیوست: دارد

"سال تولید، دانش بنیان و اشتغال آفرین"



سازمان منابع طبیعی و آبخیزداری کشور  
اداره کل منابع طبیعی و آبخیزداری خراسان جنوبی

برنامه زمانبندی احداث تله رسوب گیر در منطقه بحرانی فرسایش بادی مسجد شکر شهرستان طبس

مرداد ۱۴۰۱			تیر ۱۴۰۱			فرورداد ۱۴۰۱			زمانبندی پیشرفت پروژه	زمانبندی پیشرفت پروژه
									مورد انتظار	تمویل زمین و تجهیز (۵٪)
									پیشرفت	
									مورد انتظار	نقشه برداری و پدیده سازی نقاط امرای با دوربین نقشه برداری
									پیشرفت	
									مورد انتظار	اهدات تله با بیل مکانیکی
									پیشرفت	
									مورد انتظار	تمویل پروژه، رفع نقص، تایید صورت وضعیت و برپیدن (۵٪)
									پیشرفت	

عملیات  
اجرائی  
پروژه

این برنامه با توجه به نظر ناظر عالی، پروژه و بسته به شرایط آب و هوایی، سال ۱۴۰۱ امکان تغییر داشته و بیمانگار مکلف می باشد به تناسب تحولات رومود آمده نسبت به ارائه برنامه تفصیلی دیگری به کارفرما اقدام نماید.

مختصات نقاط ابتدا و انتهای تله های رسوب گیر قابل احداث در منطقه مسجد شکر شهرستان طبس:

cod	x	y	cod	x	y	cod	x	y
1	398191.7	3661867.26	14	395709.15	3664527.85	27	394666.83	3663270.87
2	398195.7	3662083.78	15	395760.87	3664639.27	28	394478.35	3663430.77
3	398177.11	3662294.19	16	395751.78	3664693.27	29	394353.15	3663616.53
4	396723.8	3661487.16	17	398041.56	3665014.48	30	392070.77	3662561.51
5	396650.31	3661677.56	18	398094.35	3665123.78	31	392034	3662778.92
6	396574.46	3661870.27	19	398043.16	3665216.03	32	391963.67	3662973.15
7	398068.75	3663588	20	398073.02	3665281.61	33	393785.99	3664809.68
8	398074.84	3663801.99	21	395340.33	3662463.13	34	393734.97	3665011.21
9	398064.4	3664017.86	22	395190.38	3662656.54	35	393715.2	3665138.75
10	396147.77	3663114.25	23	395088.14	3662866.13	36	391726.54	3664274.68
11	396010.37	3663308.45	24	393966.15	3662117.79	37	391685.63	3664484.8
12	395920.56	3663511.87	25	393933.37	3662325.93	38	391665.52	3664610.31
13	395728.47	3664427.24	26	393089.08	3662315.91			

بیرجند- خیابان ارتش- سه راه معلم کد پستی: ۹۷۱۷۶۹۹۱۴۳ تلفن: ۰۹-۳۲۳۹۰۹۰۱ (۰۵۶) دورنگار: ۰۸۶ (۰۵۶)۳۲۲۱۸

وبگاه: <http://www.nrskh.ir> رایانامه: [info@nrskh.ir](mailto:info@nrskh.ir)



جمهوری اسلامی ایران  
وزارت جهاد کشاورزی

شماره: ۱۴۰۱/۰۱/۴۱۸۰

تاریخ: ۱۴۰۱/۰۳/۰۲

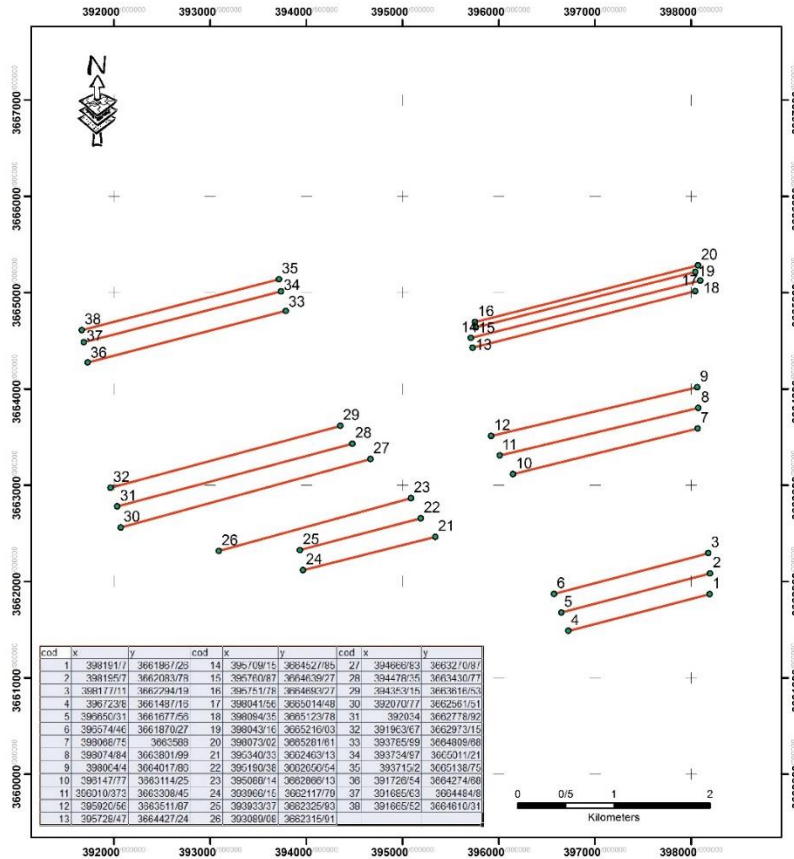
پیوست: دارد

"سال تولید، دانش بنیان و اشتغال آفرین"



سازمان منابع طبیعی و آبخیزداری کشور  
اداره کل منابع طبیعی و آبخیزداری خراسان جنوبی

## نقشه ی اجرای تله رسوب گیر به همراه مختصات ابتدا و انتهای هر تله:



### Legend

تله رسوب گیر

نقشه جرابی تله رسوب گیر در منطقه مسجد شکر شهرستان طیس

طول کل برابر ۳۶۰۰۰ متر





جمهوری اسلامی ایران  
وزارت جهاد کشاورزی

شماره: ۱۴۰۱/۰۱/۴۱۸۰

تاریخ: ۱۴۰۱/۰۳/۰۲

پیوست: دارد

"سال تولید، دانش بنیان و اشتغال آفرین"



سازمان منابع طبیعی و آبخیزداری کشور  
اداره کل منابع طبیعی و آبخیزداری خراسان جنوبی

## تابلوی مشخصات پروژه:

ابعاد تابلو ۱۰۰ سانتی متر در ۱۲۰ سانتی متر  
ارتفاع پایه ها ۳۰۰ سانتی متر که ۵۰ سانتی متر در داخل زمین برای استقرار تابلو قرار می گیرد  
۱۰۰ سانتی متر پایه های نگهدارنده تابلو و ۱۵۰ سانتی متر ستون نگهدارنده ی تابلو  
ورق های تابلو سه ورق با ارتفاع ۴۵ سانتی متر و طول ۱۲۰ سانتی متر که حد فاصل هر قسمت تا قسمت دیگر ۱۰ سانتی متر فاصله دارد.  
نوشته های اصلی تابلو به رنگ سفید و نوشته های دیگر به رنگ زرد می باشد.  
رنگ زمینه تابلو سبز تیره می باشد. رنگ ستون ها و پایه های تابلو سیاه.  
پایه های تابلو قوطی به ضخامت ۴ در ۶ سانتی متر استو به صورت یک تیکه می باشد و به تعداد ۲ عدد در دو طرف تابلو به طول ۳۰۰ سانتی متر.

سازمان منابع طبیعی و آبخیزداری کشور  
اداره کل منابع طبیعی و آبخیزداری خراسان جنوبی  
اداره منابع طبیعی و آبخیزداری شهرستان طبس

نام طرح بیابانزدایی:  
نوع عملیات:  
حجم عملیات:

محل تامین اعتبار:  
نام پیمانکار:  
سال اجرا: